

結核管理図

平成21年

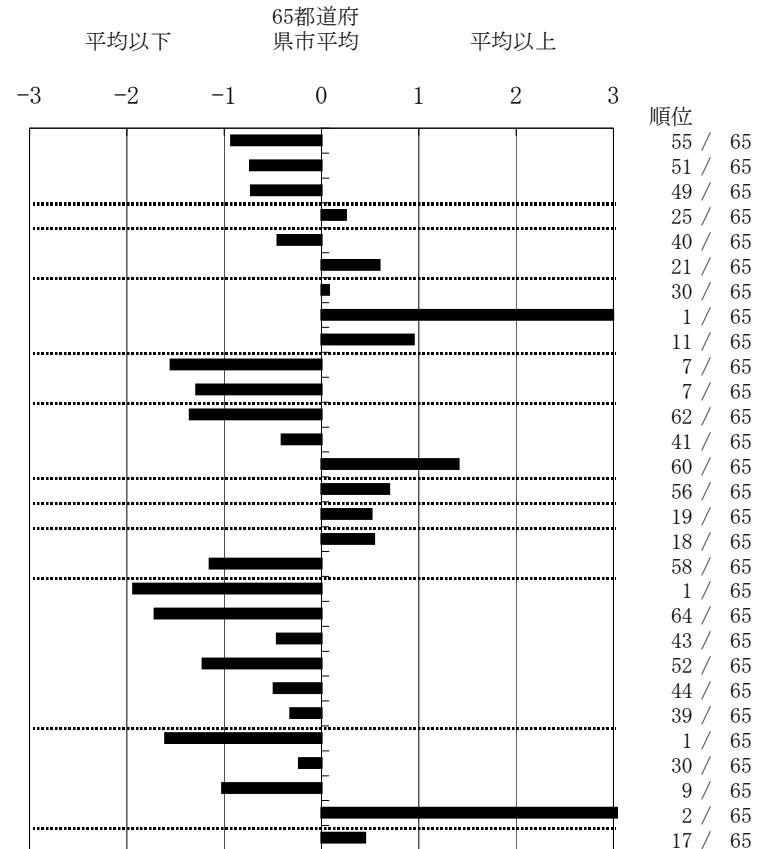
M1

札幌市

		単位	指標値	65都道府 県市平均	基準化 偏差
人口			1,904,278		
新登録者数			239		
罹患率(10万対)			12.6		
年末活動性結核者数			198		
有病率(10万対)			10.4		
年末総登録数			806		
蔓延状況					
1	全結核罹患率	10万対	12.55	18.00	-0.93
2	喀痰塗抹陽性肺結核罹患率	10万対	5.15	7.19	-0.74
3	結核死亡率	10万対	1.26	1.67	-0.72
潜在性結核感染症					
4	潜在性結核感染症治療対象者届出率	10万対	3.20	2.88	0.25
患者背景					
5	新登録中外国籍割合	%	2.51	3.69	-0.45
6	新登録中65歳以上割合	%	69.46	63.87	0.59
患者発見 発見の遅れ					
7	発病～初診2か月以上割合	%	17.65	17.15	0.08
8	初診～診断1か月以上割合	%	41.18	21.47	3.00
9	発病～診断3か月以上割合	%	23.53	17.36	0.95
接触者健診					
10	新肺結核中接触者健診発見割合	%	5.56	3.13	1.55
11	新登録患者1名あたり接触者健診実施数	延人数	13.84	7.81	1.29
診断					
12	新登録中肺外結核割合	%	17.15	23.32	-1.35
13	新肺結核中再治療割合	%	6.57	8.02	-0.41
14	新肺結核中菌陽性割合	%	76.26	83.84	-1.41
治療					
治療					
15	新全結核80歳未満中Z含む4剤処方割合	%	70.39	76.31	-0.69
入院期間					
16	前年登録肺結核退院者入院期間中央値	日	77.50	69.35	0.51
治療期間					
17	前年全結核治療完遂継続者治療期間中央値	日	277.00	266.08	0.54
18	年末活動性全結核中2年以上治療割合	%	0.51	2.51	-1.15
治療成績					
19	肺喀塗陽性初回コホート治療成功割合	%	65.38	47.96	1.94
20	肺喀塗陽性初回コホート死亡割合	%	11.54	20.71	-1.72
21	肺喀塗陽性初回コホート失敗脱落割合	%	3.85	5.29	-0.46
22	肺喀塗陽性初回コホート転出割合	%	0.00	2.44	-1.22
23	肺喀塗陽性初回コホート12か月超治療割合	%	9.62	12.10	-0.49
24	肺喀塗陽性初回コホート判定不能割合	%	9.62	11.50	-0.32
情報管理					
25	新肺有症状中発見遅れ期間把握割合	%	100.00	63.99	1.61
26	新肺結核中培養等検査結果把握割合	%	79.29	75.44	0.23
27	新肺培養陽性中薬剤感受性結果把握割合	%	78.81	56.09	1.02
28	年末総登録中病状不明割合	%	53.85	14.97	3.34
その他					
29	年末活動性全結核中生活保護割合	%	8.59	6.33	0.45

- 3. 結核死亡率は人口動態による。
- 11. この指標値は前年の成績であり、接触者健診実施数は地域保健・健康増進事業報告の定期外健診実施総数より抜粋した。
- 16. 前年の新登録肺結核患者で登録時入院患者が対象である。
- 17. 前年の新登録患者で登録時入院または外来の患者が対象である。
- 19～24. 前年の新登録肺結核初回治療患者が対象である。

指定都市別掲65都道府県市版



グラフと偏差の符号が逆： 順位は指標値による降順位
 指標値番号：10, 11, 14, 15, 19, 25, 26, 27