

結核管理図

平成21年

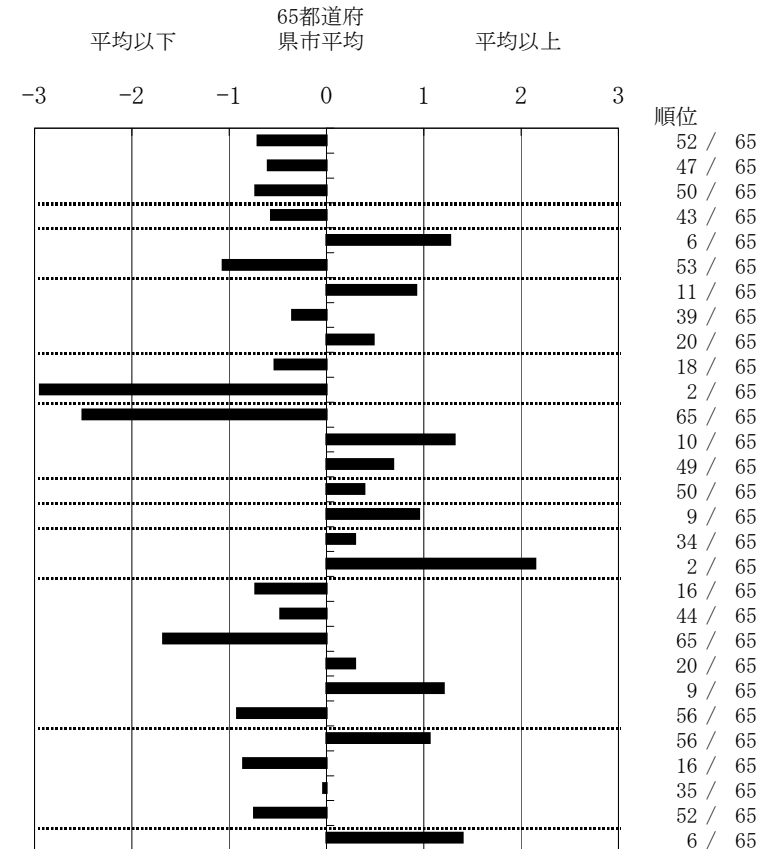
M2

仙台市

		単位	指標値	65都道府 県市平均	基準化 偏差
人口	1,033,515				
新登録者数	143				
罹患率(10万対)	13.8				
年末活動性結核者数	112				
有病率(10万対)	10.8				
年末総登録数	332				
<hr/>					
蔓延状況	1 全結核罹患率	10万対	13.84	18.00	-0.71
	2 喀痰塗抹陽性肺結核罹患率	10万対	5.52	7.19	-0.60
	3 結核死亡率	10万対	1.26	1.67	-0.73
潜在性結核感染症	4 潜在性結核感染症治療対象者届出率	10万対	2.13	2.88	-0.57
患者背景	5 新登録中外国籍割合	%	6.99	3.69	1.27
	6 新登録中65歳以上割合	%	53.85	63.87	-1.07
患者発見 発見の遅れ	7 発病～初診2か月以上割合	%	23.08	17.15	0.92
	8 初診～診断1か月以上割合	%	19.15	21.47	-0.35
	9 発病～診断3か月以上割合	%	20.51	17.36	0.48
接触者健診	10 新肺結核中接触者健診発見割合	%	3.97	3.13	0.53
	11 新登録患者1名あたり接触者健診実施数	延人数	21.61	7.81	2.94
診断	12 新登録中肺外結核割合	%	11.89	23.32	-2.51
	13 新肺結核中再治療割合	%	12.70	8.02	1.32
	14 新肺結核中菌陽性割合	%	80.16	83.84	-0.68
治療	15 新全結核80歳未満中Z含む4剤処方割合	%	73.00	76.31	-0.39
入院期間	16 前年登録肺結核退院者入院期間中央値	日	84.50	69.35	0.95
治療期間	17 前年全結核治療完遂継続者治療期間中央値	日	272.00	266.08	0.29
	18 年末活動性全結核中2年以上治療割合	%	6.25	2.51	2.14
治療成績	19 肺喀塗陽性初回コホート治療成功割合	%	54.55	47.96	0.73
	20 肺喀塗陽性初回コホート死亡割合	%	18.18	20.71	-0.47
	21 肺喀塗陽性初回コホート失敗脱落割合	%	0.00	5.29	-1.68
	22 肺喀塗陽性初回コホート転出割合	%	3.03	2.44	0.29
	23 肺喀塗陽性初回コホート12か月超治療割合	%	18.18	12.10	1.20
	24 肺喀塗陽性初回コホート判定不能割合	%	6.06	11.50	-0.92
情報管理	25 新肺有症状中発見遅れ期間把握割合	%	40.21	63.99	-1.06
	26 新肺結核中培養等検査結果把握割合	%	89.68	75.44	0.85
	27 新肺培養陽性中薬剤感受性結果把握割合	%	56.79	56.09	0.03
	28 年末総登録中病状不明割合	%	6.33	14.97	-0.74
その他	29 年末活動性全結核中生活保護割合	%	13.39	6.33	1.40

- 3. 結核死亡率は人口動態による。
- 11. この指標値は前年の成績であり、接触者健診実施数は地域保健・健康増進事業報告の定期外健診実施総数より抜粋した。
- 16. 前年の新登録肺結核患者で登録時入院患者が対象である。
- 17. 前年の新登録患者で登録時入院または外来の患者が対象である。
- 19～24. 前年の新登録喀痰塗抹陽性肺結核初回治療患者が対象である。

指定都市別掲65都道府県市版



グラフと偏差の符号が逆：
指標値番号：10, 11, 14, 15, 19, 25, 26, 27

順位は指標値
による降順位