

結核管理図

平成22年

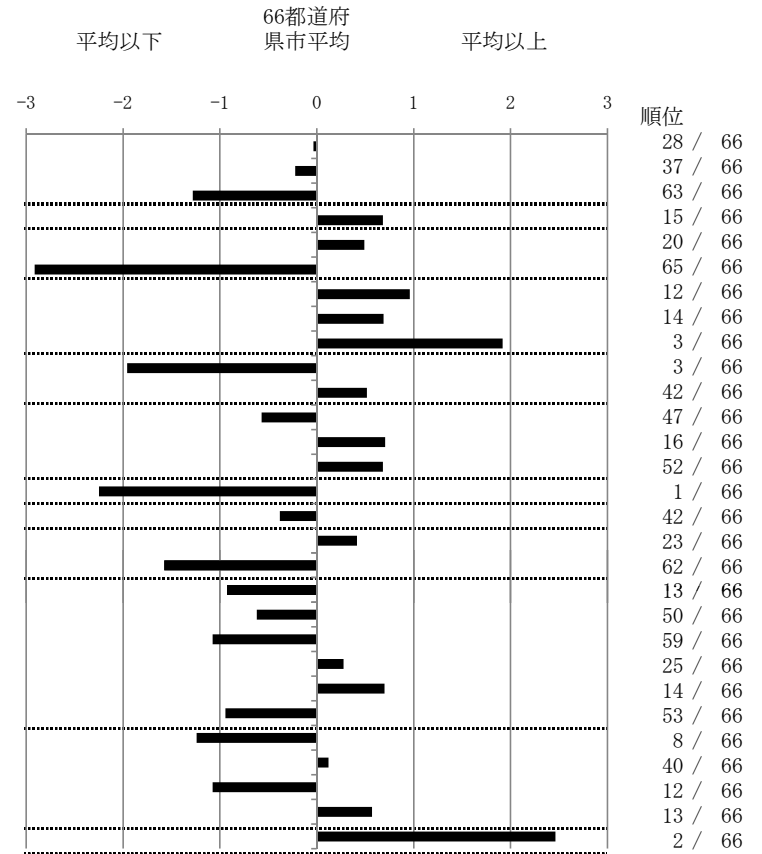
M3

さいたま市

		単位	指標値	66都道府 県市平均	基準化 偏差
人口	1,230,928				
新登録者数	211				
罹患率(10万対)	17.1				
年末活動性結核者数	151				
有病率(10万対)	12.3				
年末総登録数	587				
<hr/>					
蔓延状況	1 全結核罹患率	10万対	17.14	17.34	-0.03
	2 喀痰塗抹陽性肺結核罹患率	10万対	6.17	6.73	-0.22
	3 結核死亡率	10万対	0.90	1.63	-1.28
潜在性結核感染症	4 潜在性結核感染症治療対象者届出率	10万対	4.55	3.42	0.68
患者背景	5 新登録中外国籍割合	%	4.74	3.66	0.49
	6 新登録中65歳以上割合	%	35.55	64.05	-2.91
患者発見 発見の遅れ	7 発病～初診2か月以上割合	%	22.55	15.85	0.96
	8 初診～診断1か月以上割合	%	27.52	22.75	0.69
	9 発病～診断3か月以上割合	%	31.37	17.34	1.92
接触者健診	10 新肺結核中接触者健診発見割合	%	7.10	3.39	1.96
	11 新登録患者1名あたり接触者健診実施数	延人数	4.86	6.81	-0.52
診断	12 新登録中肺外結核割合	%	19.91	22.63	-0.57
	13 新肺結核中再治療割合	%	10.06	8.09	0.71
	14 新肺結核中菌陽性割合	%	81.07	84.32	-0.68
治療	15 全結核80歳未満中Z含む4剤処方割合	%	93.10	77.06	2.25
入院期間	16 前年登録肺結核退院者入院期間中央値	日	62.00	68.64	-0.38
治療期間	17 前年全結核治療完遂継続者治療期間中央値	日	274.00	263.08	0.41
	18 年末活動性全結核中2年以上治療割合	%	0.00	2.10	-1.57
治療成績	19 肺喀塗陽性初回コホート治療成功割合	%	58.73	51.33	0.93
	20 肺喀塗陽性初回コホート死亡割合	%	17.46	20.52	-0.62
	21 肺喀塗陽性初回コホート失敗脱落割合	%	1.59	4.88	-1.08
	22 肺喀塗陽性初回コホート転出割合	%	3.17	2.58	0.28
	23 肺喀塗陽性初回コホート12か月超治療割合	%	14.29	11.01	0.70
	24 肺喀塗陽性初回コホート判定不能割合	%	4.76	9.68	-0.94
情報管理	25 新肺有症状中発見遅れ期間把握割合	%	93.58	66.09	1.24
	26 新肺結核中培養等検査結果把握割合	%	76.92	78.75	-0.12
	27 新肺培養陽性中薬剤感受性結果把握割合	%	85.44	65.50	1.08
	28 年末総登録中病状不明割合	%	18.74	13.08	0.57
その他	29 年末活動性全結核中生活保護割合	%	19.21	6.47	2.46

- 3. 結核死亡率は人口動態による。
- 11. この指標値は前年の成績であり、接触者健診実施数は地域保健・健康増進事業報告の定期外健診実施総数より抜粋した。
- 16. 前年の新登録肺結核患者で登録時入院患者が対象である。
- 17. 前年の新登録患者で登録時入院または外来の患者が対象である。
- 19～24. 前年の新登録肺結核初回治療患者が対象である。

指定都市別掲66都道府県市版



グラフと偏差の符号が逆： 順位は指標値
指標値番号：10, 11, 14, 15, 19, 25, 26, 27 による降順位