

結核管理図

平成23年

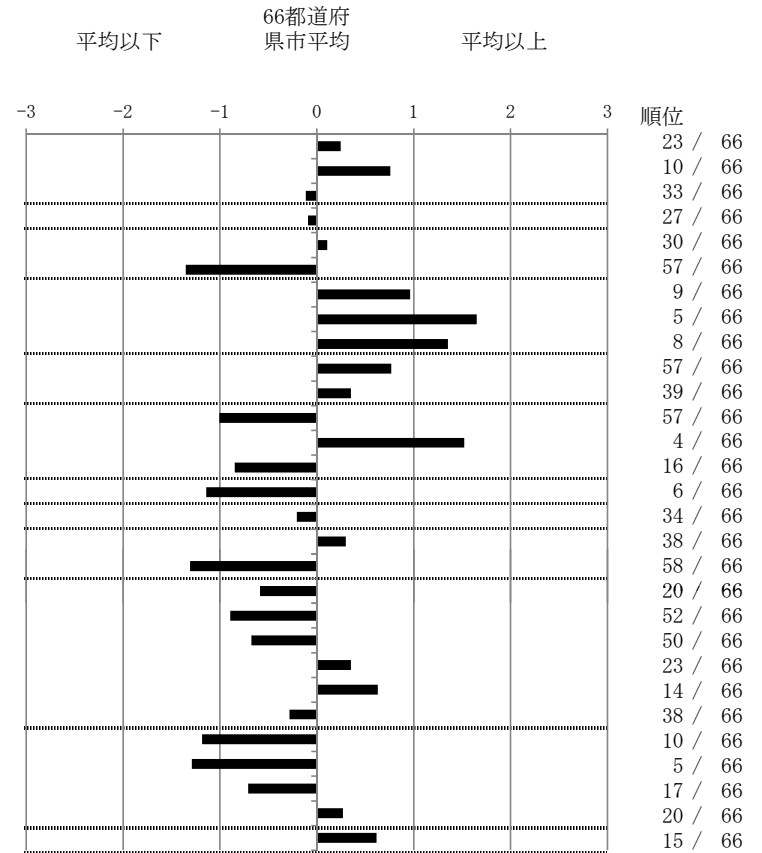
M3

さいたま市

		単位	指標値	66都道府 県市平均	基準化 偏差
人口	1,237,926				
新登録者数	226				
罹患率(10万対)	18.3				
年末活動性結核者数	168				
有病率(10万対)	13.6				
年末総登録数	562				
蔓延状況	1 全結核罹患率	10万対	18.26	16.97	0.25
	2 喀痰塗抹陽性肺結核罹患率	10万対	8.16	6.41	0.76
	3 結核死亡率	10万対	1.63	1.70	-0.11
潜在性結核感染症	4 潜在性結核感染症治療対象者届出率	10万対	7.43	7.81	-0.09
患者背景	5 新登録中外国籍割合	%	3.98	3.72	0.11
	6 新登録中65歳以上割合	%	52.65	64.97	-1.35
患者発見 発見の遅れ	7 発病～初診2か月以上割合	%	24.44	17.79	0.96
	8 初診～診断1か月以上割合	%	34.25	23.47	1.65
	9 発病～診断3か月以上割合	%	28.89	18.27	1.35
接触者健診	10 新肺結核中接触者健診発見割合	%	2.17	4.54	-0.77
	11 新登録患者1名あたり接触者健診実施数	延人数	5.16	6.36	-0.35
診断	12 新登録中肺外結核割合	%	18.58	23.74	-1.00
	13 新肺結核中再治療割合	%	11.96	7.68	1.52
	14 新肺結核中菌陽性割合	%	87.50	83.50	0.85
治療	15 新全結核80歳未満中Z含む4剤処方割合	%	85.98	76.84	1.14
入院期間	16 前年登録肺結核退院者入院期間中央値	日	64.50	67.97	-0.21
治療期間	17 前年全結核治療完遂継続者治療期間中央値	日	272.50	266.35	0.30
	18 年末活動性全結核中2年以上治療割合	%	0.00	1.77	-1.31
治療成績	19 肺喀塗陽性初回コホート治療成功割合	%	55.22	50.39	0.59
	20 肺喀塗陽性初回コホート死亡割合	%	17.91	23.09	-0.89
	21 肺喀塗陽性初回コホート失敗脱落割合	%	1.49	3.44	-0.68
	22 肺喀塗陽性初回コホート転出割合	%	2.99	2.35	0.35
	23 肺喀塗陽性初回コホート12か月超治療割合	%	13.43	10.18	0.63
	24 肺喀塗陽性初回コホート判定不能割合	%	8.96	10.55	-0.28
情報管理	25 新肺有症状中発見遅れ期間把握割合	%	92.47	66.77	1.18
	26 新肺結核中培養等検査結果把握割合	%	98.37	79.04	1.29
	27 新肺培養陽性中薬剤感受性結果把握割合	%	79.19	65.71	0.71
	28 年末総登録中病状不明割合	%	14.59	11.95	0.27
その他	29 年末活動性全結核中生活保護割合	%	9.52	6.34	0.62

- 3. 結核死亡率は人口動態による。
- 11. この指標値は前年の成績であり、接触者健診実施数は地域保健・健康増進事業報告の定期外健診実施総数より抜粋した。
- 16. 前年の新登録肺結核患者で登録時入院患者が対象である。
- 17. 前年の新登録患者で登録時入院または外来の患者が対象である。
- 19～24. 前年の新登録肺結核初回治療患者が対象である。

指定都市別掲66都道府県市版



グラフと偏差の符号が逆：
指標値番号：10, 11, 14, 15, 19, 25, 26, 27

順位は指標値
による降順位