

結核管理図

平成24年

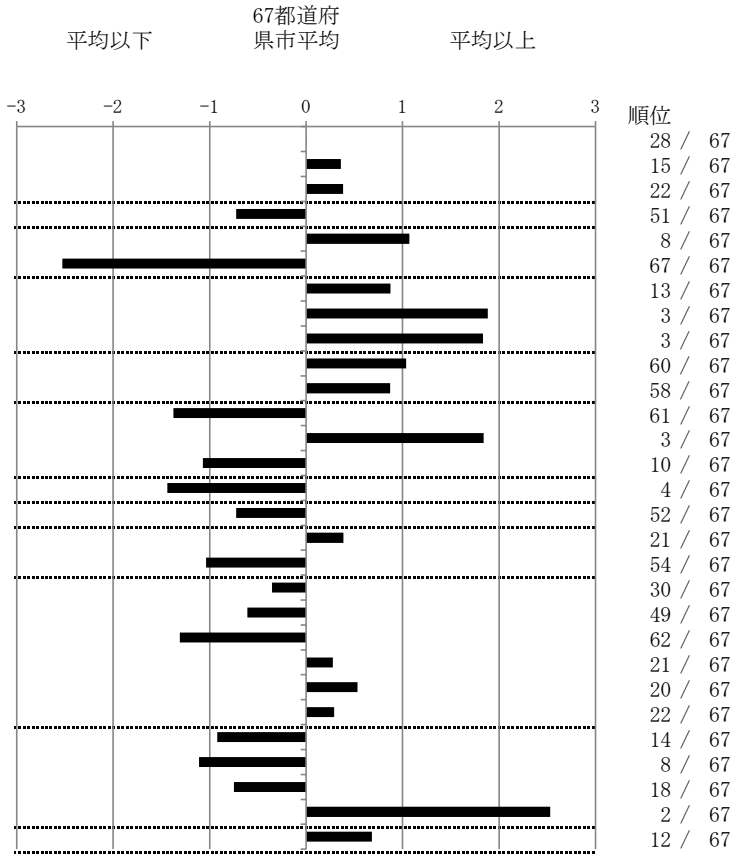
M3

さいたま市

		単位	指標値	67都道府 県市平均	基準化 偏差
人口			1,243,826		
新登録者数			198		
罹患率(10万対)			15.9		
年末活動性結核者数			131		
有病率(10万対)			10.5		
年末総登録数			562		
蔓延状況	1	10万対	全結核罹患率	15.92	0.00
	2	10万対	喀痰塗抹陽性肺結核罹患率	6.91	0.36
	3	10万対	結核死亡率	1.86	0.38
潜在性結核感染症 患者背景	4	10万対	潜在性結核感染症治療対象者届出率	4.82	-0.73
	5	%	新登録中外国出生者割合	8.08	1.07
	6	%	新登録中65歳以上割合	45.45	-2.53
患者発見 発見の遅れ	7	%	発病～初診2か月以上割合	22.86	0.87
	8	%	初診～診断1か月以上割合	33.88	1.88
	9	%	発病～診断3か月以上割合	30.48	1.83
接触者健診	10	%	新肺結核中接触者健診発見割合	1.23	-1.04
	11	延人数	新登録患者1名あたり接触者健診実施数	4.79	-0.87
診断	12	%	新登録中肺外結核割合	17.68	-1.38
	13	%	新肺結核中再治療割合	11.04	1.84
	14	%	新肺結核中菌陽性割合	90.80	1.07
治療	15	%	新全結核80歳未満中Z含む4剤処方割合	87.94	1.44
入院期間	16	日	前年登録肺結核退院者入院期間中央値	55.00	-0.72
治療期間	17	日	前年全結核治療完遂継続者治療期間中央値	274.00	0.39
	18	%	年末活動性全結核中2年以上治療割合	0.00	-1.04
治療成績	19	%	肺喀塗陽性初回コホート治療成功割合	51.81	0.35
	20	%	肺喀塗陽性初回コホート死亡割合	20.48	-0.61
	21	%	肺喀塗陽性初回コホート失敗脱落割合	0.00	-1.31
	22	%	肺喀塗陽性初回コホート転出割合	3.61	0.28
	23	%	肺喀塗陽性初回コホート12か月超治療割合	13.25	0.53
	24	%	肺喀塗陽性初回コホート判定不能割合	10.84	0.29
情報管理	25	%	新肺有症状中発見遅れ期間把握割合	85.37	0.92
	26	%	新肺結核中培養等検査結果把握割合	98.16	1.11
	27	%	新肺培養陽性中薬剤感受性結果把握割合	79.86	0.75
	28	%	年末総登録中病状不明割合	62.46	2.53
その他	29	%	年末活動性全結核中生活保護割合	9.92	0.68

- 3. 結核死亡率は人口動態による。
- 11. この指標値は前年の成績であり、接触者健診実施数は地域保健・健康増進事業報告の定期外健診実施総数より抜粋した。
- 16. 前年の新登録肺結核患者で登録時入院患者が対象である。
- 17. 前年の新登録患者で登録時入院または外来の患者が対象である。
- 19～24. 前年の新登録喀痰塗抹陽性肺結核初回治療患者が対象である。

指定都市別掲67都道府県市版



グラフと偏差の符号が逆：
指標値番号：10, 11, 14, 15, 19, 25, 26, 27
順位は指標値による降順位