

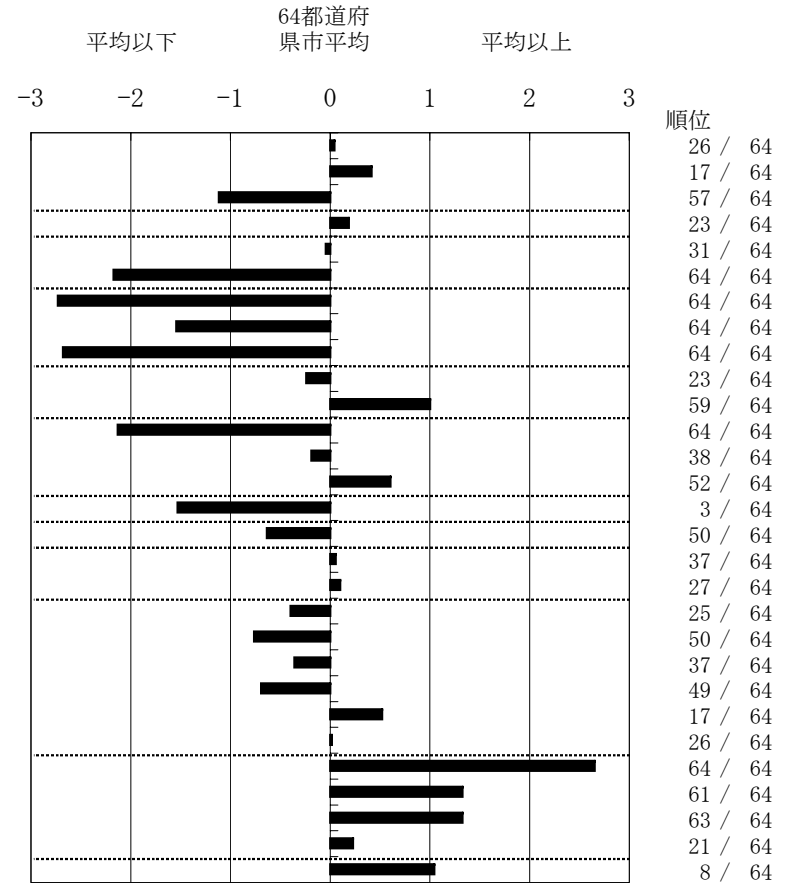
結核管理図

平成20年

指定都市別掲64都道府県市版

M3 **さいたま市**

	単位	指標値	64都道府	基準化	順位
			県市平均	偏差	
人口					
新登録者数					
罹患率(10万対)					
年末活動性結核者数					
有病率(10万対)					
年末総登録数					
蔓延状況					
1 全結核罹患率	10万対	18.75	18.49	0.04	26 / 64
2 喀痰塗抹陽性肺結核罹患率	10万対	8.43	7.31	0.42	17 / 64
3 結核死亡率	10万対	1.00	1.69	-1.12	57 / 64
潜在性結核感染症					
4 潜在性結核感染症治療対象者届出率	10万対	3.88	3.47	0.19	23 / 64
患者背景					
5 新登録中外国籍割合	%	3.52	3.63	-0.04	31 / 64
6 新登録中65歳以上割合	%	40.53	61.92	-2.17	64 / 64
患者発見 発見の遅れ					
7 発病～初診2か月以上割合	%	0.00	16.76	-2.73	64 / 64
8 初診～診断1か月以上割合	%	9.72	20.36	-1.54	64 / 64
9 発病～診断3か月以上割合	%	0.00	16.17	-2.68	64 / 64
接触者健診					
10 新肺結核中接触者健診発見割合	%	4.04	3.56	0.24	23 / 64
11 新登録患者1名あたり接触者健診実施数 延人数		1.55	2.76	-1.00	59 / 64
診断					
12 新登録中肺外結核割合	%	12.78	22.89	-2.13	64 / 64
13 新肺結核中再治療割合	%	7.58	8.18	-0.19	38 / 64
14 新肺結核中菌陽性割合	%	79.80	82.88	-0.61	52 / 64
治療					
15 新全結核80歳未満中Z含む4剤処方割合	%	86.73	73.38	1.53	3 / 64
16 前年登録肺結核退院者入院期間中央値	日	57.00	66.31	-0.63	50 / 64
17 前年全結核治療完遂継続者治療期間中央値	日	270.00	268.62	0.06	37 / 64
18 年末活動性全結核中2年以上治療割合	%	2.82	2.65	0.10	27 / 64
治療成績					
19 肺喀塗陽性初回コホート治療成功割合	%	48.75	44.84	0.40	25 / 64
20 肺喀塗陽性初回コホート死亡割合	%	16.25	19.95	-0.76	50 / 64
21 肺喀塗陽性初回コホート失敗脱落割合	%	5.00	6.44	-0.36	37 / 64
22 肺喀塗陽性初回コホート転出割合	%	1.25	2.74	-0.69	49 / 64
23 肺喀塗陽性初回コホート12か月超治療割合	%	15.00	12.40	0.52	17 / 64
24 肺喀塗陽性初回コホート判定不能割合	%	13.75	13.63	0.02	26 / 64
情報管理					
25 新肺有症状中発見遅れ期間把握割合	%	6.04	64.86	-2.65	64 / 64
26 新肺結核中培養等検査結果把握割合	%	36.36	62.48	-1.33	61 / 64
27 新肺培養陽性中薬剤感受性結果把握割合	%	3.23	35.99	-1.33	63 / 64
28 年末総登録中病状不明割合	%	18.66	15.98	0.23	21 / 64
その他					
29 年末活動性全結核中生活保護割合	%	10.73	5.81	1.05	8 / 64



- 3. 結核死亡率は人口動態による。
- 11. この指標値は前年の成績であり、接触者検診実施数は地域保健・老人保健事業報告の定期外患者家族検診実施数より抜粋した。
- 16. 前年の新登録肺結核患者で登録時入院患者が対象である。
- 17. 前年の新登録患者で登録時入院または外来の患者が対象である。
- 19～24. 前年の新登録喀痰塗抹陽性肺結核初回治療患者が対象である。

グラフと偏差の符号が逆： 順位は指標値
指標値番号：10, 11, 14, 15, 19, 25, 26, 27 による降順位