

結核管理図

平成21年

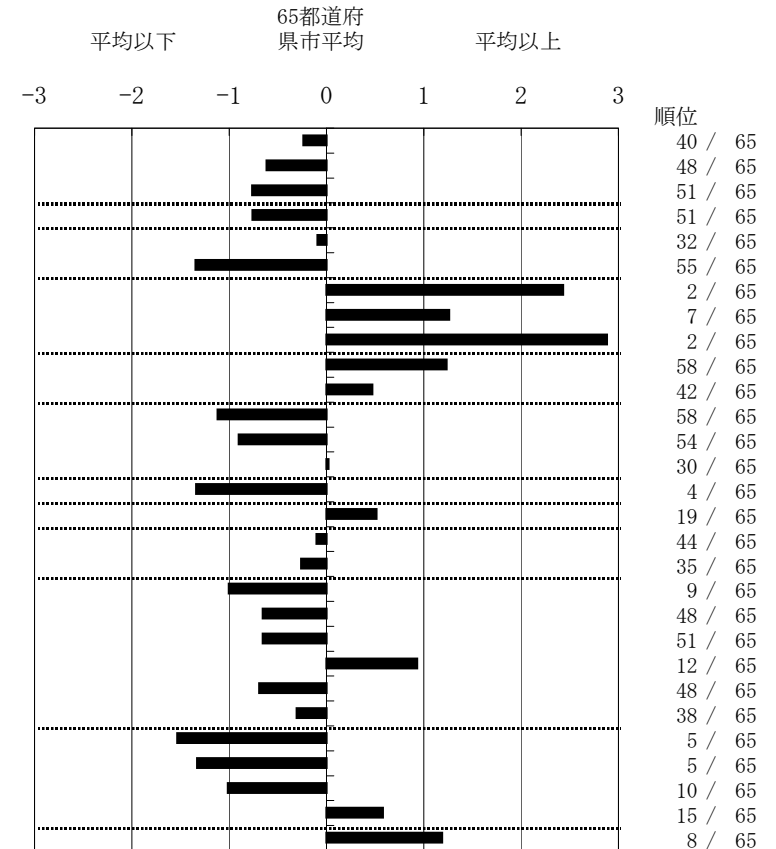
M3

さいたま市

| | | 単位 | 指標値 | 65都道府 県市平均 | 基準化 偏差 |
|------------|-------------------------|------|--------|---------------|-----------|
| 人口 | 1,221,949 | | | | |
| 新登録者数 | 203 | | | | |
| 罹患率(10万対) | 16.6 | | | | |
| 年末活動性結核者数 | 146 | | | | |
| 有病率(10万対) | 11.9 | | | | |
| 年末総登録数 | 700 | | | | |
| <hr/> | | | | | |
| 蔓延状況 | 1 全結核罹患率 | 10万対 | 16.61 | 18.00 | -0.24 |
| | 2 喀痰塗抹陽性肺結核罹患率 | 10万対 | 5.48 | 7.19 | -0.61 |
| | 3 結核死亡率 | 10万対 | 1.24 | 1.67 | -0.76 |
| 潜在性結核感染症 | 4 潜在性結核感染症治療対象者届出率 | 10万対 | 1.88 | 2.88 | -0.76 |
| 患者背景 | 5 新登録中外国籍割合 | % | 3.45 | 3.69 | -0.09 |
| | 6 新登録中65歳以上割合 | % | 51.23 | 63.87 | -1.35 |
| 患者発見 発見の遅れ | 7 発病～初診2か月以上割合 | % | 32.77 | 17.15 | 2.43 |
| | 8 初診～診断1か月以上割合 | % | 29.75 | 21.47 | 1.26 |
| | 9 発病～診断3か月以上割合 | % | 36.13 | 17.36 | 2.88 |
| 接触者健診 | 10 新肺結核中接触者健診発見割合 | % | 1.20 | 3.13 | -1.23 |
| | 11 新登録患者1名あたり接触者健診実施数 | 延人数 | 5.60 | 7.81 | -0.47 |
| 診断 | 12 新登録中肺外結核割合 | % | 18.23 | 23.32 | -1.12 |
| | 13 新肺結核中再治療割合 | % | 4.82 | 8.02 | -0.90 |
| | 14 新肺結核中菌陽性割合 | % | 83.73 | 83.84 | -0.02 |
| 治療 | 15 新全結核80歳未満中Z含む4剤処方割合 | % | 87.73 | 76.31 | 1.34 |
| 入院期間 | 16 前年登録肺結核退院者入院期間中央値 | 日 | 77.50 | 69.35 | 0.51 |
| 治療期間 | 17 前年全結核治療完遂継続者治療期間中央値 | 日 | 264.00 | 266.08 | -0.10 |
| | 18 年末活動性全結核中2年以上治療割合 | % | 2.05 | 2.51 | -0.26 |
| 治療成績 | 19 肺喀塗陽性初回コホート治療成功割合 | % | 56.99 | 47.96 | 1.00 |
| | 20 肺喀塗陽性初回コホート死亡割合 | % | 17.20 | 20.71 | -0.66 |
| | 21 肺喀塗陽性初回コホート失敗脱落割合 | % | 3.23 | 5.29 | -0.65 |
| | 22 肺喀塗陽性初回コホート転出割合 | % | 4.30 | 2.44 | 0.93 |
| | 23 肺喀塗陽性初回コホート12か月超治療割合 | % | 8.60 | 12.10 | -0.69 |
| | 24 肺喀塗陽性初回コホート判定不能割合 | % | 9.68 | 11.50 | -0.31 |
| 情報管理 | 25 新肺有症状中発見遅れ期間把握割合 | % | 98.35 | 63.99 | 1.53 |
| | 26 新肺結核中培養等検査結果把握割合 | % | 97.59 | 75.44 | 1.33 |
| | 27 新肺培養陽性中薬剤感受性結果把握割合 | % | 78.63 | 56.09 | 1.01 |
| | 28 年末総登録中病状不明割合 | % | 21.71 | 14.97 | 0.58 |
| その他 | 29 年末活動性全結核中生活保護割合 | % | 12.33 | 6.33 | 1.19 |

- 3. 結核死亡率は人口動態による。
- 11. この指標値は前年の成績であり、接触者健診実施数は地域保健・健康増進事業報告の定期外健診実施総数より抜粋した。
- 16. 前年の新登録肺結核患者で登録時入院患者が対象である。
- 17. 前年の新登録患者で登録時入院または外来の患者が対象である。
- 19～24. 前年の新登録喀痰塗抹陽性肺結核初回治療患者が対象である。

指定都市別掲65都道府県市版



グラフと偏差の符号が逆：
指標値番号：10, 11, 14, 15, 19, 25, 26, 27

順位は指標値
による降順位