

結核管理図

平成22年

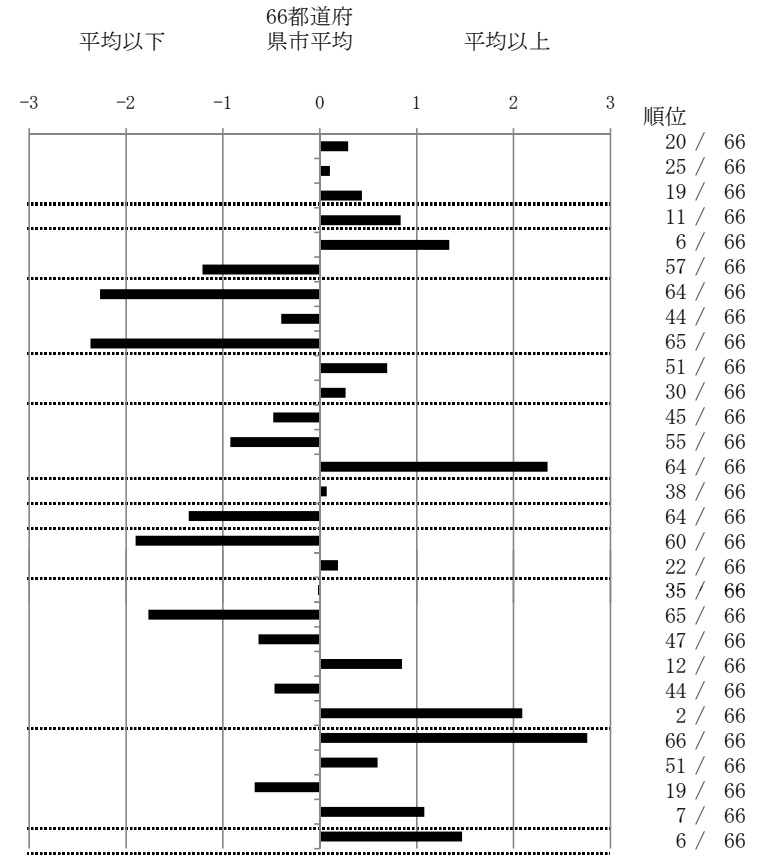
M4

千葉県

		単位	指標値	66都道府 県市平均	基準化 偏差
人口	958,457				
新登録者数	182				
罹患率(10万対)	19.0				
年末活動性結核者数	128				
有病率(10万対)	13.4				
年末総登録数	366				
<hr/>					
蔓延状況	1 全結核罹患率	10万対	18.99	17.34	0.29
	2 喀痰塗抹陽性肺結核罹患率	10万対	6.99	6.73	0.11
	3 結核死亡率	10万対	1.87	1.63	0.43
潜在性結核感染症	4 潜在性結核感染症治療対象者届出率	10万対	4.80	3.42	0.84
患者背景	5 新登録中外国籍割合	%	6.59	3.66	1.34
	6 新登録中65歳以上割合	%	52.20	64.05	-1.21
患者発見 発見の遅れ	7 発病～初診2か月以上割合	%	0.00	15.85	-2.27
	8 初診～診断1か月以上割合	%	20.00	22.75	-0.40
	9 発病～診断3か月以上割合	%	0.00	17.34	-2.37
接触者健診	10 新肺結核中接触者健診発見割合	%	2.07	3.39	-0.69
	11 新登録患者1名あたり接触者健診実施数	延人数	5.81	6.81	-0.27
診断	12 新登録中肺外結核割合	%	20.33	22.63	-0.48
	13 新肺結核中再治療割合	%	5.52	8.09	-0.92
	14 新肺結核中菌陽性割合	%	73.10	84.32	-2.35
治療	15 新全結核80歳未満中Z含む4剤処方割合	%	76.55	77.06	-0.07
入院期間	16 前年登録肺結核退院者入院期間中央値	日	45.00	68.64	-1.35
治療期間	17 前年全結核治療完遂継続者治療期間中央値	日	213.00	263.08	-1.90
	18 年末活動性全結核中2年以上治療割合	%	2.34	2.10	0.19
治療成績	19 肺喀塗陽性初回コホート治療成功割合	%	51.47	51.33	0.02
	20 肺喀塗陽性初回コホート死亡割合	%	11.76	20.52	-1.77
	21 肺喀塗陽性初回コホート失敗脱落割合	%	2.94	4.88	-0.63
	22 肺喀塗陽性初回コホート転出割合	%	4.41	2.58	0.85
	23 肺喀塗陽性初回コホート12か月超治療割合	%	8.82	11.01	-0.47
	24 肺喀塗陽性初回コホート判定不能割合	%	20.59	9.68	2.09
情報管理	25 新肺有症状中発見遅れ期間把握割合	%	4.90	66.09	-2.76
	26 新肺結核中培養等検査結果把握割合	%	69.66	78.75	-0.60
	27 新肺培養陽性中薬剤感受性結果把握割合	%	77.94	65.50	0.67
	28 年末総登録中病状不明割合	%	23.77	13.08	1.08
その他	29 年末活動性全結核中生活保護割合	%	14.06	6.47	1.47

- 3. 結核死亡率は人口動態による。
- 11. この指標値は前年の成績であり、接触者健診実施数は地域保健・健康増進事業報告の定期外健診実施総数より抜粋した。
- 16. 前年の新登録肺結核患者で登録時入院患者が対象である。
- 17. 前年の新登録患者で登録時入院または外来の患者が対象である。
- 19～24. 前年の新登録喀痰塗抹陽性肺結核初回治療患者が対象である。

指定都市別掲66都道府県市版



グラフと偏差の符号が逆： 順位は指標値
指標値番号：10, 11, 14, 15, 19, 25, 26, 27 による降順位