

結核管理図

平成23年

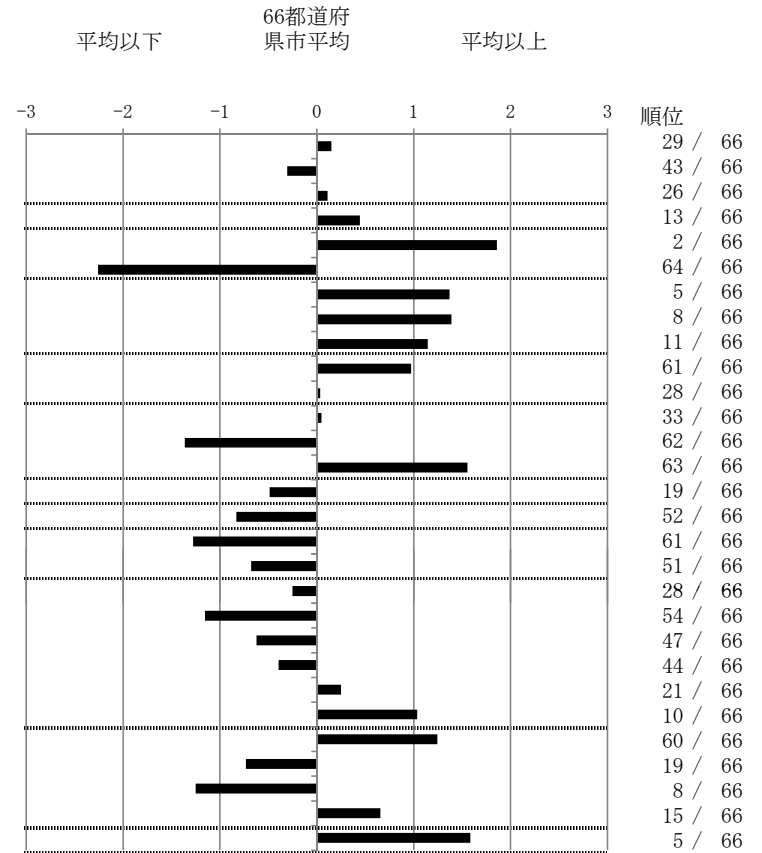
M4

千葉市

		単位	指標値	66都道府 県市平均	基準化 偏差
人口	963,120				
新登録者数	171				
罹患率(10万対)	17.8				
年末活動性結核者数	117				
有病率(10万対)	12.1				
年末総登録数	403				
蔓延状況	1 全結核罹患率	10万対	17.75	16.97	0.15
	2 喀痰塗抹陽性肺結核罹患率	10万対	5.71	6.41	-0.31
	3 結核死亡率	10万対	1.77	1.70	0.11
潜在性結核感染症	4 潜在性結核感染症治療対象者届出率	10万対	9.66	7.81	0.44
患者背景	5 新登録中外国籍割合	%	8.19	3.72	1.86
	6 新登録中65歳以上割合	%	44.44	64.97	-2.26
患者発見 発見の遅れ	7 発病～初診2か月以上割合	%	27.27	17.79	1.37
	8 初診～診断1か月以上割合	%	32.53	23.47	1.39
	9 発病～診断3か月以上割合	%	27.27	18.27	1.15
接触者健診	10 新肺結核中接触者健診発見割合	%	1.54	4.54	-0.97
	11 新登録患者1名あたり接触者健診実施数	延人数	6.25	6.36	-0.03
診断	12 新登録中肺外結核割合	%	23.98	23.74	0.05
	13 新肺結核中再治療割合	%	3.85	7.68	-1.36
	14 新肺結核中菌陽性割合	%	76.15	83.50	-1.55
治療 化療	15 新全結核80歳未満中Z含む4剤処方割合	%	80.74	76.84	0.49
入院期間	16 前年登録肺結核退院者入院期間中央値	日	54.00	67.97	-0.83
治療期間	17 前年全結核治療完遂継続者治療期間中央値	日	240.00	266.35	-1.28
	18 年末活動性全結核中2年以上治療割合	%	0.85	1.77	-0.67
治療成績	19 肺喀塗陽性初回コホート治療成功割合	%	52.46	50.39	0.25
	20 肺喀塗陽性初回コホート死亡割合	%	16.39	23.09	-1.15
	21 肺喀塗陽性初回コホート失敗脱落割合	%	1.64	3.44	-0.62
	22 肺喀塗陽性初回コホート転出割合	%	1.64	2.35	-0.39
	23 肺喀塗陽性初回コホート12か月超治療割合	%	11.48	10.18	0.25
	24 肺喀塗陽性初回コホート判定不能割合	%	16.39	10.55	1.03
情報管理	25 新肺有症状中発見遅れ期間把握割合	%	39.76	66.77	-1.24
	26 新肺結核中培養等検査結果把握割合	%	90.00	79.04	0.73
	27 新肺培養陽性中薬剤感受性結果把握割合	%	89.53	65.71	1.25
	28 年末総登録中病状不明割合	%	18.36	11.95	0.66
その他	29 年末活動性全結核中生活保護割合	%	14.53	6.34	1.58

- 3. 結核死亡率は人口動態による。
- 11. この指標値は前年の成績であり、接触者健診実施数は地域保健・健康増進事業報告の定期外健診実施総数より抜粋した。
- 16. 前年の新登録肺結核患者で登録時入院患者が対象である。
- 17. 前年の新登録患者で登録時入院または外来の患者が対象である。
- 19～24. 前年の新登録肺結核初回治療患者が対象である。

指定都市別掲66都道府県市版



グラフと偏差の符号が逆：  
指標値番号：10, 11, 14, 15, 19, 25, 26, 27

順位は指標値  
による降順位