

結核管理図

平成24年

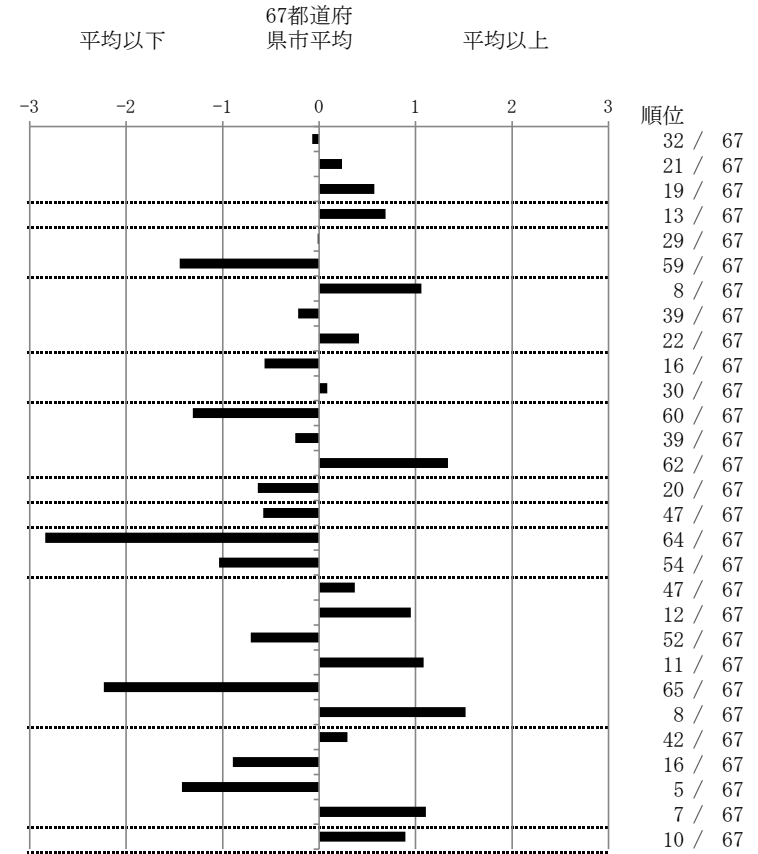
M4

千葉市

		単位	指標値	67都道府 県市平均	基準化 偏差
人口	963,557				
新登録者数	150				
罹患率(10万対)	15.6				
年末活動性結核者数	82				
有病率(10万対)	8.5				
年末総登録数	368				
蔓延状況	1 全結核罹患率	10万対	15.57	15.92	-0.07
	2 喀痰塗抹陽性肺結核罹患率	10万対	6.64	6.11	0.24
	3 結核死亡率	10万対	1.97	1.64	0.57
潜在性結核感染症	4 潜在性結核感染症治療対象者届出率	10万対	8.82	6.88	0.69
患者背景	5 新登録中外国出生者割合	%	4.67	4.71	-0.01
	6 新登録中65歳以上割合	%	54.67	67.00	-1.45
患者発見 発見の遅れ	7 発病～初診2か月以上割合	%	24.07	17.10	1.06
	8 初診～診断1か月以上割合	%	20.27	21.67	-0.22
	9 発病～診断3か月以上割合	%	20.37	17.44	0.41
接触者健診	10 新肺結核中接触者健診発見割合	%	5.69	4.12	0.56
	11 新登録患者1名あたり接触者健診実施数 延人数		8.95	9.40	-0.09
診断	12 新登録中肺外結核割合	%	18.00	24.42	-1.31
	13 新肺結核中再治療割合	%	5.69	6.32	-0.25
	14 新肺結核中菌陽性割合	%	79.67	85.85	-1.34
治療	15 新全結核80歳未満中Z含む4剤処方割合	%	82.41	78.03	0.63
入院期間	16 前年登録肺結核退院者入院期間中央値	日	57.00	65.10	-0.58
治療期間	17 前年全結核治療完遂継続者治療期間中央値	日	201.00	265.24	-2.84
	18 年末活動性全結核中2年以上治療割合	%	0.00	1.52	-1.04
治療成績	19 肺喀塗陽性初回コホート治療成功割合	%	45.28	48.62	-0.37
	20 肺喀塗陽性初回コホート死亡割合	%	30.19	24.26	0.95
	21 肺喀塗陽性初回コホート失敗脱落割合	%	1.89	4.10	-0.71
	22 肺喀塗陽性初回コホート転出割合	%	5.66	2.92	1.08
	23 肺喀塗陽性初回コホート12か月超治療割合	%	0.00	10.69	-2.23
	24 肺喀塗陽性初回コホート判定不能割合	%	16.98	9.40	1.52
情報管理	25 新肺有症状中発見遅れ期間把握割合	%	60.67	66.67	-0.29
	26 新肺結核中培養等検査結果把握割合	%	95.12	82.46	0.89
	27 新肺培養陽性中薬剤感受性結果把握割合	%	94.12	64.06	1.42
	28 年末総登録中病状不明割合	%	41.85	25.83	1.11
その他	29 年末活動性全結核中生活保護割合	%	10.98	6.52	0.89

- 3. 結核死亡率は人口動態による。
- 11. この指標値は前年の成績であり、接触者健診実施数は地域保健・健康増進事業報告の定期外健診実施総数より抜粋した。
- 16. 前年の新登録肺結核患者で登録時入院患者が対象である。
- 17. 前年の新登録患者で登録時入院または外来の患者が対象である。
- 19～24. 前年の新登録喀痰塗抹陽性肺結核初回治療患者が対象である。

指定都市別掲67都道府県市版



グラフと偏差の符号が逆：
 指標値番号：10, 11, 14, 15, 19, 25, 26, 27
 順位は指標値による降順位