

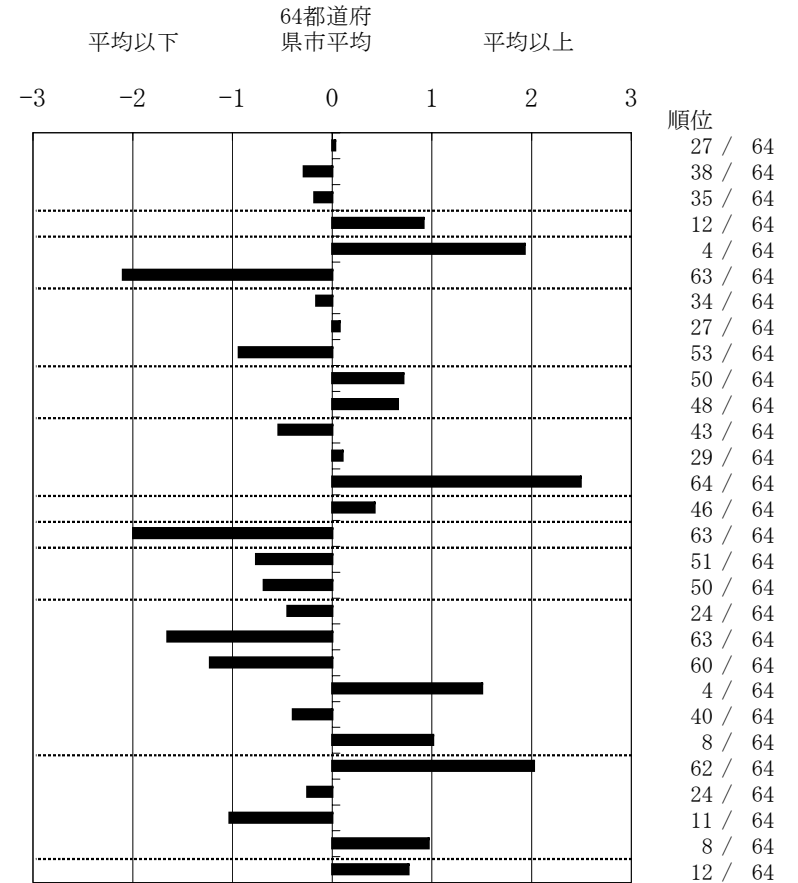
結核管理図

平成20年

指定都市別掲64都道府県市版

M4 千葉市

項目	単位	指標値	64都道府県市平均		基準化偏差
			県市平均	偏差	
人口		947,223			
新登録者数		177			
罹患率(10万対)		18.7			
年末活動性結核者数		138			
有病率(10万対)		14.6			
年末総登録数		375			
蔓延状況					
1 全結核罹患率	10万対	18.69	18.49	0.03	
2 喀痰塗抹陽性肺結核罹患率	10万対	6.55	7.31	-0.28	
3 結核死亡率	10万対	1.58	1.69	-0.18	
潜在性結核感染症					
4 潜在性結核感染症治療対象者届出率	10万対	5.49	3.47	0.92	
患者背景					
5 新登録中外国籍割合	%	8.47	3.63	1.93	
6 新登録中65歳以上割合	%	41.24	61.92	-2.10	
患者発見 発見の遅れ					
7 発病～初診2か月以上割合	%	15.79	16.76	-0.16	
8 初診～診断1か月以上割合	%	20.88	20.36	0.07	
9 発病～診断3か月以上割合	%	10.53	16.17	-0.94	
接触者健診					
10 新肺結核中接触者健診発見割合	%	2.13	3.56	-0.71	
11 新登録患者1名あたり接触者健診実施数 延人数		1.97	2.76	-0.66	
診断					
12 新登録中肺外結核割合	%	20.34	22.89	-0.54	
13 新肺結核中再治療割合	%	8.51	8.18	0.10	
14 新肺結核中菌陽性割合	%	70.21	82.88	-2.49	
治療					
15 新全結核80歳未満中Z含む4剤処方割合	%	69.68	73.38	-0.42	
16 前年登録肺結核退院者入院期間中央値	日	37.00	66.31	-1.99	
17 前年全結核治療完遂継続者治療期間中央値	日	249.50	268.62	-0.76	
18 年末活動性全結核中2年以上治療割合	%	1.45	2.65	-0.69	
治療成績					
19 肺喀塗陽性初回コホート治療成功割合	%	49.25	44.84	0.45	
20 肺喀塗陽性初回コホート死亡割合	%	11.94	19.95	-1.65	
21 肺喀塗陽性初回コホート失敗脱落割合	%	1.49	6.44	-1.22	
22 肺喀塗陽性初回コホート転出割合	%	5.97	2.74	1.51	
23 肺喀塗陽性初回コホート12か月超治療割合	%	10.45	12.40	-0.39	
24 肺喀塗陽性初回コホート判定不能割合	%	20.90	13.63	1.01	
情報管理					
25 新肺有症状中発見遅れ期間把握割合	%	20.00	64.86	-2.02	
26 新肺結核中培養等検査結果把握割合	%	67.38	62.48	0.25	
27 新肺培養陽性中薬剤感受性結果把握割合	%	61.40	35.99	1.03	
28 年末総登録中病状不明割合	%	27.20	15.98	0.97	
その他					
29 年末活動性全結核中生活保護割合	%	9.42	5.81	0.77	



- 3. 結核死亡率は人口動態による。
- 11. この指標値は前年の成績であり、接触者検診実施数は地域保健・老人保健事業報告の定期外患者家族検診実施数より抜粋した。
- 16. 前年の新登録肺結核患者で登録時入院患者が対象である。
- 17. 前年の新登録患者で登録時入院または外来の患者が対象である。
- 19～24. 前年の新登録喀痰塗抹陽性肺結核初回治療患者が対象である。

グラフと偏差の符号が逆： 順位は指標値
指標値番号：10, 11, 14, 15, 19, 25, 26, 27 による降順位