

結核管理図

平成21年

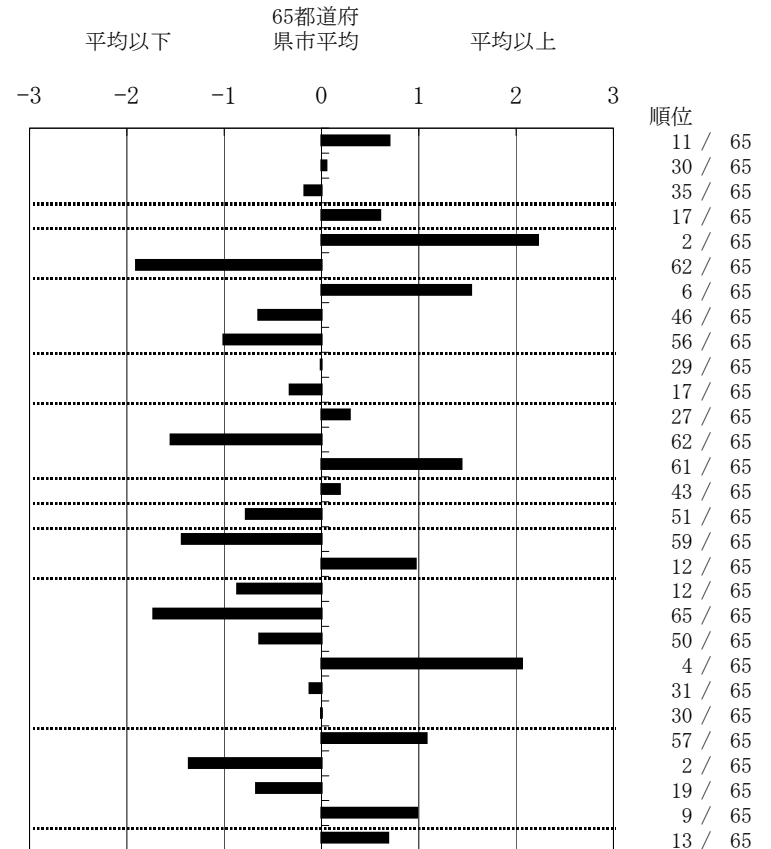
M4

千葉市

		単位	指標値	65都道府 県市平均	基準化 偏差
人口	955,279				
新登録者数	211				
罹患率(10万対)	22.1				
年末活動性結核者数	143				
有病率(10万対)	15.0				
年末総登録数	394				
<hr/>					
蔓延状況	1 全結核罹患率	10万対	22.09	18.00	0.70
	2 喀痰塗抹陽性肺結核罹患率	10万対	7.33	7.19	0.05
	3 結核死亡率	10万対	1.57	1.67	-0.17
潜在性結核感染症	4 潜在性結核感染症治療対象者届出率	10万対	3.66	2.88	0.60
患者背景	5 新登録中外国籍割合	%	9.48	3.69	2.23
	6 新登録中65歳以上割合	%	45.97	63.87	-1.90
患者発見 発見の遅れ	7 発病～初診2か月以上割合	%	27.03	17.15	1.54
	8 初診～診断1か月以上割合	%	17.20	21.47	-0.65
	9 発病～診断3か月以上割合	%	10.81	17.36	-1.01
接触者健診	10 新肺結核中接触者健診発見割合	%	3.14	3.13	0.01
	11 新登録患者1名あたり接触者健診実施数	延人数	9.33	7.81	0.33
診断	12 新登録中肺外結核割合	%	24.64	23.32	0.29
	13 新肺結核中再治療割合	%	2.52	8.02	-1.55
	14 新肺結核中菌陽性割合	%	76.10	83.84	-1.44
治療	15 新全結核80歳未満中Z含む4剤処方割合	%	74.71	76.31	-0.19
入院期間	16 前年登録肺結核退院者入院期間中央値	日	57.00	69.35	-0.78
治療期間	17 前年全結核治療完遂継続者治療期間中央値	日	237.00	266.08	-1.44
	18 年末活動性全結核中2年以上治療割合	%	4.20	2.51	0.97
治療成績	19 肺喀塗陽性初回コホート治療成功割合	%	55.74	47.96	0.86
	20 肺喀塗陽性初回コホート死亡割合	%	11.48	20.71	-1.73
	21 肺喀塗陽性初回コホート失敗脱落割合	%	3.28	5.29	-0.64
	22 肺喀塗陽性初回コホート転出割合	%	6.56	2.44	2.06
	23 肺喀塗陽性初回コホート12か月超治療割合	%	11.48	12.10	-0.12
	24 肺喀塗陽性初回コホート判定不能割合	%	11.48	11.50	0.00
情報管理	25 新肺有症状中発見遅れ期間把握割合	%	39.78	63.99	-1.08
	26 新肺結核中培養等検査結果把握割合	%	98.11	75.44	1.36
	27 新肺培養陽性中薬剤感受性結果把握割合	%	71.05	56.09	0.67
	28 年末総登録中病状不明割合	%	26.40	14.97	0.98
その他	29 年末活動性全結核中生活保護割合	%	9.79	6.33	0.69

- 3. 結核死亡率は人口動態による。
- 11. この指標値は前年の成績であり、接触者健診実施数は地域保健・健康増進事業報告の定期外健診実施総数より抜粋した。
- 16. 前年の新登録肺結核患者で登録時入院患者が対象である。
- 17. 前年の新登録患者で登録時入院または外来の患者が対象である。
- 19～24. 前年の新登録喀痰塗抹陽性肺結核初回治療患者が対象である。

指定都市別掲65都道府県市版



グラフと偏差の符号が逆：  
指標値番号：10, 11, 14, 15, 19, 25, 26, 27

順位は指標値  
による降順位