

結核管理図

平成23年

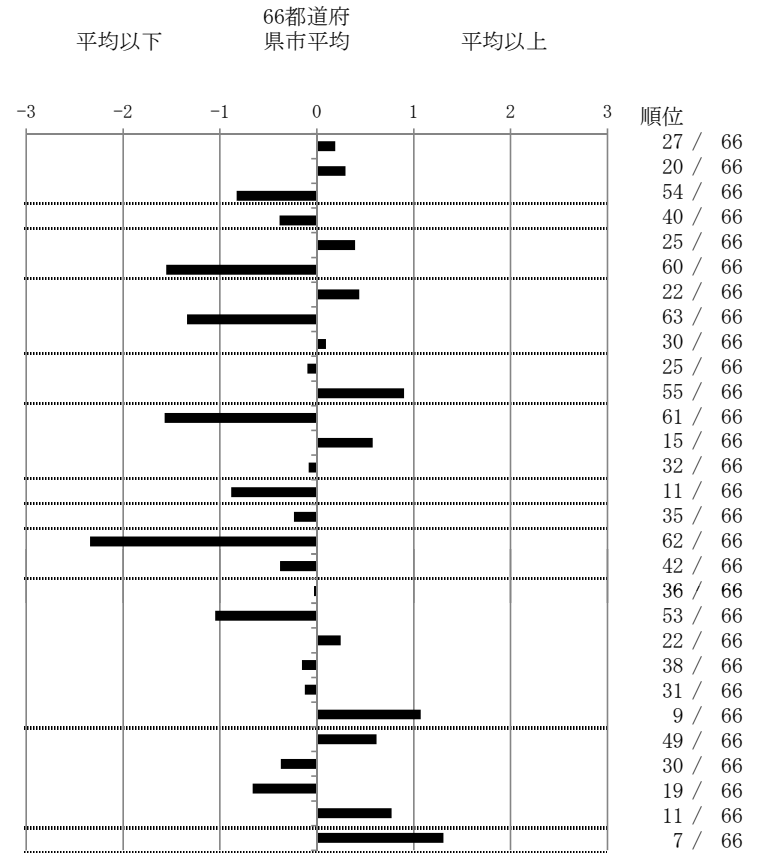
M5

横浜市

		単位	指標値	66都道府 県市平均	基準化 偏差
人口	3,691,693				
新登録者数	663				
罹患率(10万対)	18.0				
年末活動性結核者数	557				
有病率(10万対)	15.1				
年末総登録数	1,964				
蔓延状況	1 全結核罹患率	10万対	17.96	16.97	0.19
	2 喀痰塗抹陽性肺結核罹患率	10万対	7.10	6.41	0.30
	3 結核死亡率	10万対	1.19	1.70	-0.83
潜在性結核感染症	4 潜在性結核感染症治療対象者届出率	10万対	6.20	7.81	-0.39
患者背景	5 新登録中外国籍割合	%	4.68	3.72	0.40
	6 新登録中65歳以上割合	%	50.83	64.97	-1.56
患者発見 発見の遅れ	7 発病～初診2か月以上割合	%	20.81	17.79	0.44
	8 初診～診断1か月以上割合	%	14.74	23.47	-1.34
	9 発病～診断3か月以上割合	%	19.00	18.27	0.09
接触者健診	10 新肺結核中接触者健診発見割合	%	4.83	4.54	0.10
	11 新登録患者1名あたり接触者健診実施数	延人数	3.29	6.36	-0.90
診断	12 新登録中肺外結核割合	%	15.69	23.74	-1.57
	13 新肺結核中再治療割合	%	9.30	7.68	0.58
	14 新肺結核中菌陽性割合	%	83.90	83.50	0.09
治療 化療	15 新全結核80歳未満中Z含む4剤処方割合	%	83.92	76.84	0.88
入院期間	16 前年登録肺結核退院者入院期間中央値	日	64.00	67.97	-0.24
治療期間	17 前年全結核治療完遂継続者治療期間中央値	日	218.00	266.35	-2.34
	18 年末活動性全結核中2年以上治療割合	%	1.26	1.77	-0.38
治療成績	19 肺喀塗陽性初回コホート治療成功割合	%	50.62	50.39	0.03
	20 肺喀塗陽性初回コホート死亡割合	%	17.01	23.09	-1.05
	21 肺喀塗陽性初回コホート失敗脱落割合	%	4.15	3.44	0.25
	22 肺喀塗陽性初回コホート転出割合	%	2.07	2.35	-0.15
	23 肺喀塗陽性初回コホート12か月超治療割合	%	9.54	10.18	-0.12
	24 肺喀塗陽性初回コホート判定不能割合	%	16.60	10.55	1.07
情報管理	25 新肺有症状中発見遅れ期間把握割合	%	53.38	66.77	-0.62
	26 新肺結核中培養等検査結果把握割合	%	84.62	79.04	0.37
	27 新肺培養陽性中薬剤感受性結果把握割合	%	78.36	65.71	0.66
	28 年末総登録中病状不明割合	%	19.50	11.95	0.77
その他	29 年末活動性全結核中生活保護割合	%	13.11	6.34	1.31

- 3. 結核死亡率は人口動態による。
- 11. この指標値は前年の成績であり、接触者健診実施数は地域保健・健康増進事業報告の定期外健診実施総数より抜粋した。
- 16. 前年の新登録肺結核患者で登録時入院患者が対象である。
- 17. 前年の新登録患者で登録時入院または外来の患者が対象である。
- 19～24. 前年の新登録肺結核初回治療患者が対象である。

指定都市別掲66都道府県市版



グラフと偏差の符号が逆：
指標値番号：10, 11, 14, 15, 19, 25, 26, 27

順位は指標値
による降順位