

結核管理図

平成24年

M5

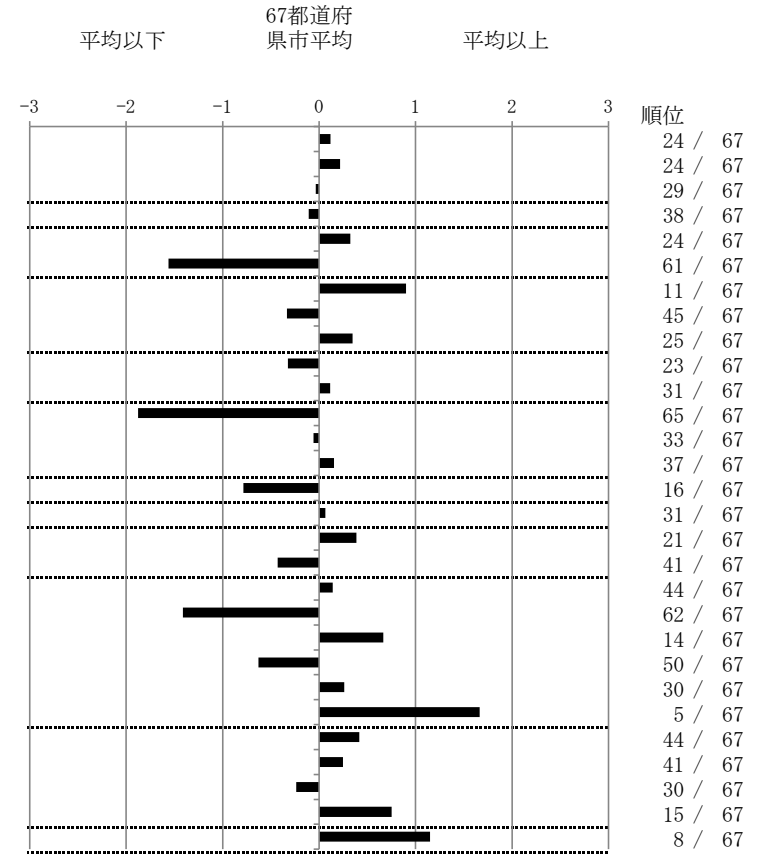
横浜市

人口	3,697,006
新登録者数	611
罹患率(10万対)	16.5
年末活動性結核者数	449
有病率(10万対)	12.1
年末総登録数	1,866

	単位	指標値	67都道府 県市平均	基準化 偏差
蔓延状況				
1 全結核罹患率	10万対	16.53	15.92	0.12
2 喀痰塗抹陽性肺結核罹患率	10万対	6.60	6.11	0.22
3 結核死亡率	10万対	1.62	1.64	-0.03
潜在性結核感染症				
4 潜在性結核感染症治療対象者届出率	10万対	6.57	6.88	-0.11
患者背景				
5 新登録中外国出生者割合	%	5.73	4.71	0.32
6 新登録中65歳以上割合	%	53.68	67.00	-1.56
患者発見 発見の遅れ				
7 発病～初診2か月以上割合	%	23.04	17.10	0.90
8 初診～診断1か月以上割合	%	19.50	21.67	-0.33
9 発病～診断3か月以上割合	%	19.90	17.44	0.35
接触者健診				
10 新肺結核中接触者健診発見割合	%	5.02	4.12	0.32
11 新登録患者1名あたり接触者健診実施数	延人数	8.79	9.40	-0.12
診断				
12 新登録中肺外結核割合	%	15.22	24.42	-1.88
13 新肺結核中再治療割合	%	6.18	6.32	-0.06
14 新肺結核中菌陽性割合	%	85.14	85.85	-0.16
治療				
15 新全結核80歳未満中Zを含む4剤処方割合	%	83.45	78.03	0.78
入院期間				
16 前年登録肺結核退院者入院期間中央値	日	66.00	65.10	0.06
治療期間				
17 前年全結核治療完遂継続者治療期間中央値	日	274.00	265.24	0.39
18 年末活動性全結核中2年以上治療割合	%	0.89	1.52	-0.43
治療成績				
19 肺喀塗陽性初回コホート治療成功割合	%	47.35	48.62	-0.14
20 肺喀塗陽性初回コホート死亡割合	%	15.49	24.26	-1.41
21 肺喀塗陽性初回コホート失敗脱落割合	%	6.19	4.10	0.67
22 肺喀塗陽性初回コホート転出割合	%	1.33	2.92	-0.63
23 肺喀塗陽性初回コホート12か月超治療割合	%	11.95	10.69	0.26
24 肺喀塗陽性初回コホート判定不能割合	%	17.70	9.40	1.66
情報管理				
25 新肺有症状中発見遅れ期間把握割合	%	58.19	66.67	-0.42
26 新肺結核中培養等検査結果把握割合	%	78.96	82.46	-0.25
27 新肺培養陽性中薬剤感受性結果把握割合	%	69.05	64.06	0.24
28 年末総登録中病状不明割合	%	36.71	25.83	0.75
その他				
29 年末活動性全結核中生活保護割合	%	12.25	6.52	1.15

- 3. 結核死亡率は人口動態による。
- 11. この指標値は前年の成績であり、接触者健診実施数は地域保健・健康増進事業報告の定期外健診実施総数より抜粋した。
- 16. 前年の新登録肺結核患者で登録時入院患者が対象である。
- 17. 前年の新登録患者で登録時入院または外来の患者が対象である。
- 19～24. 前年の新登録肺結核初回治療患者が対象である。

指定都市別掲67都道府県市版



グラフと偏差の符号が逆：  
 指標値番号：10, 11, 14, 15, 19, 25, 26, 27  
 順位は指標値による降順位