

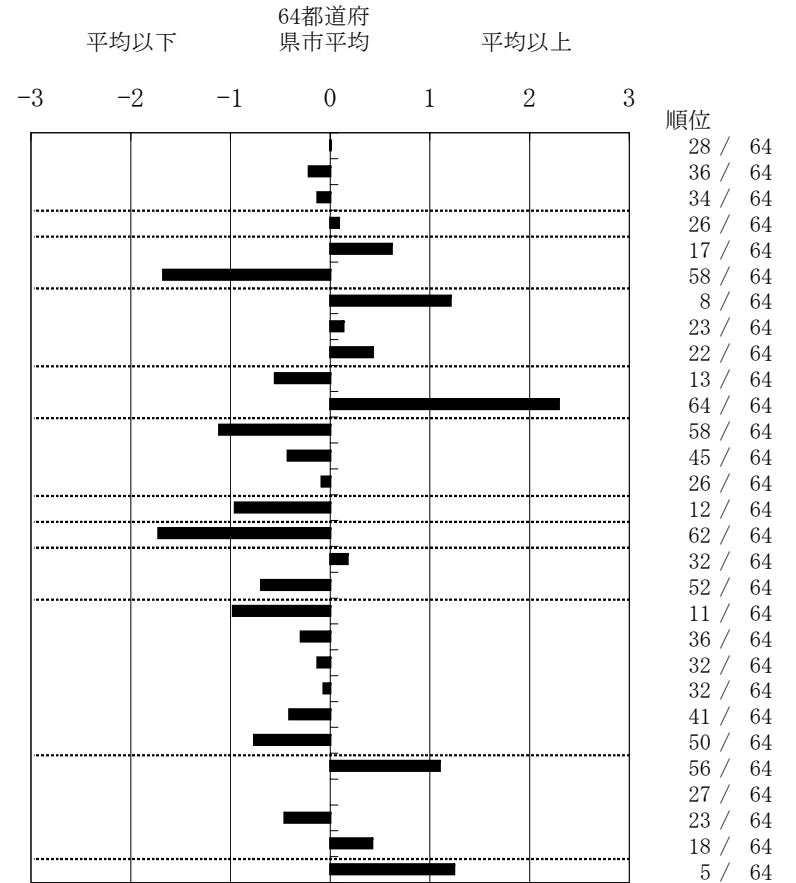
結核管理図

平成20年

指定都市別掲64都道府県市版

M5 横浜市

項目	単位	指標値	64都道府県市平均		基準化偏差
			県市平均	偏差	
人口					
新登録者数					
罹患率(10万対)					
年末活動性結核者数					
有病率(10万対)					
年末総登録数					
<b>蔓延状況</b>					
1 全結核罹患率	10万対	18.51	18.49	0.00	
2 喀痰塗抹陽性肺結核罹患率	10万対	6.74	7.31	-0.21	
3 結核死亡率	10万対	1.62	1.69	-0.13	
<b>潜在性結核感染症</b>					
4 潜在性結核感染症治療対象者届出率	10万対	3.67	3.47	0.09	
<b>患者背景</b>					
5 新登録中外国籍割合	%	5.18	3.63	0.62	
6 新登録中65歳以上割合	%	45.41	61.92	-1.68	
<b>患者発見 発見の遅れ</b>					
7 発病～初診2か月以上割合	%	24.18	16.76	1.21	
8 初診～診断1か月以上割合	%	21.27	20.36	0.13	
9 発病～診断3か月以上割合	%	18.75	16.17	0.43	
<b>接触者健診</b>					
10 新肺結核中接触者健診発見割合	%	4.67	3.56	0.55	
11 新登録患者1名あたり接触者健診実施数 延人数		0.00	2.76	-2.29	
<b>診断</b>					
12 新登録中肺外結核割合	%	17.60	22.89	-1.11	
13 新肺結核中再治療割合	%	6.82	8.18	-0.42	
14 新肺結核中菌陽性割合	%	83.30	82.88	0.08	
<b>治療</b>					
15 新全結核80歳未満中Z含む4剤処方割合	%	81.72	73.38	0.95	
16 前年登録肺結核退院者入院期間中央値	日	41.00	66.31	-1.72	
17 前年全結核治療完遂継続者治療期間中央値	日	273.00	268.62	0.18	
18 年末活動性全結核中2年以上治療割合	%	1.44	2.65	-0.69	
<b>治療成績</b>					
19 肺喀塗陽性初回コホート治療成功割合	%	54.44	44.84	0.98	
20 肺喀塗陽性初回コホート死亡割合	%	18.52	19.95	-0.29	
21 肺喀塗陽性初回コホート失敗脱落割合	%	5.93	6.44	-0.13	
22 肺喀塗陽性初回コホート転出割合	%	2.59	2.74	-0.07	
23 肺喀塗陽性初回コホート12か月超治療割合	%	10.37	12.40	-0.41	
24 肺喀塗陽性初回コホート判定不能割合	%	8.15	13.63	-0.76	
<b>情報管理</b>					
25 新肺有症状中発見遅れ期間把握割合	%	40.51	64.86	-1.10	
26 新肺結核中培養等検査結果把握割合	%	62.48	62.48	0.00	
27 新肺培養陽性中薬剤感受性結果把握割合	%	47.25	35.99	0.46	
28 年末総登録中病状不明割合	%	20.88	15.98	0.42	
<b>その他</b>					
29 年末活動性全結核中生活保護割合	%	11.67	5.81	1.24	



- 3. 結核死亡率は人口動態による。
- 11. この指標値は前年の成績であり、接触者検診実施数は地域保健・老人保健事業報告の定期外患者家族検診実施数より抜粋した。
- 16. 前年の新登録肺結核患者で登録時入院患者が対象である。
- 17. 前年の新登録患者で登録時入院または外来の患者が対象である。
- 19～24. 前年の新登録喀痰塗抹陽性肺結核初回治療患者が対象である。

グラフと偏差の符号が逆： 順位は指標値  
指標値番号：10, 11, 14, 15, 19, 25, 26, 27 による降順位