

結核管理図

平成21年

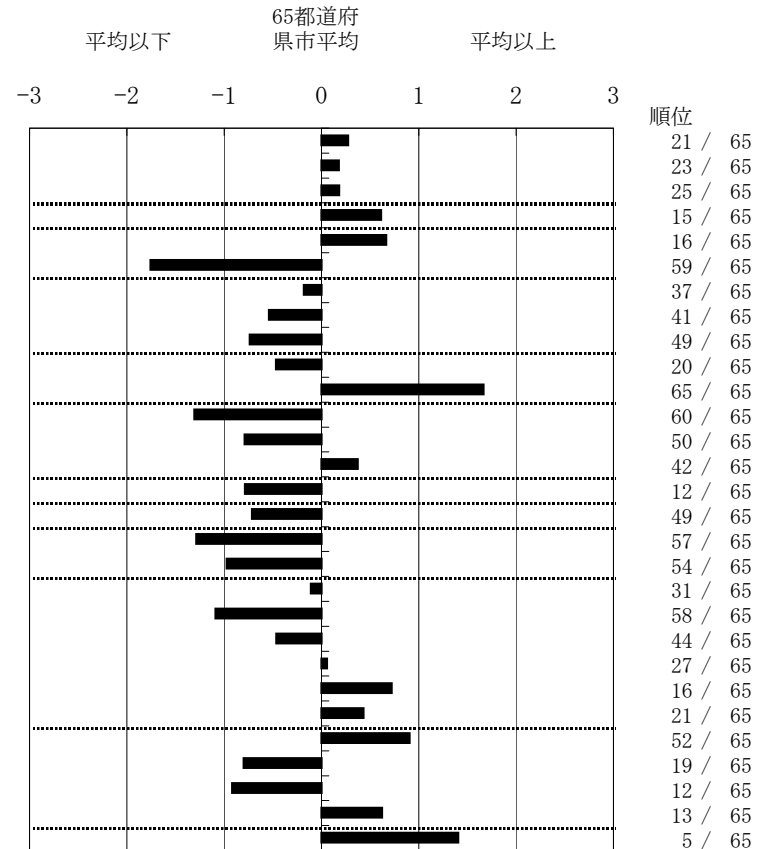
M5

横浜市

		単位	指標値	65都道府 県市平均	基準化 偏差
人口	3,671,776				
新登録者数	720				
罹患率(10万対)	19.6				
年末活動性結核者数	618				
有病率(10万対)	16.8				
年末総登録数	2,298				
蔓延状況	1 全結核罹患率	10万対	19.61	18.00	0.27
	2 喀痰塗抹陽性肺結核罹患率	10万対	7.68	7.19	0.18
	3 結核死亡率	10万対	1.77	1.67	0.18
潜在性結核感染症	4 潜在性結核感染症治療対象者届出率	10万対	3.68	2.88	0.61
患者背景	5 新登録中外国籍割合	%	5.42	3.69	0.66
	6 新登録中65歳以上割合	%	47.36	63.87	-1.76
患者発見 発見の遅れ	7 発病～初診2か月以上割合	%	16.00	17.15	-0.18
	8 初診～診断1か月以上割合	%	17.92	21.47	-0.54
	9 発病～診断3か月以上割合	%	12.57	17.36	-0.74
接触者健診	10 新肺結核中接触者健診発見割合	%	3.87	3.13	0.47
	11 新登録患者1名あたり接触者健診実施数	延人数	0.00	7.81	-1.67
診断	12 新登録中肺外結核割合	%	17.36	23.32	-1.31
	13 新肺結核中再治療割合	%	5.21	8.02	-0.79
	14 新肺結核中菌陽性割合	%	81.85	83.84	-0.37
治療	15 新全結核80歳未満中Z含む4剤処方割合	%	83.01	76.31	0.79
入院期間	16 前年登録肺結核退院者入院期間中央値	日	58.00	69.35	-0.71
治療期間	17 前年全結核治療完遂継続者治療期間中央値	日	240.00	266.08	-1.29
	18 年末活動性全結核中2年以上治療割合	%	0.81	2.51	-0.97
治療成績	19 肺喀塗陽性初回コホート治療成功割合	%	48.94	47.96	0.11
	20 肺喀塗陽性初回コホート死亡割合	%	14.89	20.71	-1.09
	21 肺喀塗陽性初回コホート失敗脱落割合	%	3.83	5.29	-0.46
	22 肺喀塗陽性初回コホート転出割合	%	2.55	2.44	0.06
	23 肺喀塗陽性初回コホート12か月超治療割合	%	15.74	12.10	0.72
	24 肺喀塗陽性初回コホート判定不能割合	%	14.04	11.50	0.43
情報管理	25 新肺有症状中発見遅れ期間把握割合	%	43.68	63.99	-0.91
	26 新肺結核中培養等検査結果把握割合	%	88.74	75.44	0.80
	27 新肺培養陽性中薬剤感受性結果把握割合	%	76.56	56.09	0.92
	28 年末総登録中病状不明割合	%	22.19	14.97	0.62
その他	29 年末活動性全結核中生活保護割合	%	13.43	6.33	1.41

- 3. 結核死亡率は人口動態による。
- 11. この指標値は前年の成績であり、接触者健診実施数は地域保健・健康増進事業報告の定期外健診実施総数より抜粋した。
- 16. 前年の新登録肺結核患者で登録時入院患者が対象である。
- 17. 前年の新登録患者で登録時入院または外来の患者が対象である。
- 19～24. 前年の新登録喀痰塗抹陽性肺結核初回治療患者が対象である。

指定都市別掲65都道府県市版



グラフと偏差の符号が逆：
指標値番号：10, 11, 14, 15, 19, 25, 26, 27

順位は指標値
による降順位