

結核管理図

平成22年

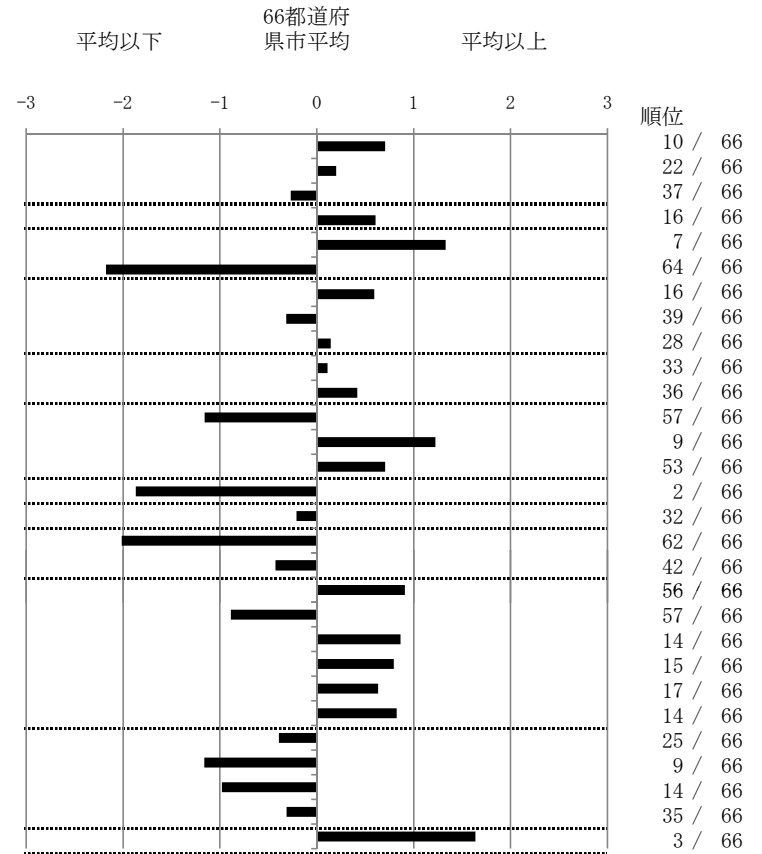
M6

川崎市

		単位	指標値	66都道府 県市平均	基準化 偏差	
人口			1,425,678			
新登録者数			304			
罹患率(10万対)			21.3			
年末活動性結核者数			261			
有病率(10万対)			18.3			
年末総登録数			882			
蔓延状況	1	全結核罹患率	10万対	21.32	17.34	0.71
	2	喀痰塗抹陽性肺結核罹患率	10万対	7.22	6.73	0.20
	3	結核死亡率	10万対	1.47	1.63	-0.27
潜在性結核感染症	4	潜在性結核感染症治療対象者届出率	10万対	4.42	3.42	0.60
患者背景	5	新登録中外国籍割合	%	6.58	3.66	1.33
	6	新登録中65歳以上割合	%	42.76	64.05	-2.18
患者発見 発見の遅れ	7	発病～初診2か月以上割合	%	20.00	15.85	0.59
	8	初診～診断1か月以上割合	%	20.57	22.75	-0.32
	9	発病～診断3か月以上割合	%	18.38	17.34	0.14
接触者健診	10	新肺結核中接触者健診発見割合	%	3.17	3.39	-0.11
	11	新登録患者1名あたり接触者健診実施数	延人数	5.23	6.81	-0.42
診断	12	新登録中肺外結核割合	%	17.11	22.63	-1.16
	13	新肺結核中再治療割合	%	11.51	8.09	1.22
	14	新肺結核中菌陽性割合	%	80.95	84.32	-0.71
治療	15	新全結核80歳未満中Z含む4剤処方割合	%	90.40	77.06	1.87
入院期間	16	前年登録肺結核退院者入院期間中央値	日	65.00	68.64	-0.21
治療期間	17	前年全結核治療完遂継続者治療期間中央値	日	210.00	263.08	-2.02
	18	年末活動性全結核中2年以上治療割合	%	1.53	2.10	-0.42
治療成績	19	肺喀塗陽性初回コホート治療成功割合	%	44.09	51.33	-0.91
	20	肺喀塗陽性初回コホート死亡割合	%	16.13	20.52	-0.89
	21	肺喀塗陽性初回コホート失敗脱落割合	%	7.53	4.88	0.86
	22	肺喀塗陽性初回コホート転出割合	%	4.30	2.58	0.80
	23	肺喀塗陽性初回コホート12か月超治療割合	%	13.98	11.01	0.63
	24	肺喀塗陽性初回コホート判定不能割合	%	13.98	9.68	0.82
情報管理	25	新肺有症状中発見遅れ期間把握割合	%	74.73	66.09	0.39
	26	新肺結核中培養等検査結果把握割合	%	96.43	78.75	1.16
	27	新肺培養陽性中薬剤感受性結果把握割合	%	83.62	65.50	0.98
	28	年末総登録中病状不明割合	%	9.98	13.08	-0.31
その他	29	年末活動性全結核中生活保護割合	%	14.94	6.47	1.64

- 3. 結核死亡率は人口動態による。
- 11. この指標値は前年の成績であり、接触者健診実施数は地域保健・健康増進事業報告の定期外健診実施総数より抜粋した。
- 16. 前年の新登録肺結核患者で登録時入院患者が対象である。
- 17. 前年の新登録患者で登録時入院または外来の患者が対象である。
- 19～24. 前年の新登録喀痰塗抹陽性肺結核初回治療患者が対象である。

指定都市別掲66都道府県市版



グラフと偏差の符号が逆：
 指標値番号：10, 11, 14, 15, 19, 25, 26, 27 順位は指標値
 による降順位