

結核管理図

平成23年

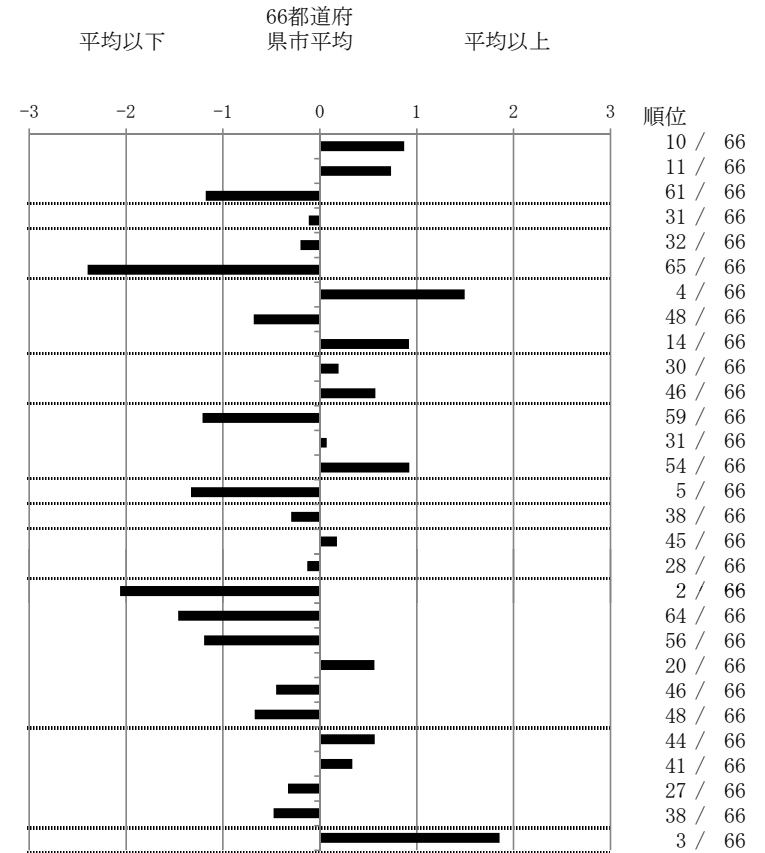
M6

川崎市

		単位	指標値	66都道府 県市平均	基準化 偏差	
人口			1,430,773			
新登録者数			308			
罹患率(10万対)			21.5			
年末活動性結核者数			251			
有病率(10万対)			17.5			
年末総登録数			880			
<hr/>						
蔓延状況	1	全結核罹患率	10万対	21.53	16.97	0.87
	2	喀痰塗抹陽性肺結核罹患率	10万対	8.11	6.41	0.74
	3	結核死亡率	10万対	0.98	1.70	-1.18
潜在性結核感染症	4	潜在性結核感染症治療対象者届出率	10万対	7.34	7.81	-0.11
患者背景	5	新登録中外国籍割合	%	3.25	3.72	-0.20
	6	新登録中65歳以上割合	%	43.18	64.97	-2.40
患者発見 発見の遅れ	7	発病～初診2か月以上割合	%	28.13	17.79	1.49
	8	初診～診断1か月以上割合	%	19.02	23.47	-0.68
	9	発病～診断3か月以上割合	%	25.51	18.27	0.92
接触者健診	10	新肺結核中接触者健診発見割合	%	3.94	4.54	-0.19
	11	新登録患者1名あたり接触者健診実施数	延人数	4.41	6.36	-0.57
診断	12	新登録中肺外結核割合	%	17.53	23.74	-1.21
	13	新肺結核中再治療割合	%	7.87	7.68	0.07
	14	新肺結核中菌陽性割合	%	79.13	83.50	-0.92
治療	15	新全結核80歳未満中Z含む4剤処方割合	%	87.50	76.84	1.33
入院期間	16	前年登録肺結核退院者入院期間中央値	日	63.00	67.97	-0.30
治療期間	17	前年全結核治療完遂継続者治療期間中央値	日	270.00	266.35	0.18
	18	年末活動性全結核中2年以上治療割合	%	1.59	1.77	-0.13
治療成績	19	肺喀塗陽性初回コホート治療成功割合	%	67.42	50.39	2.06
	20	肺喀塗陽性初回コホート死亡割合	%	14.61	23.09	-1.46
	21	肺喀塗陽性初回コホート失敗脱落割合	%	0.00	3.44	-1.19
	22	肺喀塗陽性初回コホート転出割合	%	3.37	2.35	0.57
	23	肺喀塗陽性初回コホート12か月超治療割合	%	7.87	10.18	-0.45
	24	肺喀塗陽性初回コホート判定不能割合	%	6.74	10.55	-0.67
情報管理	25	新肺有症状中発見遅れ期間把握割合	%	54.44	66.77	-0.57
	26	新肺結核中培養等検査結果把握割合	%	74.02	79.04	-0.34
	27	新肺培養陽性中薬剤感受性結果把握割合	%	71.97	65.71	0.33
	28	年末総登録中病状不明割合	%	7.27	11.95	-0.48
その他	29	年末活動性全結核中生活保護割合	%	15.94	6.34	1.86

- 3. 結核死亡率は人口動態による。
- 11. この指標値は前年の成績であり、接触者健診実施数は地域保健・健康増進事業報告の定期外健診実施総数より抜粋した。
- 16. 前年の新登録肺結核患者で登録時入院患者が対象である。
- 17. 前年の新登録患者で登録時入院または外来の患者が対象である。
- 19～24. 前年の新登録喀痰塗抹陽性肺結核初回治療患者が対象である。

指定都市別掲66都道府県市版



グラフと偏差の符号が逆：
指標値番号：10, 11, 14, 15, 19, 25, 26, 27

順位は指標値
による降順位