

結核管理図

平成24年

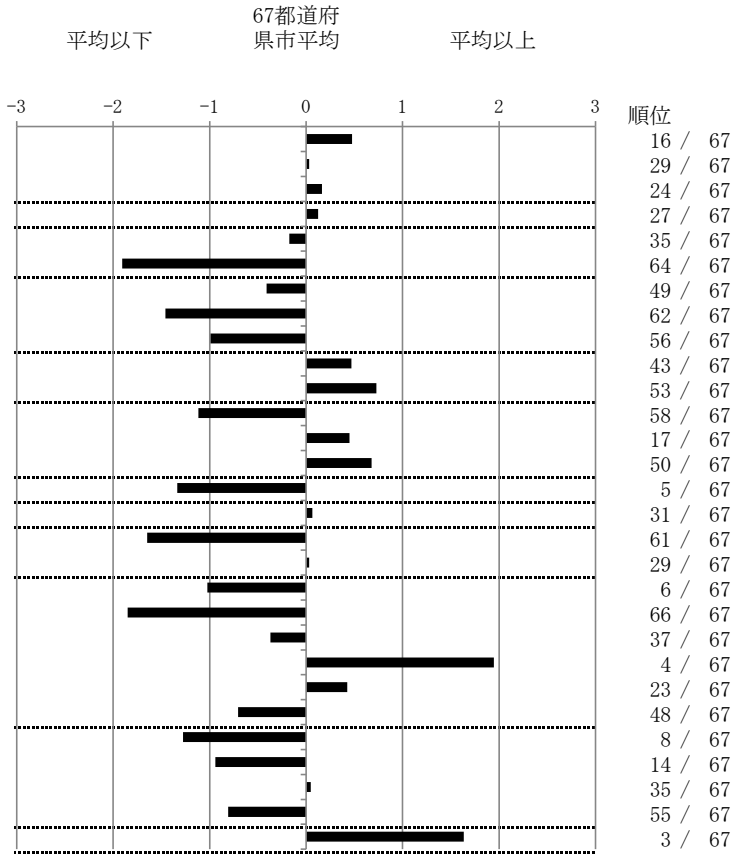
M6

川崎市

		単位	指標値	67都道府 県市平均	基準化 偏差
人口	1,439,164				
新登録者数	264				
罹患率(10万対)	18.3				
年末活動性結核者数	191				
有病率(10万対)	13.3				
年末総登録数	778				
蔓延状況	1 全結核罹患率	10万対	18.34	15.92	0.48
	2 喀痰塗抹陽性肺結核罹患率	10万対	6.18	6.11	0.03
	3 結核死亡率	10万対	1.74	1.64	0.17
潜在性結核感染症	4 潜在性結核感染症治療対象者届出率	10万対	7.23	6.88	0.12
患者背景	5 新登録中外国出生者割合	%	4.17	4.71	-0.17
	6 新登録中65歳以上割合	%	50.76	67.00	-1.91
患者発見 発見の遅れ	7 発病～初診2か月以上割合	%	14.40	17.10	-0.41
	8 初診～診断1か月以上割合	%	12.21	21.67	-1.46
	9 発病～診断3か月以上割合	%	10.40	17.44	-0.99
接触者健診	10 新肺結核中接触者健診発見割合	%	2.80	4.12	-0.47
	11 新登録患者1名あたり接触者健診実施数 延人数		5.55	9.40	-0.73
診断	12 新登録中肺外結核割合	%	18.94	24.42	-1.12
	13 新肺結核中再治療割合	%	7.48	6.32	0.45
	14 新肺結核中菌陽性割合	%	82.71	85.85	-0.68
治療 化療	15 新全結核80歳未満中Z含む4剤処方割合	%	87.24	78.03	1.34
入院期間	16 前年登録肺結核退院者入院期間中央値	日	66.00	65.10	0.06
治療期間	17 前年全結核治療完遂継続者治療期間中央値	日	228.00	265.24	-1.65
	18 年末活動性全結核中2年以上治療割合	%	1.57	1.52	0.03
治療成績	19 肺喀塗陽性初回コホート治療成功割合	%	57.84	48.62	1.02
	20 肺喀塗陽性初回コホート死亡割合	%	12.75	24.26	-1.85
	21 肺喀塗陽性初回コホート失敗脱落割合	%	2.94	4.10	-0.37
	22 肺喀塗陽性初回コホート転出割合	%	7.84	2.92	1.95
	23 肺喀塗陽性初回コホート12か月超治療割合	%	12.75	10.69	0.43
	24 肺喀塗陽性初回コホート判定不能割合	%	5.88	9.40	-0.71
情報管理	25 新肺有症状中発見遅れ期間把握割合	%	92.59	66.67	1.28
	26 新肺結核中培養等検査結果把握割合	%	95.79	82.46	0.94
	27 新肺培養陽性中薬剤感受性結果把握割合	%	63.01	64.06	-0.05
	28 年末総登録中病状不明割合	%	14.14	25.83	-0.81
その他	29 年末活動性全結核中生活保護割合	%	14.66	6.52	1.63

- 3. 結核死亡率は人口動態による。
- 11. この指標値は前年の成績であり、接触者健診実施数は地域保健・健康増進事業報告の定期外健診実施総数より抜粋した。
- 16. 前年の新登録肺結核患者で登録時入院患者が対象である。
- 17. 前年の新登録患者で登録時入院または外来の患者が対象である。
- 19～24. 前年の新登録肺結核初回治療患者が対象である。

指定都市別掲67都道府県市版



グラフと偏差の符号が逆：
指標値番号：10, 11, 14, 15, 19, 25, 26, 27 順位は指標値
による降順位