

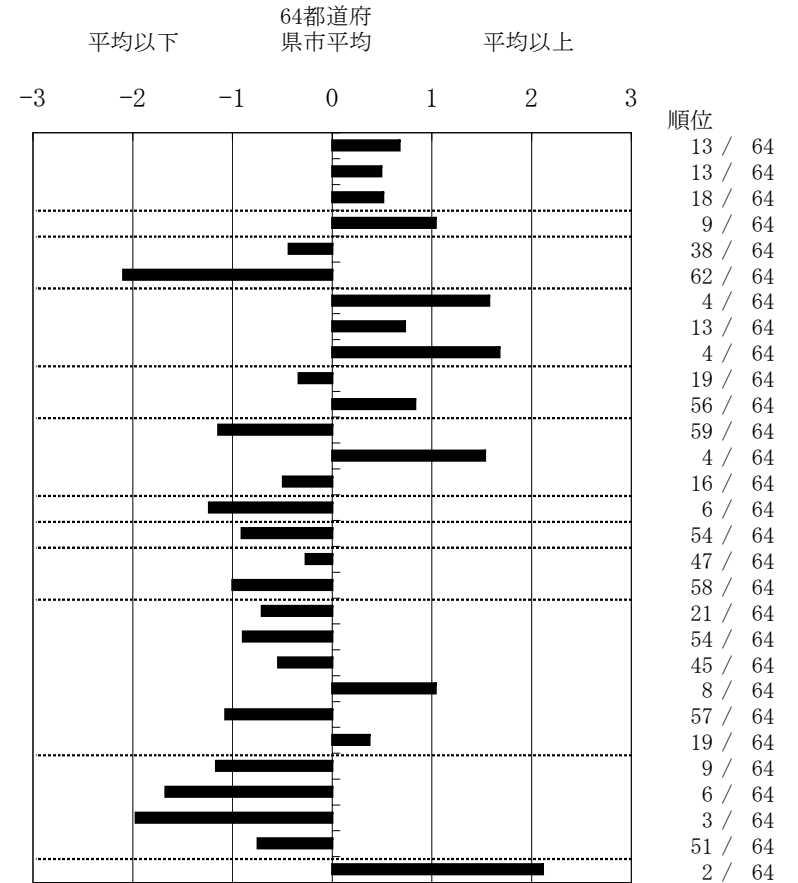
結核管理図

平成20年

指定都市別掲64都道府県市版

M6 川崎市

	単位	指標値	64都道府県市平均		基準化偏差
			県市平均	偏差	
人口					
新登録者数					
罹患率(10万対)					
年末活動性結核者数					
有病率(10万対)					
年末総登録数					
<hr/>					
蔓延状況	1 全結核罹患率	10万対	22.66	18.49	0.67
	2 喀痰塗抹陽性肺結核罹患率	10万対	8.63	7.31	0.49
	3 結核死亡率	10万対	2.01	1.69	0.51
潜在性結核感染症	4 潜在性結核感染症治療対象者届出率	10万対	5.75	3.47	1.04
患者背景	5 新登録中外国籍割合	%	2.54	3.63	-0.43
	6 新登録中65歳以上割合	%	41.27	61.92	-2.10
患者発見 発見の遅れ	7 発病～初診2か月以上割合	%	26.44	16.76	1.58
	8 初診～診断1か月以上割合	%	25.40	20.36	0.73
	9 発病～診断3か月以上割合	%	26.29	16.17	1.68
接触者健診	10 新肺結核中接触者健診発見割合	%	4.23	3.56	0.33
	11 新登録患者1名あたり接触者健診実施数 延人数		1.76	2.76	-0.83
診断	12 新登録中肺外結核割合	%	17.46	22.89	-1.14
	13 新肺結核中再治療割合	%	13.08	8.18	1.53
	14 新肺結核中菌陽性割合	%	85.38	82.88	0.49
治療	15 新全結核80歳未満中Z含む4剤処方割合	%	84.15	73.38	1.23
入院期間	16 前年登録肺結核退院者入院期間中央値	日	53.00	66.31	-0.91
治療期間	17 前年全結核治療完遂継続者治療期間中央値	日	262.00	268.62	-0.26
	18 年末活動性全結核中2年以上治療割合	%	0.90	2.65	-1.00
治療成績	19 肺喀塗陽性初回コホート治療成功割合	%	51.77	44.84	0.70
	20 肺喀塗陽性初回コホート死亡割合	%	15.60	19.95	-0.90
	21 肺喀塗陽性初回コホート失敗脱落割合	%	4.26	6.44	-0.54
	22 肺喀塗陽性初回コホート転出割合	%	4.96	2.74	1.04
	23 肺喀塗陽性初回コホート12か月超治療割合	%	7.09	12.40	-1.07
	24 肺喀塗陽性初回コホート判定不能割合	%	16.31	13.63	0.37
情報管理	25 新肺有症状中発見遅れ期間把握割合	%	90.67	64.86	1.16
	26 新肺結核中培養等検査結果把握割合	%	95.38	62.48	1.67
	27 新肺培養陽性中薬剤感受性結果把握割合	%	84.62	35.99	1.97
	28 年末総登録中病状不明割合	%	7.33	15.98	-0.75
その他	29 年末活動性全結核中生活保護割合	%	15.77	5.81	2.11



- 3. 結核死亡率は人口動態による。
- 11. この指標値は前年の成績であり、接触者検診実施数は地域保健・老人保健事業報告の定期外患者家族検診実施数より抜粋した。
- 16. 前年の新登録肺結核患者で登録時入院患者が対象である。
- 17. 前年の新登録患者で登録時入院または外来の患者が対象である。
- 19～24. 前年の新登録喀痰塗抹陽性肺結核初回治療患者が対象である。

グラフと偏差の符号が逆：      順位は指標値  
 指標値番号：10, 11, 14, 15, 19, 25, 26, 27      による降順位