

結核管理図

平成21年

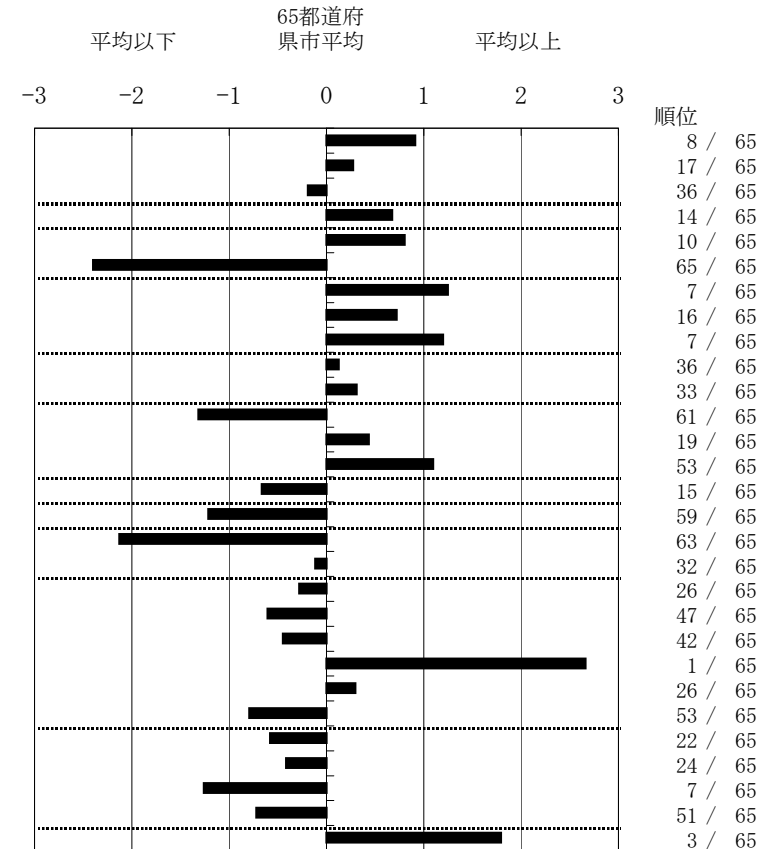
M6

川崎市

		単位	指標値	65都道府 県市平均	基準化 偏差	
人口						
新登録者数						
罹患率(10万対)						
年末活動性結核者数						
有病率(10万対)						
年末総登録数						
<hr/>						
蔓延状況	1	全結核罹患率	10万対	23.34	18.00	0.91
	2	喀痰塗抹陽性肺結核罹患率	10万対	7.95	7.19	0.27
	3	結核死亡率	10万対	1.56	1.67	-0.19
潜在性結核感染症	4	潜在性結核感染症治療対象者届出率	10万対	3.76	2.88	0.67
患者背景	5	新登録中外国籍割合	%	5.78	3.69	0.80
	6	新登録中65歳以上割合	%	41.34	63.87	-2.40
患者発見 発見の遅れ	7	発病～初診2か月以上割合	%	25.17	17.15	1.25
	8	初診～診断1か月以上割合	%	26.20	21.47	0.72
	9	発病～診断3か月以上割合	%	25.17	17.36	1.20
接触者健診	10	新肺結核中接触者健診発見割合	%	2.94	3.13	-0.12
	11	新登録患者1名あたり接触者健診実施数	延人数	6.35	7.81	-0.31
診断	12	新登録中肺外結核割合	%	17.33	23.32	-1.31
	13	新肺結核中再治療割合	%	9.56	8.02	0.43
	14	新肺結核中菌陽性割合	%	77.94	83.84	-1.10
治療	15	新全結核80歳未満中Z含む4剤処方割合	%	81.99	76.31	0.67
入院期間	16	前年登録肺結核退院者入院期間中央値	日	50.00	69.35	-1.22
治療期間	17	前年全結核治療完遂継続者治療期間中央値	日	223.00	266.08	-2.13
	18	年末活動性全結核中2年以上治療割合	%	2.31	2.51	-0.12
治療成績	19	肺喀塗陽性初回コホート治療成功割合	%	50.49	47.96	0.28
	20	肺喀塗陽性初回コホート死亡割合	%	17.48	20.71	-0.60
	21	肺喀塗陽性初回コホート失敗脱落割合	%	3.88	5.29	-0.45
	22	肺喀塗陽性初回コホート転出割合	%	7.77	2.44	2.66
	23	肺喀塗陽性初回コホート12か月超治療割合	%	13.59	12.10	0.30
	24	肺喀塗陽性初回コホート判定不能割合	%	6.80	11.50	-0.79
情報管理	25	新肺有症状中発見遅れ期間把握割合	%	76.96	63.99	0.58
	26	新肺結核中培養等検査結果把握割合	%	82.35	75.44	0.41
	27	新肺培養陽性中薬剤感受性結果把握割合	%	84.12	56.09	1.26
	28	年末総登録中病状不明割合	%	6.57	14.97	-0.72
その他	29	年末活動性全結核中生活保護割合	%	15.38	6.33	1.79

- 3. 結核死亡率は人口動態による。
- 11. この指標値は前年の成績であり、接触者健診実施数は地域保健・健康増進事業報告の定期外健診実施総数より抜粋した。
- 16. 前年の新登録肺結核患者で登録時入院患者が対象である。
- 17. 前年の新登録患者で登録時入院または外来の患者が対象である。
- 19～24. 前年の新登録喀痰塗抹陽性肺結核初回治療患者が対象である。

指定都市別掲65都道府県市版



グラフと偏差の符号が逆： 順位は指標値による降順位

指標値番号：10, 11, 14, 15, 19, 25, 26, 27