

結核管理図

平成21年

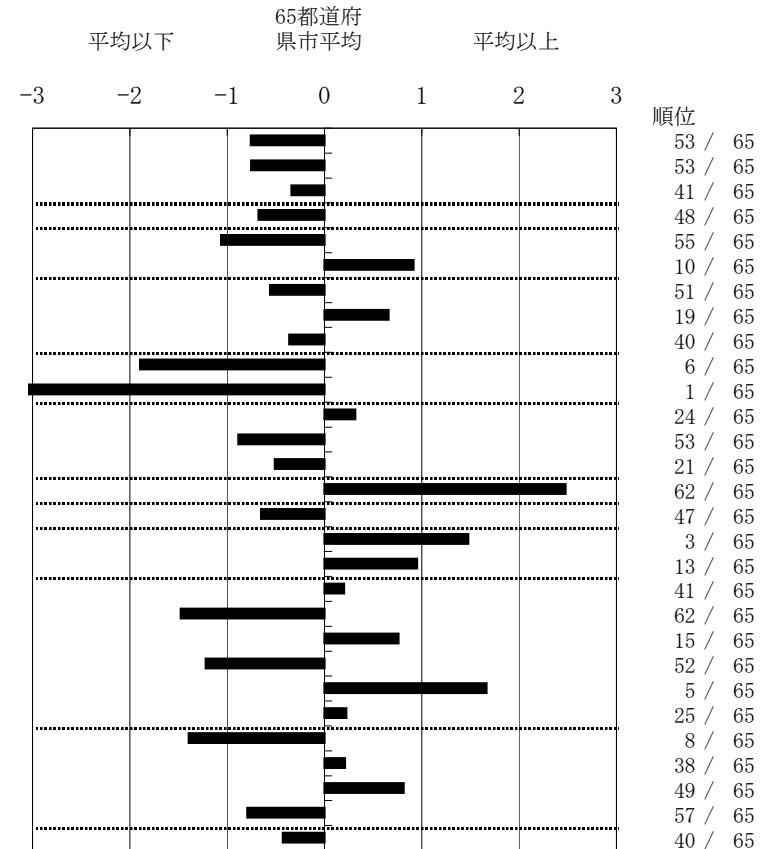
M7

新潟市

		単位	指標値	65都道府 県市平均	基準化 偏差	
人口						
新登録者数						
罹患率(10万対)						
年末活動性結核者数						
有病率(10万対)						
年末総登録数						
<hr/>						
蔓延状況	1	全結核罹患率	10万対	13.55	18.00	-0.76
	2	喀痰塗抹陽性肺結核罹患率	10万対	5.10	7.19	-0.75
	3	結核死亡率	10万対	1.48	1.67	-0.34
潜在性結核感染症	4	潜在性結核感染症治療対象者届出率	10万対	1.99	2.88	-0.68
患者背景	5	新登録中外国籍割合	%	0.92	3.69	-1.06
	6	新登録中65歳以上割合	%	72.48	63.87	0.92
患者発見 発見の遅れ	7	発病～初診2か月以上割合	%	13.56	17.15	-0.56
	8	初診～診断1か月以上割合	%	25.81	21.47	0.66
	9	発病～診断3か月以上割合	%	15.00	17.36	-0.36
接触者健診	10	新肺結核中接触者健診発見割合	%	6.10	3.13	1.90
	11	新登録患者1名あたり接触者健診実施数	延人数	27.20	7.81	4.14
診断	12	新登録中肺外結核割合	%	24.77	23.32	0.32
	13	新肺結核中再治療割合	%	4.88	8.02	-0.88
	14	新肺結核中菌陽性割合	%	86.59	83.84	0.51
治療	15	新全結核80歳未満中Z含む4剤処方割合	%	55.17	76.31	-2.48
入院期間	16	前年登録肺結核退院者入院期間中央値	日	59.00	69.35	-0.65
治療期間	17	前年全結核治療完遂継続者治療期間中央値	日	296.00	266.08	1.48
	18	年末活動性全結核中2年以上治療割合	%	4.17	2.51	0.95
治療成績	19	肺喀塗陽性初回コホート治療成功割合	%	46.15	47.96	-0.20
	20	肺喀塗陽性初回コホート死亡割合	%	12.82	20.71	-1.48
	21	肺喀塗陽性初回コホート失敗脱落割合	%	7.69	5.29	0.76
	22	肺喀塗陽性初回コホート転出割合	%	0.00	2.44	-1.22
	23	肺喀塗陽性初回コホート12か月超治療割合	%	20.51	12.10	1.67
	24	肺喀塗陽性初回コホート判定不能割合	%	12.82	11.50	0.22
情報管理	25	新肺有症状中発見遅れ期間把握割合	%	95.24	63.99	1.39
	26	新肺結核中培養等検査結果把握割合	%	71.95	75.44	-0.21
	27	新肺培養陽性中薬剤感受性結果把握割合	%	38.00	56.09	-0.81
	28	年末総登録中病状不明割合	%	5.75	14.97	-0.79
その他	29	年末活動性全結核中生活保護割合	%	4.17	6.33	-0.43

- 3. 結核死亡率は人口動態による。
- 11. この指標値は前年の成績であり、接触者健診実施数は地域保健・健康増進事業報告の定期外健診実施総数より抜粋した。
- 16. 前年の新登録肺結核患者で登録時入院患者が対象である。
- 17. 前年の新登録患者で登録時入院または外来の患者が対象である。
- 19～24. 前年の新登録喀痰塗抹陽性肺結核初回治療患者が対象である。

指定都市別掲65都道府県市版



グラフと偏差の符号が逆：
指標値番号：10, 11, 14, 15, 19, 25, 26, 27

順位は指標値
による降順位