

結核管理図

平成22年

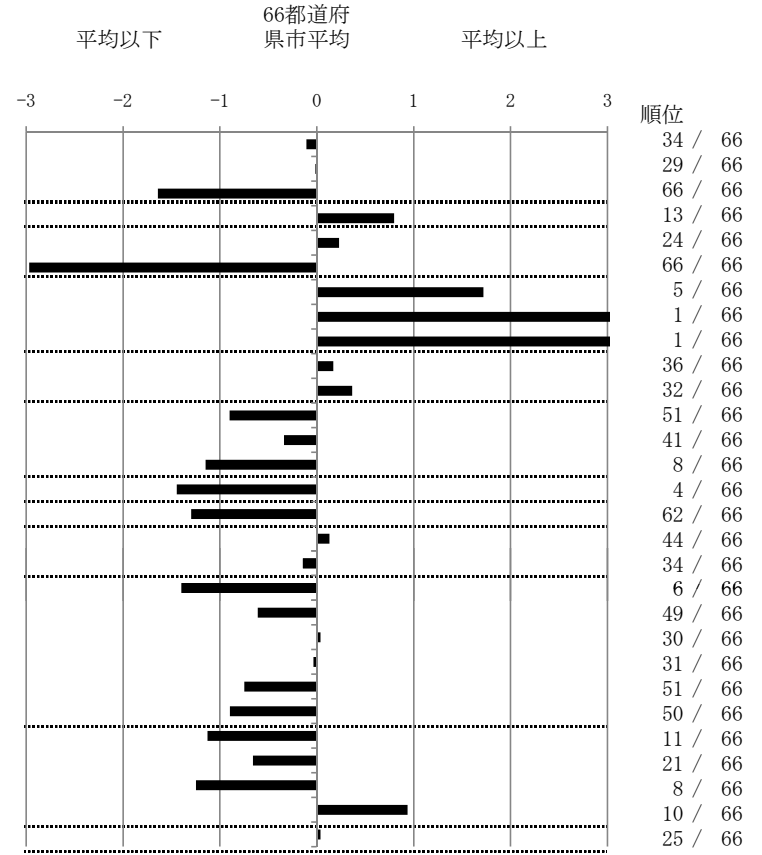
M7

相模原市

		単位	指標値	66都道府 県市平均	基準化 偏差	
人口			717,561			
新登録者数			120			
罹患率(10万対)			16.7			
年末活動性結核者数			105			
有病率(10万対)			14.6			
年末総登録数			304			
蔓延状況	1	全結核罹患率	10万対	16.72	17.34	-0.11
	2	喀痰塗抹陽性肺結核罹患率	10万対	6.69	6.73	-0.02
	3	結核死亡率	10万対	0.70	1.63	-1.64
潜在性結核感染症	4	潜在性結核感染症治療対象者届出率	10万対	4.74	3.42	0.80
患者背景	5	新登録中外国籍割合	%	4.17	3.66	0.23
	6	新登録中65歳以上割合	%	35.00	64.05	-2.97
患者発見 発見の遅れ	7	発病～初診2か月以上割合	%	27.87	15.85	1.72
	8	初診～診断1か月以上割合	%	47.76	22.75	3.62
	9	発病～診断3か月以上割合	%	44.26	17.34	3.68
接触者健診	10	新肺結核中接触者健診発見割合	%	3.06	3.39	-0.17
	11	新登録患者1名あたり接触者健診実施数	延人数	5.44	6.81	-0.36
診断	12	新登録中肺外結核割合	%	18.33	22.63	-0.90
	13	新肺結核中再治療割合	%	7.14	8.09	-0.34
	14	新肺結核中菌陽性割合	%	89.80	84.32	1.15
治療	15	新全結核80歳未満中Z含む4剤処方割合	%	87.38	77.06	1.45
入院期間	16	前年登録肺結核退院者入院期間中央値	日	46.00	68.64	-1.30
治療期間	17	前年全結核治療完遂継続者治療期間中央値	日	266.50	263.08	0.13
	18	年末活動性全結核中2年以上治療割合	%	1.90	2.10	-0.14
治療成績	19	肺喀塗陽性初回コホート治療成功割合	%	62.50	51.33	1.40
	20	肺喀塗陽性初回コホート死亡割合	%	17.50	20.52	-0.61
	21	肺喀塗陽性初回コホート失敗脱落割合	%	5.00	4.88	0.04
	22	肺喀塗陽性初回コホート転出割合	%	2.50	2.58	-0.04
	23	肺喀塗陽性初回コホート12か月超治療割合	%	7.50	11.01	-0.75
	24	肺喀塗陽性初回コホート判定不能割合	%	5.00	9.68	-0.90
情報管理	25	新肺有症状中発見遅れ期間把握割合	%	91.04	66.09	1.13
	26	新肺結核中培養等検査結果把握割合	%	88.78	78.75	0.66
	27	新肺培養陽性中薬剤感受性結果把握割合	%	88.57	65.50	1.25
	28	年末総登録中病状不明割合	%	22.37	13.08	0.94
その他	29	年末活動性全結核中生活保護割合	%	6.67	6.47	0.04

- 3. 結核死亡率は人口動態による。
- 11. この指標値は前年の成績であり、接触者健診実施数は地域保健・健康増進事業報告の定期外健診実施総数より抜粋した。
- 16. 前年の新登録肺結核患者で登録時入院患者が対象である。
- 17. 前年の新登録患者で登録時入院または外来の患者が対象である。
- 19～24. 前年の新登録喀痰塗抹陽性肺結核初回治療患者が対象である。

指定都市別掲66都道府県市版



グラフと偏差の符号が逆：      順位は指標値  
指標値番号：10, 11, 14, 15, 19, 25, 26, 27      による降順位