

結核管理図

平成23年

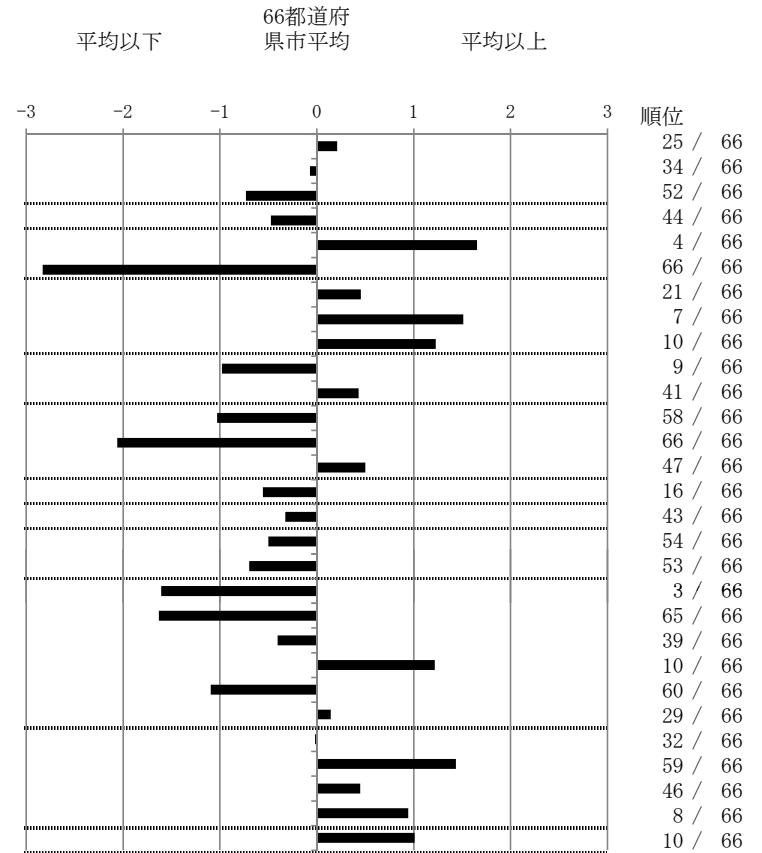
M7

相模原市

		単位	指標値	66都道府 県市平均	基準化 偏差
人口	719,412				
新登録者数	130				
罹患率(10万対)	18.1				
年末活動性結核者数	121				
有病率(10万対)	16.8				
年末総登録数	340				
蔓延状況	1 全結核罹患率	10万対	18.07	16.97	0.21
	2 喀痰塗抹陽性肺結核罹患率	10万対	6.26	6.41	-0.07
	3 結核死亡率	10万対	1.25	1.70	-0.73
潜在性結核感染症	4 潜在性結核感染症治療対象者届出率	10万対	5.84	7.81	-0.47
患者背景	5 新登録中外国籍割合	%	7.69	3.72	1.65
	6 新登録中65歳以上割合	%	39.23	64.97	-2.83
患者発見 発見の遅れ	7 発病～初診2か月以上割合	%	20.93	17.79	0.45
	8 初診～診断1か月以上割合	%	33.33	23.47	1.51
	9 発病～診断3か月以上割合	%	27.91	18.27	1.23
接触者健診	10 新肺結核中接触者健診発見割合	%	7.55	4.54	0.98
	11 新登録患者1名あたり接触者健診実施数	延人数	4.89	6.36	-0.43
診断	12 新登録中肺外結核割合	%	18.46	23.74	-1.03
	13 新肺結核中再治療割合	%	1.89	7.68	-2.06
	14 新肺結核中菌陽性割合	%	81.13	83.50	-0.50
治療 化療	15 新全結核80歳未満中Z含む4剤処方割合	%	81.31	76.84	0.56
入院期間	16 前年登録肺結核退院者入院期間中央値	日	62.50	67.97	-0.33
治療期間	17 前年全結核治療完遂継続者治療期間中央値	日	256.00	266.35	-0.50
	18 年末活動性全結核中2年以上治療割合	%	0.83	1.77	-0.69
治療成績	19 肺喀塗陽性初回コホート治療成功割合	%	63.64	50.39	1.60
	20 肺喀塗陽性初回コホート死亡割合	%	13.64	23.09	-1.63
	21 肺喀塗陽性初回コホート失敗脱落割合	%	2.27	3.44	-0.40
	22 肺喀塗陽性初回コホート転出割合	%	4.55	2.35	1.22
	23 肺喀塗陽性初回コホート12か月超治療割合	%	4.55	10.18	-1.09
	24 肺喀塗陽性初回コホート判定不能割合	%	11.36	10.55	0.14
情報管理	25 新肺有症状中発見遅れ期間把握割合	%	67.19	66.77	0.02
	26 新肺結核中培養等検査結果把握割合	%	57.55	79.04	-1.44
	27 新肺培養陽性中薬剤感受性結果把握割合	%	57.14	65.71	-0.45
	28 年末総登録中病状不明割合	%	21.18	11.95	0.94
その他	29 年末活動性全結核中生活保護割合	%	11.57	6.34	1.01

- 3. 結核死亡率は人口動態による。
- 11. この指標値は前年の成績であり、接触者健診実施数は地域保健・健康増進事業報告の定期外健診実施総数より抜粋した。
- 16. 前年の新登録肺結核患者で登録時入院患者が対象である。
- 17. 前年の新登録患者で登録時入院または外来の患者が対象である。
- 19～24. 前年の新登録肺結核初回治療患者が対象である。

指定都市別掲66都道府県市版



グラフと偏差の符号が逆：  
指標値番号：10, 11, 14, 15, 19, 25, 26, 27

順位は指標値  
による降順位