

結核管理図

平成24年

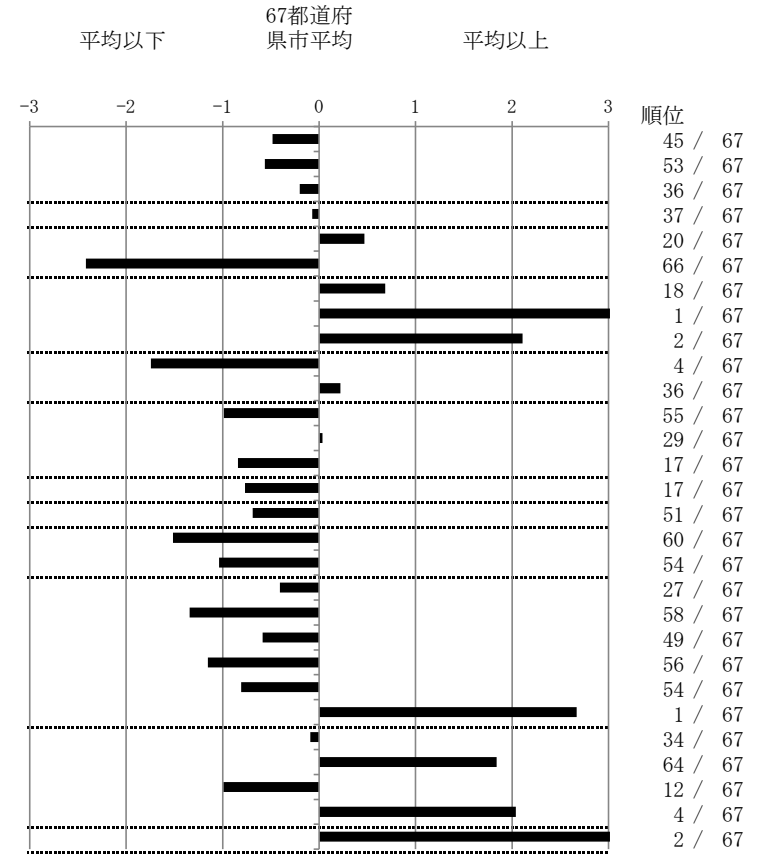
M7

相模原市

		単位	指標値	67都道府 県市平均	基準化 偏差
人口	719,709				
新登録者数	97				
罹患率(10万対)	13.5				
年末活動性結核者数	66				
有病率(10万対)	9.2				
年末総登録数	289				
蔓延状況	1 全結核罹患率	10万対	13.48	15.92	-0.48
	2 喀痰塗抹陽性肺結核罹患率	10万対	4.86	6.11	-0.56
	3 結核死亡率	10万対	1.53	1.64	-0.20
潜在性結核感染症	4 潜在性結核感染症治療対象者届出率	10万対	6.67	6.88	-0.07
患者背景	5 新登録中外国出生者割合	%	6.19	4.71	0.47
	6 新登録中65歳以上割合	%	46.39	67.00	-2.42
患者発見 発見の遅れ	7 発病～初診2か月以上割合	%	21.62	17.10	0.69
	8 初診～診断1か月以上割合	%	41.51	21.67	3.06
	9 発病～診断3か月以上割合	%	32.43	17.44	2.11
接触者健診	10 新肺結核中接触者健診発見割合	%	8.97	4.12	1.74
	11 新登録患者1名あたり接触者健診実施数	延人数	8.23	9.40	-0.22
診断	12 新登録中肺外結核割合	%	19.59	24.42	-0.99
	13 新肺結核中再治療割合	%	6.41	6.32	0.03
	14 新肺結核中菌陽性割合	%	89.74	85.85	0.84
治療	15 新全結核80歳未満中Z含む4剤処方割合	%	83.33	78.03	0.77
入院期間	16 前年登録肺結核退院者入院期間中央値	日	55.50	65.10	-0.69
治療期間	17 前年全結核治療完遂継続者治療期間中央値	日	231.00	265.24	-1.51
	18 年末活動性全結核中2年以上治療割合	%	0.00	1.52	-1.04
治療成績	19 肺喀塗陽性初回コホート治療成功割合	%	52.27	48.62	0.41
	20 肺喀塗陽性初回コホート死亡割合	%	15.91	24.26	-1.34
	21 肺喀塗陽性初回コホート失敗脱落割合	%	2.27	4.10	-0.58
	22 肺喀塗陽性初回コホート転出割合	%	0.00	2.92	-1.15
	23 肺喀塗陽性初回コホート12か月超治療割合	%	6.82	10.69	-0.81
	24 肺喀塗陽性初回コホート判定不能割合	%	22.73	9.40	2.67
情報管理	25 新肺有症状中発見遅れ期間把握割合	%	68.52	66.67	0.09
	26 新肺結核中培養等検査結果把握割合	%	56.41	82.46	-1.84
	27 新肺培養陽性中薬剤感受性結果把握割合	%	85.00	64.06	0.99
	28 年末総登録中病状不明割合	%	55.36	25.83	2.04
その他	29 年末活動性全結核中生活保護割合	%	22.73	6.52	3.26

- 3. 結核死亡率は人口動態による。
- 11. この指標値は前年の成績であり、接触者健診実施数は地域保健・健康増進事業報告の定期外健診実施総数より抜粋した。
- 16. 前年の新登録肺結核患者で登録時入院患者が対象である。
- 17. 前年の新登録患者で登録時入院または外来の患者が対象である。
- 19～24. 前年の新登録喀痰塗抹陽性肺結核初回治療患者が対象である。

指定都市別掲67都道府県市版



グラフと偏差の符号が逆：
指標値番号：10, 11, 14, 15, 19, 25, 26, 27
順位は指標値による降順位