

結核管理図

平成22年

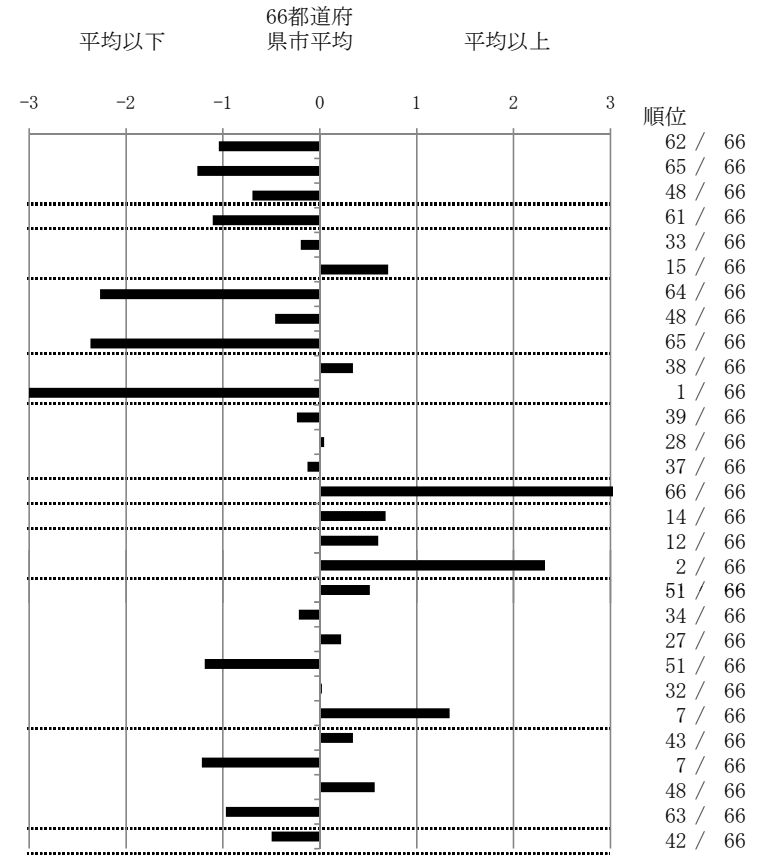
M8

新潟市

		単位	指標値	66都道府 県市平均	基準化 偏差
人口	811,641				
新登録者数	93				
罹患率(10万対)	11.5				
年末活動性結核者数	77				
有病率(10万対)	9.5				
年末総登録数	230				
<hr/>					
蔓延状況	1 全結核罹患率	10万対	11.46	17.34	-1.04
	2 喀痰塗抹陽性肺結核罹患率	10万対	3.57	6.73	-1.26
	3 結核死亡率	10万対	1.23	1.63	-0.69
潜在性結核感染症	4 潜在性結核感染症治療対象者届出率	10万対	1.60	3.42	-1.10
患者背景	5 新登録中外国籍割合	%	3.23	3.66	-0.20
	6 新登録中65歳以上割合	%	70.97	64.05	0.71
患者発見 発見の遅れ	7 発病～初診2か月以上割合	%	0.00	15.85	-2.27
	8 初診～診断1か月以上割合	%	19.57	22.75	-0.46
	9 発病～診断3か月以上割合	%	0.00	17.34	-2.37
接触者健診	10 新肺結核中接触者健診発見割合	%	2.74	3.39	-0.34
	11 新登録患者1名あたり接触者健診実施数	延人数	19.03	6.81	3.24
診断	12 新登録中肺外結核割合	%	21.51	22.63	-0.24
	13 新肺結核中再治療割合	%	8.22	8.09	0.05
	14 新肺結核中菌陽性割合	%	84.93	84.32	0.13
治療	15 新全結核80歳未満中Z含む4剤処方割合	%	54.39	77.06	-3.18
入院期間	16 前年登録肺結核退院者入院期間中央値	日	80.50	68.64	0.68
治療期間	17 前年全結核治療完遂継続者治療期間中央値	日	279.00	263.08	0.60
	18 年末活動性全結核中2年以上治療割合	%	5.19	2.10	2.33
治療成績	19 肺喀塗陽性初回コホート治療成功割合	%	47.22	51.33	-0.51
	20 肺喀塗陽性初回コホート死亡割合	%	19.44	20.52	-0.22
	21 肺喀塗陽性初回コホート失敗脱落割合	%	5.56	4.88	0.22
	22 肺喀塗陽性初回コホート転出割合	%	0.00	2.58	-1.19
	23 肺喀塗陽性初回コホート12か月超治療割合	%	11.11	11.01	0.02
	24 肺喀塗陽性初回コホート判定不能割合	%	16.67	9.68	1.34
情報管理	25 新肺有症状中発見遅れ期間把握割合	%	58.49	66.09	-0.34
	26 新肺結核中培養等検査結果把握割合	%	97.26	78.75	1.22
	27 新肺培養陽性中薬剤感受性結果把握割合	%	55.00	65.50	-0.57
	28 年末総登録中病状不明割合	%	3.48	13.08	-0.97
その他	29 年末活動性全結核中生活保護割合	%	3.90	6.47	-0.50

- 3. 結核死亡率は人口動態による。
- 11. この指標値は前年の成績であり、接触者健診実施数は地域保健・健康増進事業報告の定期外健診実施総数より抜粋した。
- 16. 前年の新登録肺結核患者で登録時入院患者が対象である。
- 17. 前年の新登録患者で登録時入院または外来の患者が対象である。
- 19～24. 前年の新登録喀痰塗抹陽性肺結核初回治療患者が対象である。

指定都市別掲66都道府県市版



グラフと偏差の符号が逆：
指標値番号：10, 11, 14, 15, 19, 25, 26, 27

順位は指標値
による降順位