

結核管理図

平成23年

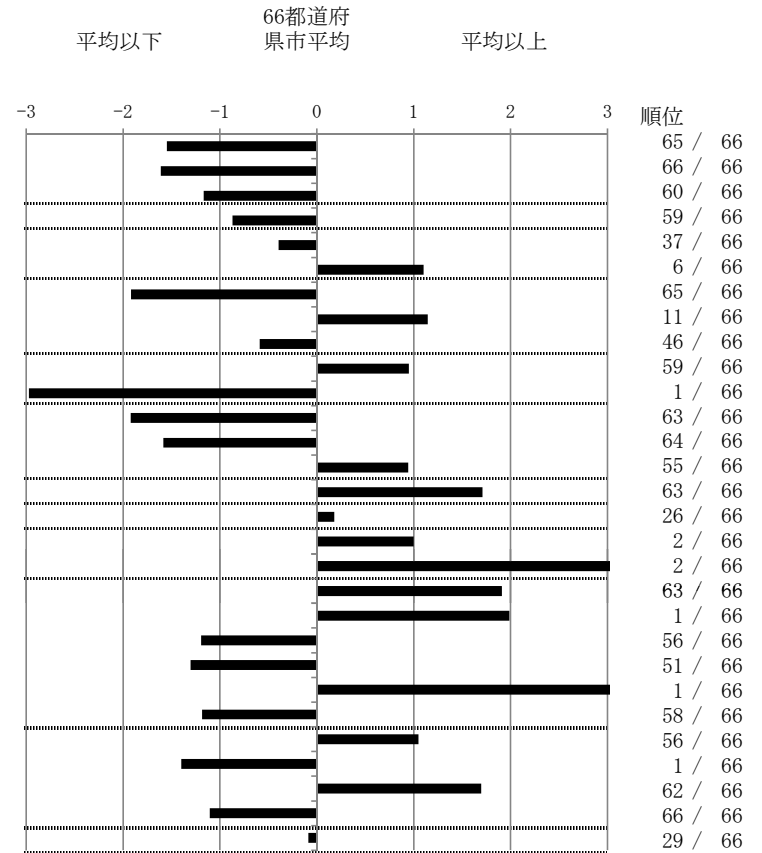
M8

新潟市

		単位	指標値	66都道府 県市平均	基準化 偏差
人口	812,458				
新登録者数	72				
罹患率(10万対)	8.9				
年末活動性結核者数	51				
有病率(10万対)	6.3				
年末総登録数	175				
蔓延状況	1 全結核罹患率	10万対	8.86	16.97	-1.55
	2 喀痰塗抹陽性肺結核罹患率	10万対	2.71	6.41	-1.61
	3 結核死亡率	10万対	0.98	1.70	-1.17
潜在性結核感染症	4 潜在性結核感染症治療対象者届出率	10万対	4.18	7.81	-0.87
患者背景	5 新登録中外国籍割合	%	2.78	3.72	-0.39
	6 新登録中65歳以上割合	%	75.00	64.97	1.10
患者発見 発見の遅れ	7 発病～初診2か月以上割合	%	4.55	17.79	-1.92
	8 初診～診断1か月以上割合	%	30.95	23.47	1.15
	9 発病～診断3か月以上割合	%	13.64	18.27	-0.59
接触者健診	10 新肺結核中接触者健診発見割合	%	1.61	4.54	-0.95
	11 新登録患者1名あたり接触者健診実施数	延人数	16.47	6.36	2.97
診断	12 新登録中肺外結核割合	%	13.89	23.74	-1.92
	13 新肺結核中再治療割合	%	3.23	7.68	-1.58
	14 新肺結核中菌陽性割合	%	79.03	83.50	-0.94
治療	15 新全結核80歳未満中2含む4剤処方割合	%	63.16	76.84	-1.71
入院期間	16 前年登録肺結核退院者入院期間中央値	日	71.00	67.97	0.18
治療期間	17 前年全結核治療完遂継続者治療期間中央値	日	287.00	266.35	1.00
	18 年末活動性全結核中2年以上治療割合	%	5.88	1.77	3.04
治療成績	19 肺喀塗陽性初回コホート治療成功割合	%	34.62	50.39	-1.91
	20 肺喀塗陽性初回コホート死亡割合	%	34.62	23.09	1.99
	21 肺喀塗陽性初回コホート失敗脱落割合	%	0.00	3.44	-1.19
	22 肺喀塗陽性初回コホート転出割合	%	0.00	2.35	-1.30
	23 肺喀塗陽性初回コホート12か月超治療割合	%	26.92	10.18	3.25
	24 肺喀塗陽性初回コホート判定不能割合	%	3.85	10.55	-1.19
情報管理	25 新肺有症状中発見遅れ期間把握割合	%	44.00	66.77	-1.05
	26 新肺結核中培養等検査結果把握割合	%	100.00	79.04	1.40
	27 新肺培養陽性中薬剤感受性結果把握割合	%	33.33	65.71	-1.70
	28 年末総登録中病状不明割合	%	1.14	11.95	-1.10
その他	29 年末活動性全結核中生活保護割合	%	5.88	6.34	-0.09

- 3. 結核死亡率は人口動態による。
- 11. この指標値は前年の成績であり、接触者健診実施数は地域保健・健康増進事業報告の定期外健診実施総数より抜粋した。
- 16. 前年の新登録肺結核患者で登録時入院患者が対象である。
- 17. 前年の新登録患者で登録時入院または外来の患者が対象である。
- 19～24. 前年の新登録肺結核初回治療患者が対象である。

指定都市別掲66都道府県市版



グラフと偏差の符号が逆：
指標値番号：10, 11, 14, 15, 19, 25, 26, 27

順位は指標値
による降順位