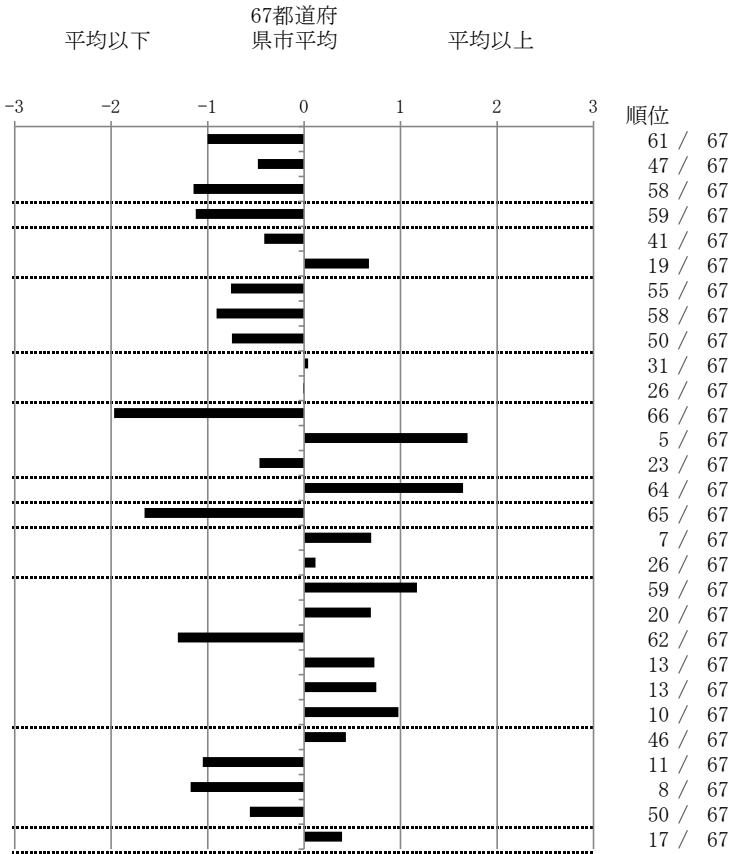


結核管理図

平成24年

指定都市別掲67都道府県市版

M8		新潟市		単位	指標値	67都道府 県市平均	基準化 偏差
人口			811,386				
新登録者数			88				
罹患率(10万対)			10.8				
年末活動性結核者数			59				
有病率(10万対)			7.3				
年末総登録数			175				
蔓延状況	1	全結核罹患率	10万対	10.85	15.92	-1.00	
	2	喀痰塗抹陽性肺結核罹患率	10万対	5.05	6.11	-0.48	
	3	結核死亡率	10万対	0.99	1.64	-1.15	
潜在性結核感染症	4	潜在性結核感染症治療対象者届出率	10万対	3.70	6.88	-1.12	
患者背景	5	新登録中外国出生者割合	%	3.41	4.71	-0.41	
	6	新登録中65歳以上割合	%	72.73	67.00	0.67	
患者発見 発見の遅れ	7	発病～初診2か月以上割合	%	12.12	17.10	-0.76	
	8	初診～診断1か月以上割合	%	15.79	21.67	-0.91	
	9	発病～診断3か月以上割合	%	12.12	17.44	-0.75	
接触者健診	10	新肺結核中接触者健診発見割合	%	4.00	4.12	-0.04	
	11	新登録患者1名あたり接触者健診実施数	延人数	9.46	9.40	0.01	
診断	12	新登録中肺外結核割合	%	14.77	24.42	-1.97	
	13	新肺結核中再治療割合	%	10.67	6.32	1.69	
	14	新肺結核中菌陽性割合	%	88.00	85.85	0.46	
治療	15	新全結核80歳未満中Z含む4剤処方割合	%	66.67	78.03	-1.65	
入院期間	16	前年登録肺結核退院者入院期間中央値	日	42.00	65.10	-1.66	
治療期間	17	前年全結核治療完遂継続者治療期間中央値	日	281.00	265.24	0.70	
	18	年末活動性全結核中2年以上治療割合	%	1.69	1.52	0.12	
治療成績	19	肺喀塗陽性初回コホート治療成功割合	%	38.10	48.62	-1.17	
	20	肺喀塗陽性初回コホート死亡割合	%	28.57	24.26	0.69	
	21	肺喀塗陽性初回コホート失敗脱落割合	%	0.00	4.10	-1.31	
	22	肺喀塗陽性初回コホート転出割合	%	4.76	2.92	0.73	
	23	肺喀塗陽性初回コホート12か月超治療割合	%	14.29	10.69	0.75	
	24	肺喀塗陽性初回コホート判定不能割合	%	14.29	9.40	0.98	
情報管理	25	新肺有症状中発見遅れ期間把握割合	%	57.89	66.67	-0.43	
	26	新肺結核中培養等検査結果把握割合	%	97.33	82.46	1.05	
	27	新肺培養陽性中薬剤感受性結果把握割合	%	88.89	64.06	1.18	
	28	年末総登録中病状不明割合	%	17.71	25.83	-0.56	
その他	29	年末活動性全結核中生活保護割合	%	8.47	6.52	0.39	



- 3. 結核死亡率は人口動態による。
- 11. この指標値は前年の成績であり、接触者健診実施数は地域保健・健康増進事業報告の定期外健診実施総数より抜粋した。
- 16. 前年の新登録肺結核患者で登録時入院患者が対象である。
- 17. 前年の新登録患者で登録時入院または外来の患者が対象である。
- 19～24. 前年の新登録喀痰塗抹陽性肺結核初回治療患者が対象である。

グラフと偏差の符号が逆：
指標値番号：10, 11, 14, 15, 19, 25, 26, 27 順位は指標値
による降順位