

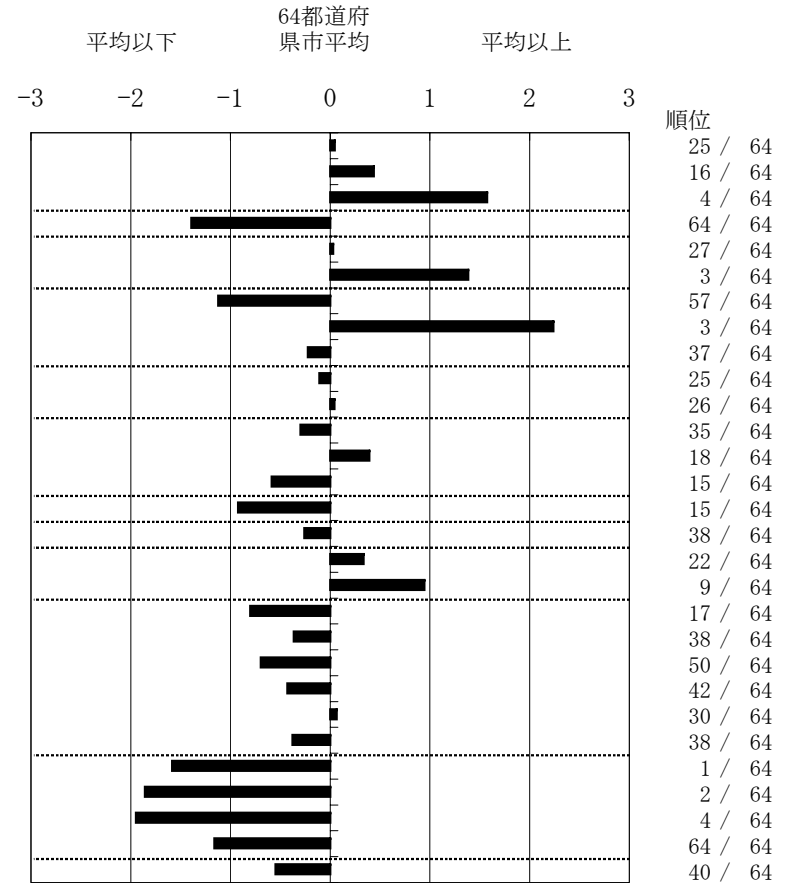
結核管理図

平成20年

指定都市別掲64都道府県市版

M8 静岡市

		単位	指標値	64都道府 県市平均	基準化 偏差
人口	718,758				
新登録者数	135				
罹患率(10万対)	18.8				
年末活動性結核者数	93				
有病率(10万対)	12.9				
年末総登録数	314				
蔓延状況					
1	全結核罹患率	10万対	18.78	18.49	0.05
2	喀痰塗抹陽性肺結核罹患率	10万対	8.49	7.31	0.44
3	結核死亡率	10万対	2.68	1.69	1.57
潜在性結核感染症					
4	潜在性結核感染症治療対象者届出率	10万対	0.42	3.47	-1.39
患者背景					
5	新登録中外国籍割合	%	3.70	3.63	0.03
6	新登録中65歳以上割合	%	75.56	61.92	1.38
患者発見 発見の遅れ					
7	発病～初診2か月以上割合	%	9.88	16.76	-1.12
8	初診～診断1か月以上割合	%	35.80	20.36	2.24
9	発病～診断3か月以上割合	%	14.81	16.17	-0.22
接触者健診					
10	新肺結核中接触者健診発見割合	%	3.77	3.56	0.11
11	新登録患者1名あたり接触者健診実施数 延人数		2.71	2.76	-0.04
診断					
12	新登録中肺外結核割合	%	21.48	22.89	-0.30
13	新肺結核中再治療割合	%	9.43	8.18	0.39
14	新肺結核中菌陽性割合	%	85.85	82.88	0.58
治療					
15	新全結核80歳未満中Z含む4剤処方割合	%	81.43	73.38	0.92
16	前年登録肺結核退院者入院期間中央値	日	62.50	66.31	-0.26
17	前年全結核治療完遂継続者治療期間中央値	日	277.00	268.62	0.33
18	年末活動性全結核中2年以上治療割合	%	4.30	2.65	0.94
治療成績					
19	肺喀塗陽性初回コホート治療成功割合	%	52.73	44.84	0.80
20	肺喀塗陽性初回コホート死亡割合	%	18.18	19.95	-0.36
21	肺喀塗陽性初回コホート失敗脱落割合	%	3.64	6.44	-0.69
22	肺喀塗陽性初回コホート転出割合	%	1.82	2.74	-0.43
23	肺喀塗陽性初回コホート12か月超治療割合	%	12.73	12.40	0.07
24	肺喀塗陽性初回コホート判定不能割合	%	10.91	13.63	-0.38
情報管理					
25	新肺有症状中発見遅れ期間把握割合	%	100.00	64.86	1.59
26	新肺結核中培養等検査結果把握割合	%	99.06	62.48	1.86
27	新肺培養陽性中薬剤感受性結果把握割合	%	84.09	35.99	1.95
28	年末総登録中病状不明割合	%	2.55	15.98	-1.16
その他					
29	年末活動性全結核中生活保護割合	%	3.23	5.81	-0.55



- 3. 結核死亡率は人口動態による。
- 11. この指標値は前年の成績であり、接触者検診実施数は地域保健・老人保健事業報告の定期外患者家族検診実施数より抜粋した。
- 16. 前年の新登録肺結核患者で登録時入院患者が対象である。
- 17. 前年の新登録患者で登録時入院または外来の患者が対象である。
- 19～24. 前年の新登録喀痰塗抹陽性肺結核初回治療患者が対象である。

グラフと偏差の符号が逆： 順位は指標値
指標値番号：10, 11, 14, 15, 19, 25, 26, 27 による降順位