

結核管理図

平成21年

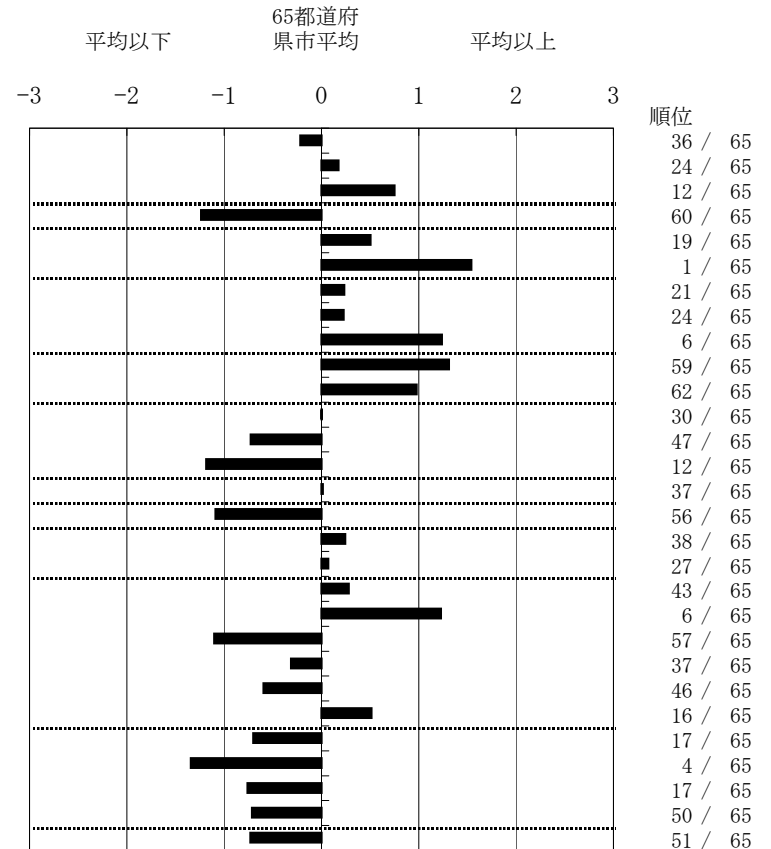
M8

静岡市

		単位	指標値	65都道府 県市平均	基準化 偏差
人口	717,198				
新登録者数	120				
罹患率(10万対)	16.7				
年末活動性結核者数	76				
有病率(10万対)	10.6				
年末総登録数	316				
<hr/>					
蔓延状況	1 全結核罹患率	10万対	16.73	18.00	-0.22
	2 喀痰塗抹陽性肺結核罹患率	10万対	7.67	7.19	0.17
	3 結核死亡率	10万対	2.09	1.67	0.75
潜在性結核感染症	4 潜在性結核感染症治療対象者届出率	10万対	1.25	2.88	-1.24
患者背景	5 新登録中外国籍割合	%	5.00	3.69	0.50
	6 新登録中65歳以上割合	%	78.33	63.87	1.54
患者発見 発見の遅れ	7 発病～初診2か月以上割合	%	18.64	17.15	0.23
	8 初診～診断1か月以上割合	%	22.97	21.47	0.23
	9 発病～診断3か月以上割合	%	25.42	17.36	1.24
接触者健診	10 新肺結核中接触者健診発見割合	%	1.09	3.13	-1.31
	11 新登録患者1名あたり接触者健診実施数	延人数	3.23	7.81	-0.98
診断	12 新登録中肺外結核割合	%	23.33	23.32	0.00
	13 新肺結核中再治療割合	%	5.43	8.02	-0.73
	14 新肺結核中菌陽性割合	%	90.22	83.84	1.18
治療	15 新全結核80歳未満中Z含む4剤処方割合	%	76.19	76.31	-0.01
入院期間	16 前年登録肺結核退院者入院期間中央値	日	52.00	69.35	-1.09
治療期間	17 前年全結核治療完遂継続者治療期間中央値	日	271.00	266.08	0.24
	18 年末活動性全結核中2年以上治療割合	%	2.63	2.51	0.07
治療成績	19 肺喀塗陽性初回コホート治療成功割合	%	45.45	47.96	-0.28
	20 肺喀塗陽性初回コホート死亡割合	%	27.27	20.71	1.23
	21 肺喀塗陽性初回コホート失敗脱落割合	%	1.82	5.29	-1.10
	22 肺喀塗陽性初回コホート転出割合	%	1.82	2.44	-0.31
	23 肺喀塗陽性初回コホート12か月超治療割合	%	9.09	12.10	-0.60
	24 肺喀塗陽性初回コホート判定不能割合	%	14.55	11.50	0.51
情報管理	25 新肺有症状中発見遅れ期間把握割合	%	79.73	63.99	0.70
	26 新肺結核中培養等検査結果把握割合	%	97.83	75.44	1.34
	27 新肺培養陽性中薬剤感受性結果把握割合	%	72.97	56.09	0.76
	28 年末総登録中病状不明割合	%	6.65	14.97	-0.71
その他	29 年末活動性全結核中生活保護割合	%	2.63	6.33	-0.73

- 3. 結核死亡率は人口動態による。
- 11. この指標値は前年の成績であり、接触者健診実施数は地域保健・健康増進事業報告の定期外健診実施総数より抜粋した。
- 16. 前年の新登録肺結核患者で登録時入院患者が対象である。
- 17. 前年の新登録患者で登録時入院または外来の患者が対象である。
- 19～24. 前年の新登録喀痰塗抹陽性肺結核初回治療患者が対象である。

指定都市別掲65都道府県市版



グラフと偏差の符号が逆：
指標値番号：10, 11, 14, 15, 19, 25, 26, 27

順位は指標値
による降順位