

結核管理図

平成21年

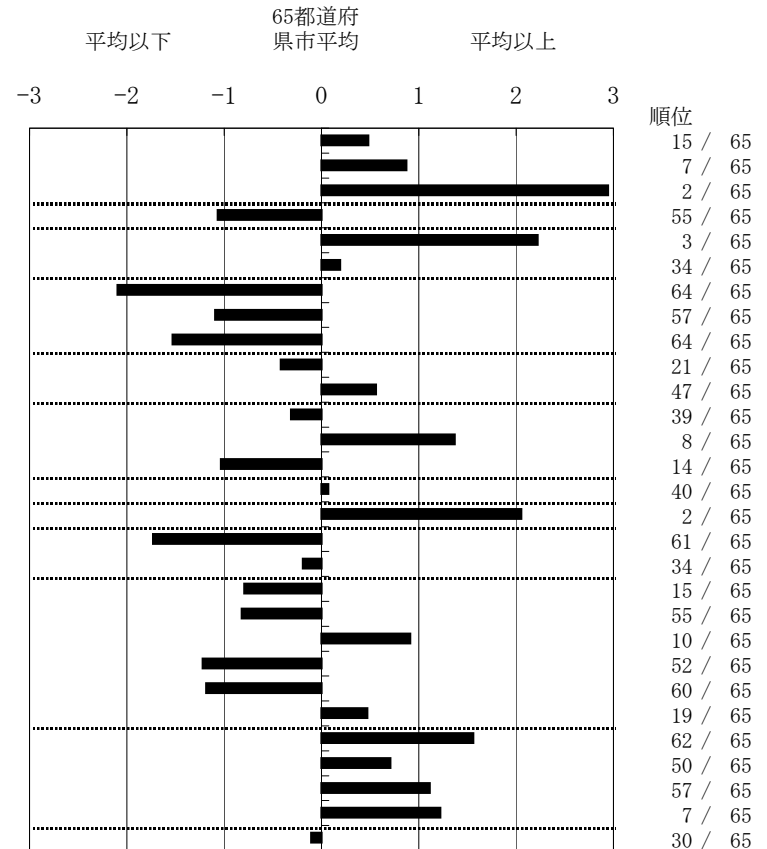
M9

浜松市

		単位	指標値	65都道府 県市平均	基準化 偏差
人口	811,397				
新登録者数	169				
罹患率(10万対)	20.8				
年末活動性結核者数	138				
有病率(10万対)	17.0				
年末総登録数	408				
<hr/>					
蔓延状況	1 全結核罹患率	10万対	20.83	18.00	0.48
	2 喀痰塗抹陽性肺結核罹患率	10万対	9.61	7.19	0.87
	3 結核死亡率	10万対	3.33	1.67	2.94
潜在性結核感染症	4 潜在性結核感染症治療対象者届出率	10万対	1.48	2.88	-1.07
患者背景	5 新登録中外国籍割合	%	9.47	3.69	2.22
	6 新登録中65歳以上割合	%	65.68	63.87	0.19
患者発見 発見の遅れ	7 発病～初診2か月以上割合	%	3.70	17.15	-2.09
	8 初診～診断1か月以上割合	%	14.29	21.47	-1.09
	9 発病～診断3か月以上割合	%	7.41	17.36	-1.53
接触者健診	10 新肺結核中接触者健診発見割合	%	3.79	3.13	0.42
	11 新登録患者1名あたり接触者健診実施数	延人数	5.18	7.81	-0.56
診断	12 新登録中肺外結核割合	%	21.89	23.32	-0.31
	13 新肺結核中再治療割合	%	12.88	8.02	1.37
	14 新肺結核中菌陽性割合	%	89.39	83.84	1.03
治療	15 新全結核80歳未満中Z含む4剤処方割合	%	75.73	76.31	-0.07
入院期間	16 前年登録肺結核退院者入院期間中央値	日	102.00	69.35	2.05
治療期間	17 前年全結核治療完遂継続者治療期間中央値	日	231.00	266.08	-1.73
	18 年末活動性全結核中2年以上治療割合	%	2.17	2.51	-0.19
治療成績	19 肺喀塗陽性初回コホート治療成功割合	%	55.10	47.96	0.79
	20 肺喀塗陽性初回コホート死亡割合	%	16.33	20.71	-0.82
	21 肺喀塗陽性初回コホート失敗脱落割合	%	8.16	5.29	0.91
	22 肺喀塗陽性初回コホート転出割合	%	0.00	2.44	-1.22
	23 肺喀塗陽性初回コホート12か月超治療割合	%	6.12	12.10	-1.18
	24 肺喀塗陽性初回コホート判定不能割合	%	14.29	11.50	0.47
情報管理	25 新肺有症状中発見遅れ期間把握割合	%	29.03	63.99	-1.56
	26 新肺結核中培養等検査結果把握割合	%	63.64	75.44	-0.71
	27 新肺培養陽性中薬剤感受性結果把握割合	%	31.34	56.09	-1.11
	28 年末総登録中病状不明割合	%	29.17	14.97	1.22
その他	29 年末活動性全結核中生活保護割合	%	5.80	6.33	-0.11

- 3. 結核死亡率は人口動態による。
- 11. この指標値は前年の成績であり、接触者健診実施数は地域保健・健康増進事業報告の定期外健診実施総数より抜粋した。
- 16. 前年の新登録肺結核患者で登録時入院患者が対象である。
- 17. 前年の新登録患者で登録時入院または外来の患者が対象である。
- 19～24. 前年の新登録喀痰塗抹陽性肺結核初回治療患者が対象である。

指定都市別掲65都道府県市版



グラフと偏差の符号が逆：
指標値番号：10, 11, 14, 15, 19, 25, 26, 27

順位は指標値
による降順位