

結核管理図

平成23年

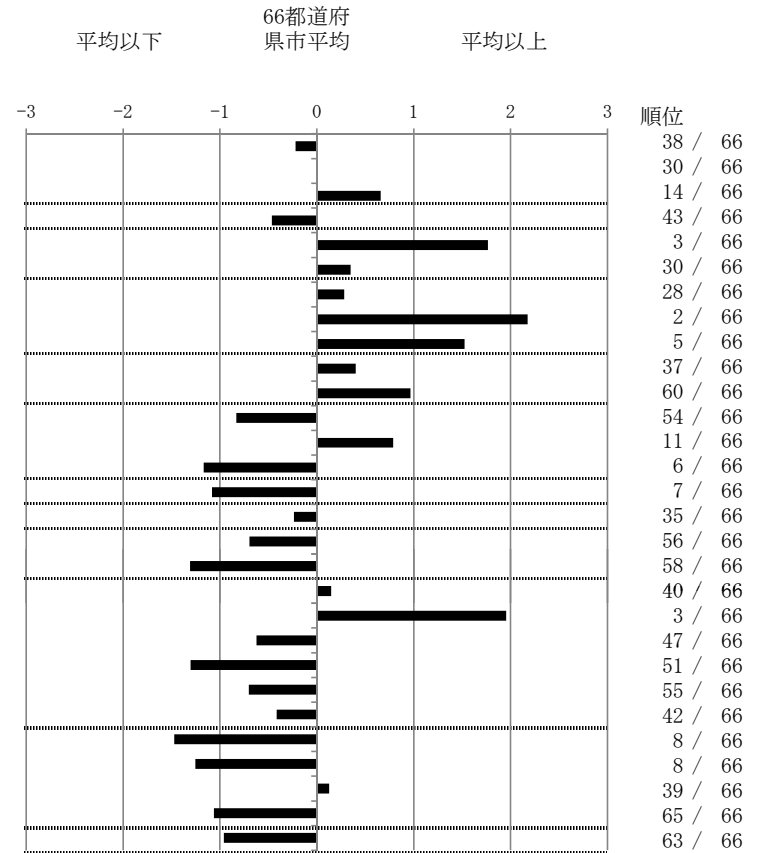
M9

静岡市

		単位	指標値	66都道府 県市平均	基準化 偏差
人口	714,513				
新登録者数	113				
罹患率(10万対)	15.8				
年末活動性結核者数	73				
有病率(10万対)	10.2				
年末総登録数	260				
蔓延状況	1 全結核罹患率	10万対	15.81	16.97	-0.22
	2 喀痰塗抹陽性肺結核罹患率	10万対	6.44	6.41	0.01
	3 結核死亡率	10万対	2.10	1.70	0.66
潜在性結核感染症	4 潜在性結核感染症治療対象者届出率	10万対	5.88	7.81	-0.46
患者背景	5 新登録中外国籍割合	%	7.96	3.72	1.77
	6 新登録中65歳以上割合	%	68.14	64.97	0.35
患者発見 発見の遅れ	7 発病～初診2か月以上割合	%	19.74	17.79	0.28
	8 初診～診断1か月以上割合	%	37.66	23.47	2.17
	9 発病～診断3か月以上割合	%	30.26	18.27	1.53
接触者健診	10 新肺結核中接触者健診発見割合	%	3.30	4.54	-0.40
	11 新登録患者1名あたり接触者健診実施数	延人数	3.08	6.36	-0.97
診断	12 新登録中肺外結核割合	%	19.47	23.74	-0.83
	13 新肺結核中再治療割合	%	9.89	7.68	0.79
	14 新肺結核中菌陽性割合	%	89.01	83.50	1.17
治療	15 新全結核80歳未満中Z含む4剤処方割合	%	85.51	76.84	1.08
入院期間	16 前年登録肺結核退院者入院期間中央値	日	64.00	67.97	-0.24
治療期間	17 前年全結核治療完遂継続者治療期間中央値	日	252.00	266.35	-0.70
	18 年末活動性全結核中2年以上治療割合	%	0.00	1.77	-1.31
治療成績	19 肺喀塗陽性初回コホート治療成功割合	%	49.18	50.39	-0.15
	20 肺喀塗陽性初回コホート死亡割合	%	34.43	23.09	1.95
	21 肺喀塗陽性初回コホート失敗脱落割合	%	1.64	3.44	-0.62
	22 肺喀塗陽性初回コホート転出割合	%	0.00	2.35	-1.30
	23 肺喀塗陽性初回コホート12か月超治療割合	%	6.56	10.18	-0.70
	24 肺喀塗陽性初回コホート判定不能割合	%	8.20	10.55	-0.42
情報管理	25 新肺有症状中発見遅れ期間把握割合	%	98.70	66.77	1.47
	26 新肺結核中培養等検査結果把握割合	%	97.80	79.04	1.25
	27 新肺培養陽性中薬剤感受性結果把握割合	%	63.29	65.71	-0.13
	28 年末総登録中病状不明割合	%	1.54	11.95	-1.06
その他	29 年末活動性全結核中生活保護割合	%	1.37	6.34	-0.96

- 3. 結核死亡率は人口動態による。
- 11. この指標値は前年の成績であり、接触者健診実施数は地域保健・健康増進事業報告の定期外健診実施総数より抜粋した。
- 16. 前年の新登録肺結核患者で登録時入院患者が対象である。
- 17. 前年の新登録患者で登録時入院または外来の患者が対象である。
- 19～24. 前年の新登録肺結核初回治療患者が対象である。

指定都市別掲66都道府県市版



グラフと偏差の符号が逆：
指標値番号：10, 11, 14, 15, 19, 25, 26, 27 順位は指標値
による降順位