

結核管理図

平成24年

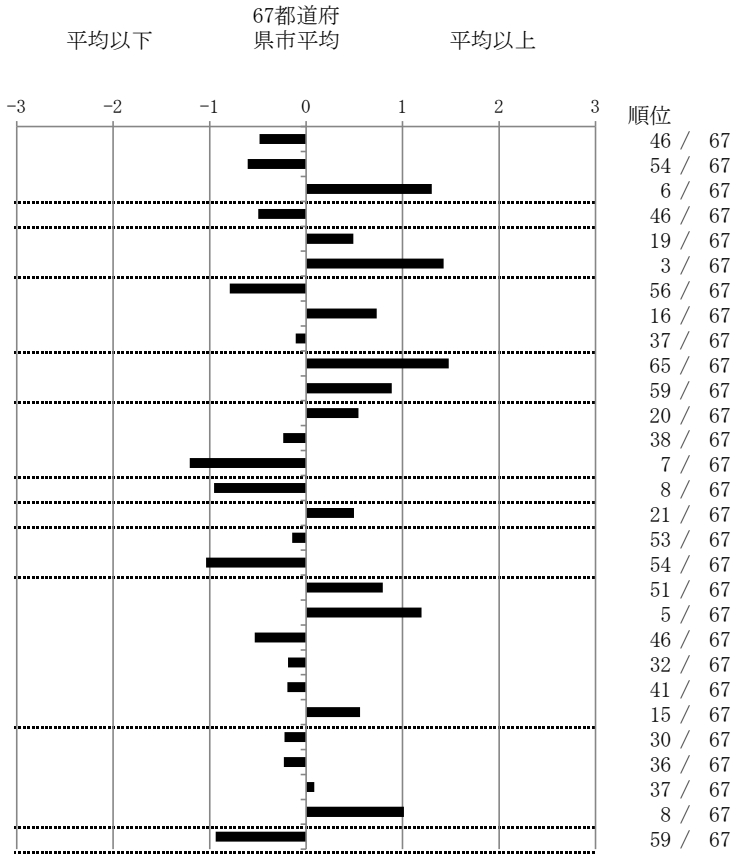
M9

静岡市

		単位	指標値	67都道府 県市平均	基準化 偏差	
人口			712,297			
新登録者数			96			
罹患率(10万対)			13.5			
年末活動性結核者数			54			
有病率(10万対)			7.6			
年末総登録数			237			
蔓延状況	1	全結核罹患率	10万対	13.48	15.92	-0.48
	2	喀痰塗抹陽性肺結核罹患率	10万対	4.77	6.11	-0.60
	3	結核死亡率	10万対	2.39	1.64	1.30
潜在性結核感染症	4	潜在性結核感染症治療対象者届出率	10万対	5.48	6.88	-0.50
患者背景	5	新登録中外国出生者割合	%	6.25	4.71	0.49
	6	新登録中65歳以上割合	%	79.17	67.00	1.43
患者発見 発見の遅れ	7	発病～初診2か月以上割合	%	11.90	17.10	-0.79
	8	初診～診断1か月以上割合	%	26.42	21.67	0.73
	9	発病～診断3か月以上割合	%	16.67	17.44	-0.11
接触者健診	10	新肺結核中接触者健診発見割合	%	0.00	4.12	-1.48
	11	新登録患者1名あたり接触者健診実施数	延人数	4.71	9.40	-0.89
診断	12	新登録中肺外結核割合	%	27.08	24.42	0.54
	13	新肺結核中再治療割合	%	5.71	6.32	-0.24
	14	新肺結核中菌陽性割合	%	91.43	85.85	1.21
治療	15	新全結核80歳未満中Z含む4剤処方割合	%	84.62	78.03	0.95
入院期間	16	前年登録肺結核退院者入院期間中央値	日	72.00	65.10	0.49
治療期間	17	前年全結核治療完遂継続者治療期間中央値	日	262.00	265.24	-0.14
	18	年末活動性全結核中2年以上治療割合	%	0.00	1.52	-1.04
治療成績	19	肺喀塗陽性初回コホート治療成功割合	%	41.46	48.62	-0.80
	20	肺喀塗陽性初回コホート死亡割合	%	31.71	24.26	1.20
	21	肺喀塗陽性初回コホート失敗脱落割合	%	2.44	4.10	-0.53
	22	肺喀塗陽性初回コホート転出割合	%	2.44	2.92	-0.19
	23	肺喀塗陽性初回コホート12か月超治療割合	%	9.76	10.69	-0.20
	24	肺喀塗陽性初回コホート判定不能割合	%	12.20	9.40	0.56
情報管理	25	新肺有症状中発見遅れ期間把握割合	%	71.19	66.67	0.22
	26	新肺結核中培養等検査結果把握割合	%	85.71	82.46	0.23
	27	新肺培養陽性中薬剤感受性結果把握割合	%	62.26	64.06	-0.08
	28	年末総登録中病状不明割合	%	40.51	25.83	1.01
その他	29	年末活動性全結核中生活保護割合	%	1.85	6.52	-0.94

- 3. 結核死亡率は人口動態による。
- 11. この指標値は前年の成績であり、接触者健診実施数は地域保健・健康増進事業報告の定期外健診実施総数より抜粋した。
- 16. 前年の新登録肺結核患者で登録時入院患者が対象である。
- 17. 前年の新登録患者で登録時入院または外来の患者が対象である。
- 19～24. 前年の新登録喀痰塗抹陽性肺結核初回治療患者が対象である。

指定都市別掲67都道府県市版



グラフと偏差の符号が逆：
指標値番号：10, 11, 14, 15, 19, 25, 26, 27
順位は指標値による降順位