

結核管理図

平成22年

10

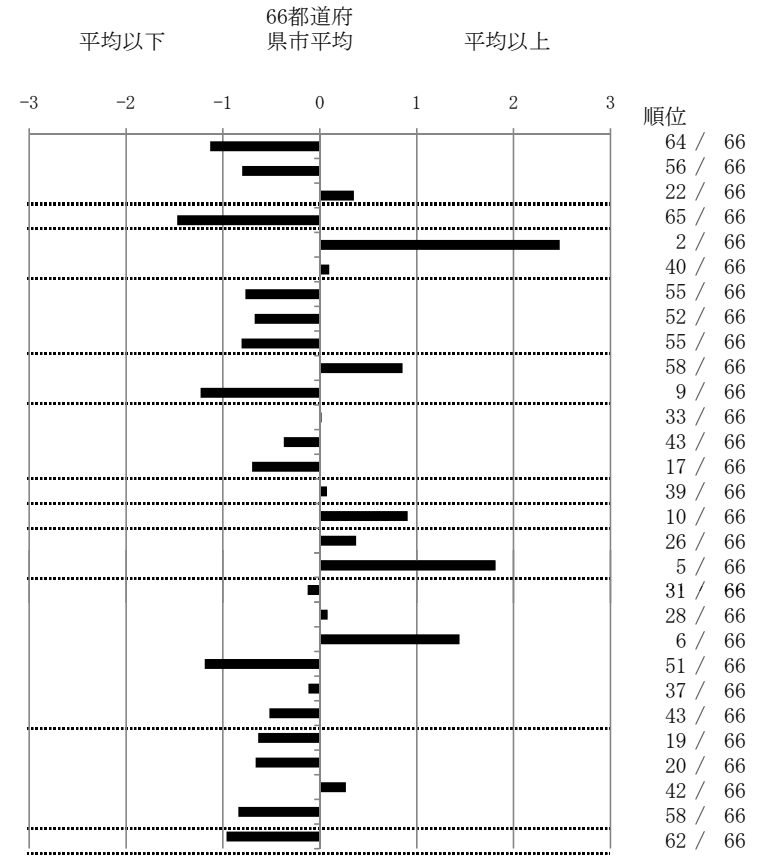
群馬県

人口	2,008,170
新登録者数	220
罹患率(10万対)	11.0
年末活動性結核者数	133
有病率(10万対)	6.6
年末総登録数	483

	単位	指標値	66都道府 県市平均	基準化 偏差
蔓延状況				
1 全結核罹患率	10万対	10.96	17.34	-1.13
2 喀痰塗抹陽性肺結核罹患率	10万対	4.73	6.73	-0.80
3 結核死亡率	10万対	1.82	1.63	0.35
潜在性結核感染症				
4 潜在性結核感染症治療対象者届出率	10万対	1.00	3.42	-1.47
患者背景				
5 新登録中外国籍割合	%	9.09	3.66	2.48
6 新登録中65歳以上割合	%	65.00	64.05	0.10
患者発見 発見の遅れ				
7 発病～初診2か月以上割合	%	10.48	15.85	-0.77
8 初診～診断1か月以上割合	%	18.11	22.75	-0.67
9 発病～診断3か月以上割合	%	11.43	17.34	-0.81
接触者健診				
10 新肺結核中接触者健診発見割合	%	1.76	3.39	-0.85
11 新登録患者1名あたり接触者健診実施数	延人数	11.45	6.81	1.23
診断				
12 新登録中肺外結核割合	%	22.73	22.63	0.02
13 新肺結核中再治療割合	%	7.06	8.09	-0.37
14 新肺結核中菌陽性割合	%	87.65	84.32	0.70
治療				
治療				
15 新全結核80歳未満中Z含む4剤処方割合	%	76.52	77.06	-0.08
入院期間				
16 前年登録肺結核退院者入院期間中央値	日	84.50	68.64	0.91
治療期間				
17 前年全結核治療完遂継続者治療期間中央値	日	273.00	263.08	0.38
18 年末活動性全結核中2年以上治療割合	%	4.51	2.10	1.81
治療成績				
19 肺喀塗陽性初回コホート治療成功割合	%	52.33	51.33	0.12
20 肺喀塗陽性初回コホート死亡割合	%	20.93	20.52	0.08
21 肺喀塗陽性初回コホート失敗脱落割合	%	9.30	4.88	1.44
22 肺喀塗陽性初回コホート転出割合	%	0.00	2.58	-1.19
23 肺喀塗陽性初回コホート12か月超治療割合	%	10.47	11.01	-0.12
24 肺喀塗陽性初回コホート判定不能割合	%	6.98	9.68	-0.52
情報管理				
25 新肺有症状中発見遅れ期間把握割合	%	80.15	66.09	0.64
26 新肺結核中培養等検査結果把握割合	%	88.82	78.75	0.66
27 新肺培養陽性中薬剤感受性結果把握割合	%	60.48	65.50	-0.27
28 年末総登録中病状不明割合	%	4.76	13.08	-0.84
その他				
29 年末活動性全結核中生活保護割合	%	1.50	6.47	-0.96

- 3. 結核死亡率は人口動態による。
- 11. この指標値は前年の成績であり、接触者健診実施数は地域保健・健康増進事業報告の定期外健診実施総数より抜粋した。
- 16. 前年の新登録肺結核患者で登録時入院患者が対象である。
- 17. 前年の新登録患者で登録時入院または外来の患者が対象である。
- 19～24. 前年の新登録肺結核初回治療患者が対象である。

指定都市別掲66都道府県市版



グラフと偏差の符号が逆： 順位は指標値
指標値番号：10, 11, 14, 15, 19, 25, 26, 27 による降順位