

結核管理図

平成23年

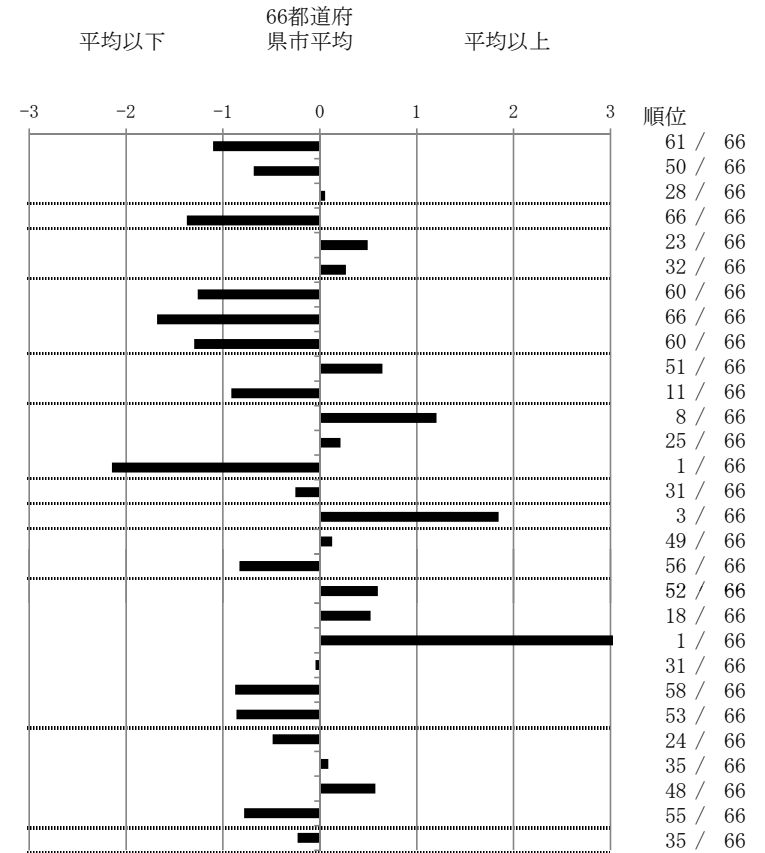
10

群馬県

		単位	指標値	66都道府 県市平均	基準化 偏差	
人口						
新登録者数						
罹患率(10万対)						
年末活動性結核者数						
有病率(10万対)						
年末総登録数						
蔓延状況	1	全結核罹患率	10万対	11.20	16.97	-1.10
	2	喀痰塗抹陽性肺結核罹患率	10万対	4.85	6.41	-0.68
	3	結核死亡率	10万対	1.73	1.70	0.05
潜在性結核感染症	4	潜在性結核感染症治療対象者届出率	10万対	2.10	7.81	-1.37
患者背景	5	新登録中外国籍割合	%	4.91	3.72	0.49
	6	新登録中65歳以上割合	%	67.41	64.97	0.27
患者発見 発見の遅れ	7	発病～初診2か月以上割合	%	9.09	17.79	-1.26
	8	初診～診断1か月以上割合	%	12.50	23.47	-1.68
	9	発病～診断3か月以上割合	%	8.08	18.27	-1.30
接触者健診	10	新肺結核中接触者健診発見割合	%	2.55	4.54	-0.65
	11	新登録患者1名あたり接触者健診実施数	延人数	9.47	6.36	0.91
診断	12	新登録中肺外結核割合	%	29.91	23.74	1.20
	13	新肺結核中再治療割合	%	8.28	7.68	0.21
	14	新肺結核中菌陽性割合	%	93.63	83.50	2.14
治療	15	新全結核80歳未満中Z含む4剤処方割合	%	78.86	76.84	0.25
入院期間	16	前年登録肺結核退院者入院期間中央値	日	99.00	67.97	1.85
治療期間	17	前年全結核治療完遂継続者治療期間中央値	日	269.00	266.35	0.13
	18	年末活動性全結核中2年以上治療割合	%	0.65	1.77	-0.83
治療成績	19	肺喀塗陽性初回コホート治療成功割合	%	45.45	50.39	-0.60
	20	肺喀塗陽性初回コホート死亡割合	%	26.14	23.09	0.52
	21	肺喀塗陽性初回コホート失敗脱落割合	%	14.77	3.44	3.93
	22	肺喀塗陽性初回コホート転出割合	%	2.27	2.35	-0.04
	23	肺喀塗陽性初回コホート12か月超治療割合	%	5.68	10.18	-0.87
	24	肺喀塗陽性初回コホート判定不能割合	%	5.68	10.55	-0.86
情報管理	25	新肺有症状中発見遅れ期間把握割合	%	77.34	66.77	0.49
	26	新肺結核中培養等検査結果把握割合	%	77.71	79.04	-0.09
	27	新肺培養陽性中薬剤感受性結果把握割合	%	54.81	65.71	-0.57
	28	年末総登録中病状不明割合	%	4.30	11.95	-0.78
その他	29	年末活動性全結核中生活保護割合	%	5.16	6.34	-0.23

- 3. 結核死亡率は人口動態による。
- 11. この指標値は前年の成績であり、接触者健診実施数は地域保健・健康増進事業報告の定期外健診実施総数より抜粋した。
- 16. 前年の新登録肺結核患者で登録時入院患者が対象である。
- 17. 前年の新登録患者で登録時入院または外来の患者が対象である。
- 19～24. 前年の新登録肺結核初回治療患者が対象である。

指定都市別掲66都道府県市版



グラフと偏差の符号が逆：
指標値番号：10, 11, 14, 15, 19, 25, 26, 27

順位は指標値
による降順位