

結核管理図

平成24年

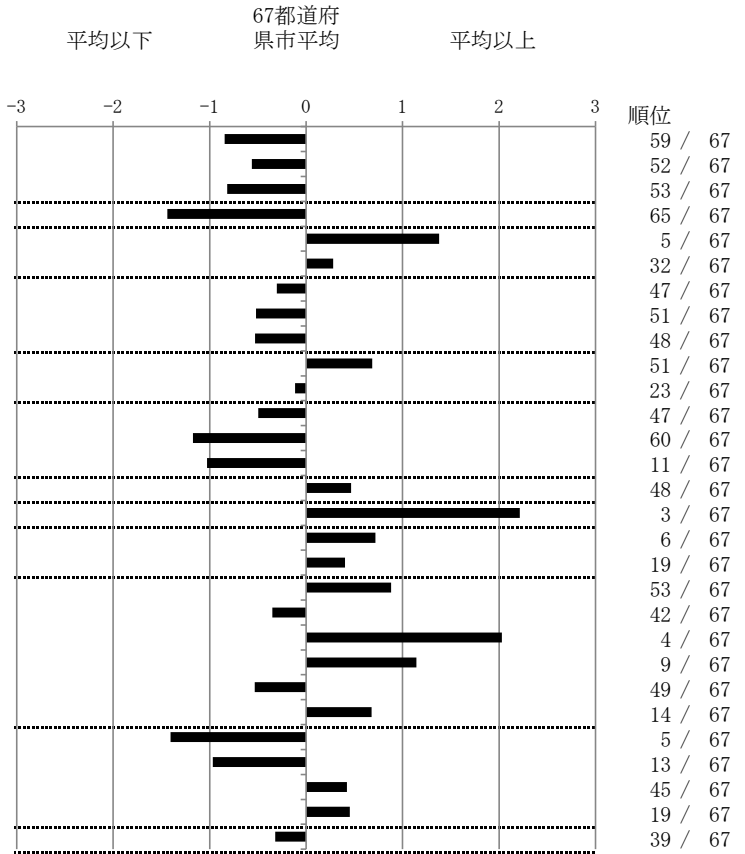
10

群馬県

		単位	指標値	67都道府 県市平均	基準化 偏差
人口	1,992,160				
新登録者数	232				
罹患率(10万対)	11.6				
年末活動性結核者数	142				
有病率(10万対)	7.1				
年末総登録数	503				
蔓延状況	1 全結核罹患率	10万対	11.65	15.92	-0.84
	2 喀痰塗抹陽性肺結核罹患率	10万対	4.87	6.11	-0.56
	3 結核死亡率	10万対	1.17	1.64	-0.82
潜在性結核感染症	4 潜在性結核感染症治療対象者届出率	10万対	2.81	6.88	-1.44
患者背景	5 新登録中外国出生者割合	%	9.05	4.71	1.38
	6 新登録中65歳以上割合	%	69.40	67.00	0.28
患者発見 発見の遅れ	7 発病～初診2か月以上割合	%	15.11	17.10	-0.30
	8 初診～診断1か月以上割合	%	18.31	21.67	-0.52
	9 発病～診断3か月以上割合	%	13.67	17.44	-0.53
接触者健診	10 新肺結核中接触者健診発見割合	%	2.21	4.12	-0.68
	11 新登録患者1名あたり接触者健診実施数	延人数	10.00	9.40	0.11
診断	12 新登録中肺外結核割合	%	21.98	24.42	-0.50
	13 新肺結核中再治療割合	%	3.31	6.32	-1.17
	14 新肺結核中菌陽性割合	%	90.61	85.85	1.03
治療	15 新全結核80歳未満中Z含む4剤処方割合	%	74.82	78.03	-0.47
入院期間	16 前年登録肺結核退院者入院期間中央値	日	96.00	65.10	2.21
治療期間	17 前年全結核治療完遂継続者治療期間中央値	日	281.50	265.24	0.72
	18 年末活動性全結核中2年以上治療割合	%	2.11	1.52	0.40
治療成績	19 肺喀塗陽性初回コホート治療成功割合	%	40.70	48.62	-0.88
	20 肺喀塗陽性初回コホート死亡割合	%	22.09	24.26	-0.35
	21 肺喀塗陽性初回コホート失敗脱落割合	%	10.47	4.10	2.03
	22 肺喀塗陽性初回コホート転出割合	%	5.81	2.92	1.15
	23 肺喀塗陽性初回コホート12か月超治療割合	%	8.14	10.69	-0.53
	24 肺喀塗陽性初回コホート判定不能割合	%	12.79	9.40	0.68
情報管理	25 新肺有症状中発見遅れ期間把握割合	%	95.21	66.67	1.40
	26 新肺結核中培養等検査結果把握割合	%	96.13	82.46	0.97
	27 新肺培養陽性中薬剤感受性結果把握割合	%	55.10	64.06	-0.42
	28 年末総登録中病状不明割合	%	32.41	25.83	0.45
その他	29 年末活動性全結核中生活保護割合	%	4.93	6.52	-0.32

- 3. 結核死亡率は人口動態による。
- 11. この指標値は前年の成績であり、接触者健診実施数は地域保健・健康増進事業報告の定期外健診実施総数より抜粋した。
- 16. 前年の新登録肺結核患者で登録時入院患者が対象である。
- 17. 前年の新登録患者で登録時入院または外来の患者が対象である。
- 19～24. 前年の新登録肺結核初回治療患者が対象である。

指定都市別掲67都道府県市版



グラフと偏差の符号が逆：
指標値番号：10, 11, 14, 15, 19, 25, 26, 27 順位は指標値
による降順位