

結核管理図

平成25年

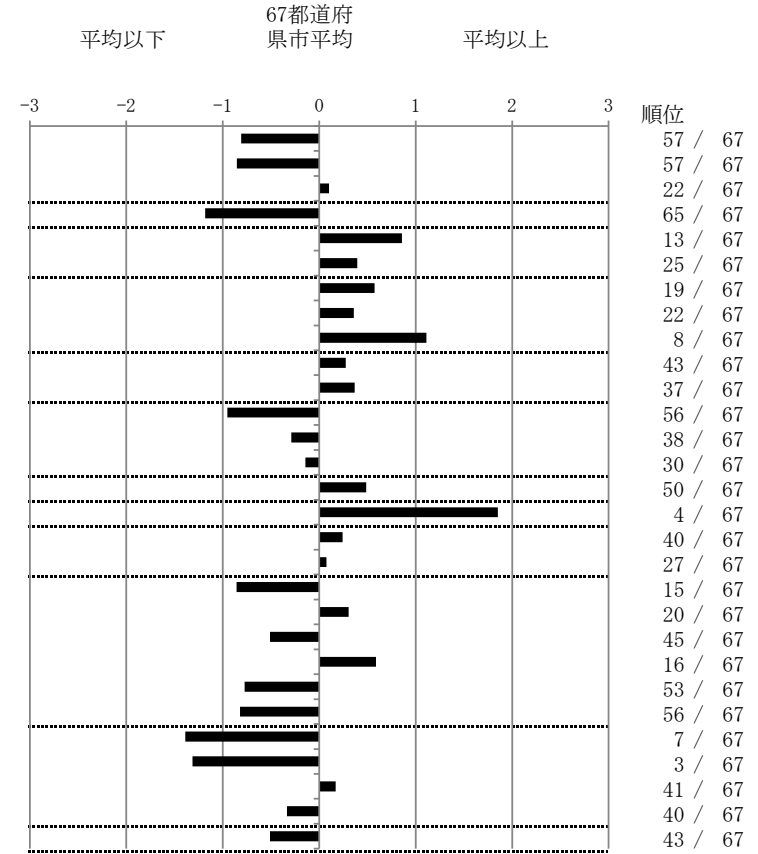
10

群馬県

		単位	指標値	67都道府 県市平均	基準化 偏差
人口	1,983,581				
新登録者数	228				
罹患率(10万対)	11.5				
年末活動性結核者数	151				
有病率(10万対)	7.6				
年末総登録数	486				
蔓延状況	1 全結核罹患率	10万対	11.49	15.48	-0.81
	2 喀痰塗抹陽性肺結核罹患率	10万対	4.13	6.10	-0.85
	3 結核死亡率	10万対	1.69	1.63	0.10
潜在性結核感染症	4 潜在性結核感染症治療対象者届出率	10万対	2.82	5.35	-1.18
患者背景	5 新登録中外国出生者割合	%	7.02	4.47	0.86
	6 新登録中65歳以上割合	%	72.81	69.21	0.39
患者発見 発見の遅れ	7 発病～初診2か月以上割合	%	21.14	16.83	0.57
	8 初診～診断1か月以上割合	%	24.22	21.53	0.36
	9 発病～診断3か月以上割合	%	26.02	17.23	1.11
接触者健診	10 新肺結核中接触者健診発見割合	%	3.23	3.82	-0.27
	11 新登録患者1名あたり接触者健診実施数	延人数	7.54	9.05	-0.37
診断	12 新登録中肺外結核割合	%	18.42	23.68	-0.95
	13 新肺結核中再治療割合	%	5.38	6.18	-0.29
	14 新肺結核中菌陽性割合	%	87.10	86.39	0.14
治療	15 新全結核80歳未満中7含む4剤処方割合	%	75.94	79.43	-0.49
入院期間	16 前年登録肺結核退院者入院期間中央値	日	93.00	67.13	1.85
治療期間	17 前年全結核治療完遂継続者治療期間中央値	日	270.00	265.81	0.24
	18 年末活動性全結核中2年以上治療割合	%	1.32	1.25	0.07
治療成績	19 肺喀塗陽性初回コホート治療成功割合	%	54.08	47.68	0.86
	20 肺喀塗陽性初回コホート死亡割合	%	26.53	24.51	0.31
	21 肺喀塗陽性初回コホート失敗脱落割合	%	3.06	4.83	-0.51
	22 肺喀塗陽性初回コホート転出割合	%	4.08	2.69	0.59
	23 肺喀塗陽性初回コホート12か月超治療割合	%	6.12	9.96	-0.77
	24 肺喀塗陽性初回コホート判定不能割合	%	6.12	10.32	-0.82
情報管理	25 新肺有症状中発見遅れ期間把握割合	%	91.79	60.97	1.39
	26 新肺結核中培養等検査結果把握割合	%	99.46	79.25	1.31
	27 新肺培養陽性中薬剤感受性結果把握割合	%	57.34	61.23	-0.17
	28 年末総登録中病状不明割合	%	18.72	23.04	-0.33
その他	29 年末活動性全結核中生活保護割合	%	3.97	6.72	-0.51

3. 結核死亡率は人口動態による。
 11. この指標値は前年の成績であり、接触者健診実施数は地域保健・健康増進事業報告の接触者健診実施総数より抜粋した。
 16. 前年の新登録肺結核患者で登録時入院患者が対象である。
 17. 前年の新登録患者で登録時入院または外来の患者が対象である。
 19～24. 前年の新登録喀痰塗抹陽性肺結核初回治療患者が対象である。

指定都市別掲67都道府県市版



グラフと偏差の符号が逆：
 指標値番号：10, 11, 14, 15, 19, 25, 26, 27
 順位は指標値による降順位