

結核管理図

平成26年

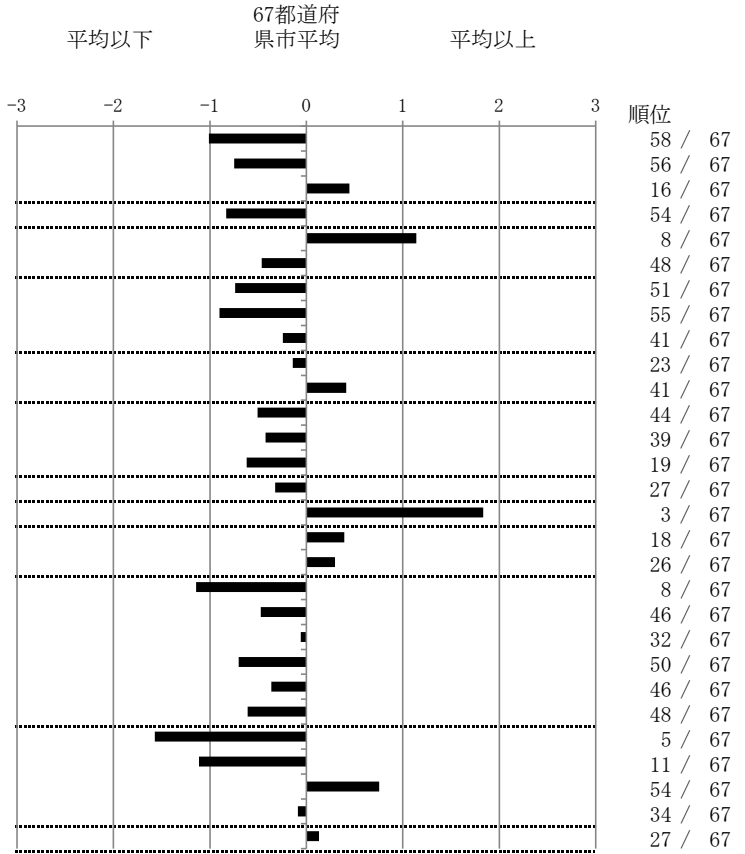
10

群馬県

		単位	指標値	67都道府 県市平均	基準化 偏差
人口	1,976,029				
新登録者数	204				
罹患率(10万対)	10.3				
年末活動性結核者数	129				
有病率(10万対)	6.5				
年末総登録数	466				
蔓延状況	1 全結核罹患率	10万対	10.32	14.82	-1.01
	2 喀痰塗抹陽性肺結核罹患率	10万対	4.30	5.84	-0.75
	3 結核死亡率	10万対	1.85	1.60	0.45
潜在性結核感染症 患者背景	4 潜在性結核感染症治療対象者届出率	10万対	3.74	5.60	-0.83
	5 新登録中外国出生者割合	%	8.33	4.91	1.14
	6 新登録中65歳以上割合	%	66.18	69.83	-0.46
患者発見 発見の遅れ	7 発病～初診2か月以上割合	%	11.48	17.36	-0.74
	8 初診～診断1か月以上割合	%	16.39	21.55	-0.90
	9 発病～診断3か月以上割合	%	15.45	17.36	-0.24
接触者健診	10 新肺結核中接触者健診発見割合	%	4.38	4.00	0.14
	11 新登録患者1名あたり接触者健診実施数	延人数	6.86	8.73	-0.41
診断	12 新登録中肺外結核割合	%	21.57	24.06	-0.50
	13 新肺結核中再治療割合	%	5.00	6.25	-0.42
	14 新肺結核中菌陽性割合	%	89.38	86.34	0.62
治療	15 新全結核80歳未満中Zを含む4剤処方割合	%	82.11	79.51	0.32
入院期間	16 前年登録肺結核退院者入院期間中央値	日	93.00	64.31	1.83
治療期間	17 前年全結核治療完遂継続者治療期間中央値	日	275.00	267.55	0.39
	18 年末活動性全結核中2年以上治療割合	%	1.55	1.22	0.30
治療成績	19 肺喀塗陽性初回コホート治療成功割合	%	57.33	47.43	1.14
	20 肺喀塗陽性初回コホート死亡割合	%	20.00	23.05	-0.47
	21 肺喀塗陽性初回コホート失敗脱落割合	%	5.33	5.55	-0.06
	22 肺喀塗陽性初回コホート転出割合	%	1.33	2.90	-0.70
	23 肺喀塗陽性初回コホート12か月超治療割合	%	9.33	11.17	-0.36
	24 肺喀塗陽性初回コホート判定不能割合	%	6.67	9.90	-0.61
情報管理	25 新肺有症状中発見遅れ期間把握割合	%	95.35	57.52	1.57
	26 新肺結核中培養等検査結果把握割合	%	96.88	80.42	1.11
	27 新肺培養陽性中薬剤感受性結果把握割合	%	49.59	64.90	-0.75
	28 年末総登録中病状不明割合	%	22.75	23.96	-0.09
その他	29 年末活動性全結核中生活保護割合	%	6.98	6.39	0.13

- 3. 結核死亡率は人口動態による。
- 11. この指標値は前年の成績であり、接触者健診実施数は地域保健・健康増進事業報告の接触者健診実施総数より抜粋した。
- 16. 前年の新登録肺結核患者で登録時入院患者が対象である。
- 17. 前年の新登録患者で登録時入院または外来の患者が対象である。
- 19～24. 前年の新登録喀痰塗抹陽性肺結核初回治療患者が対象である。

指定都市別掲67都道府県市版



グラフと偏差の符号が逆：  
指標値番号：10, 11, 14, 15, 19, 25, 26, 27      順位は指標値  
による降順位