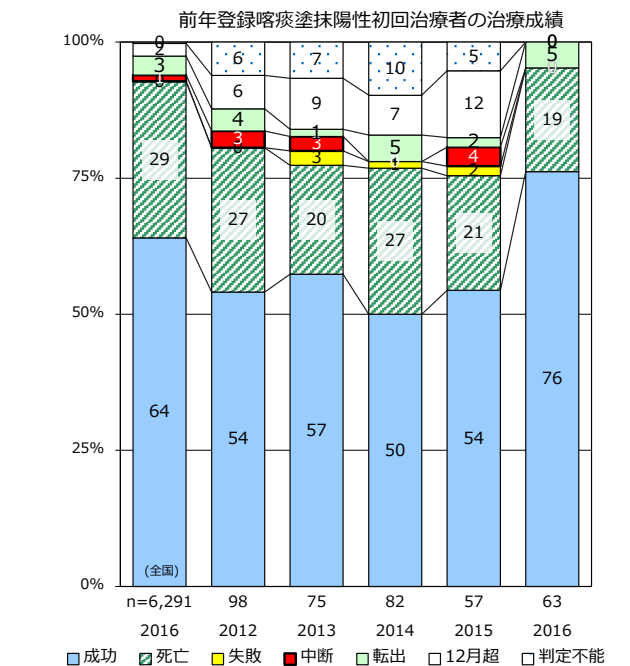
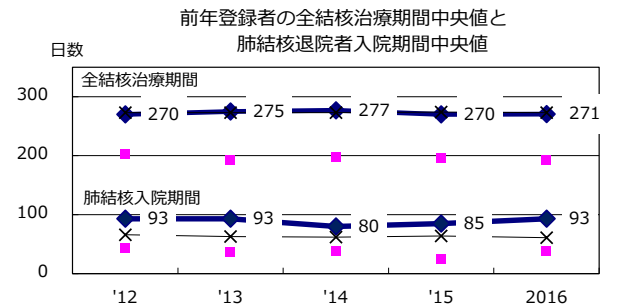
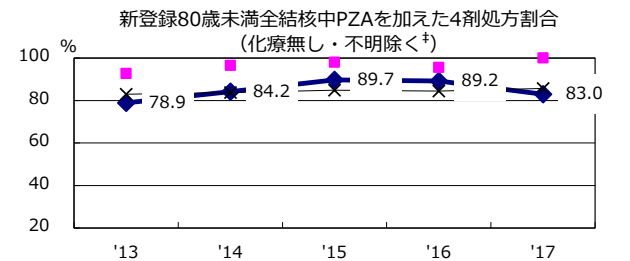
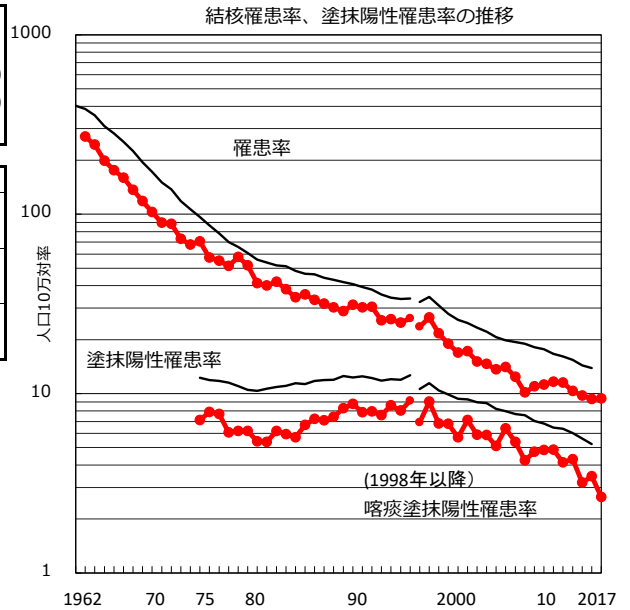
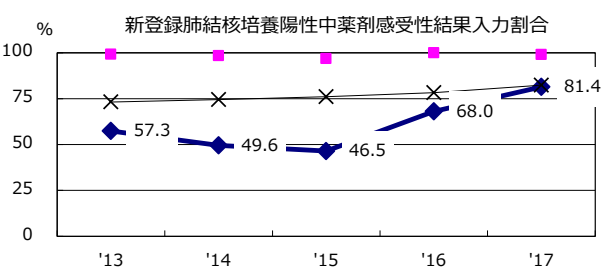
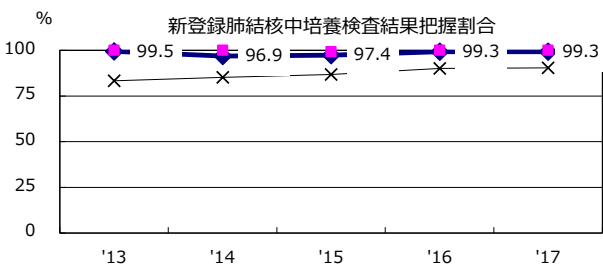
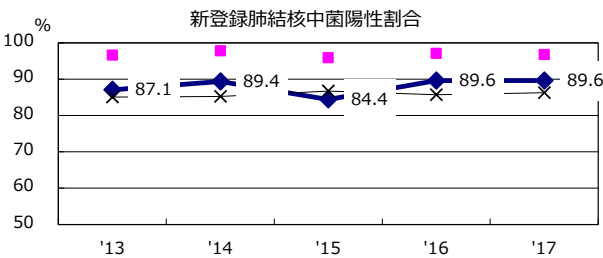
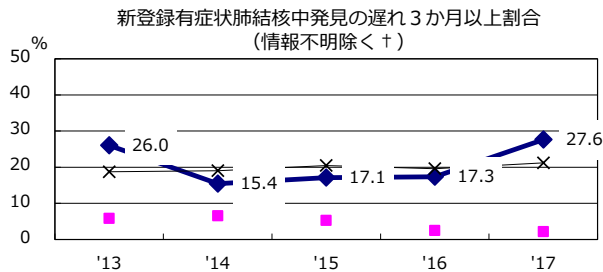
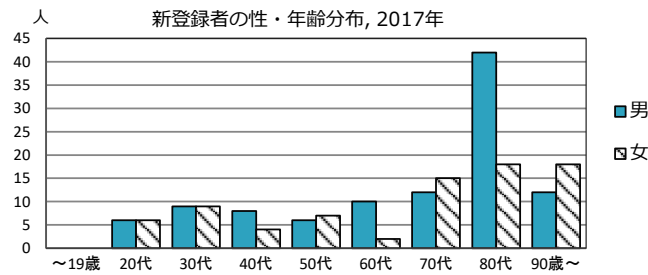


2017年 疫学統計				
人口	1,959,831	人	(全国)	
新登録中外国人	31	名	16.8%	(9.1%)
新登録中ホームレス経験あり	3	名	1.6%	(0.9%)
新登録30-59歳男中無職かつ生保	1	名	4.3%	(7.3%)

年次推移(年)	'13	'14	'15	'16	'17
新登録数	228	204	192	183	184
人口10万対率	11.5	10.3	9.7	9.3	9.4
新登録肺結核喀痰塗抹陽性数	82	85	63	68	52
人口10万対率	4.1	4.3	3.2	3.5	2.7
潜在性結核感染症	56	74	79	81	81
人口10万対率	2.8	3.7	4.0	4.1	4.1



† 発見の遅れ情報不明(%)

	'13	'14	'15	'16	'17
群馬県	8.2	4.7	6.3	11.7	6.3

‡ 治療無・不明(%)

	'13	'14	'15	'16	'17
群馬県	3.8	2.4	2.7	4.3	0.0