

結核管理図

平成29年

10

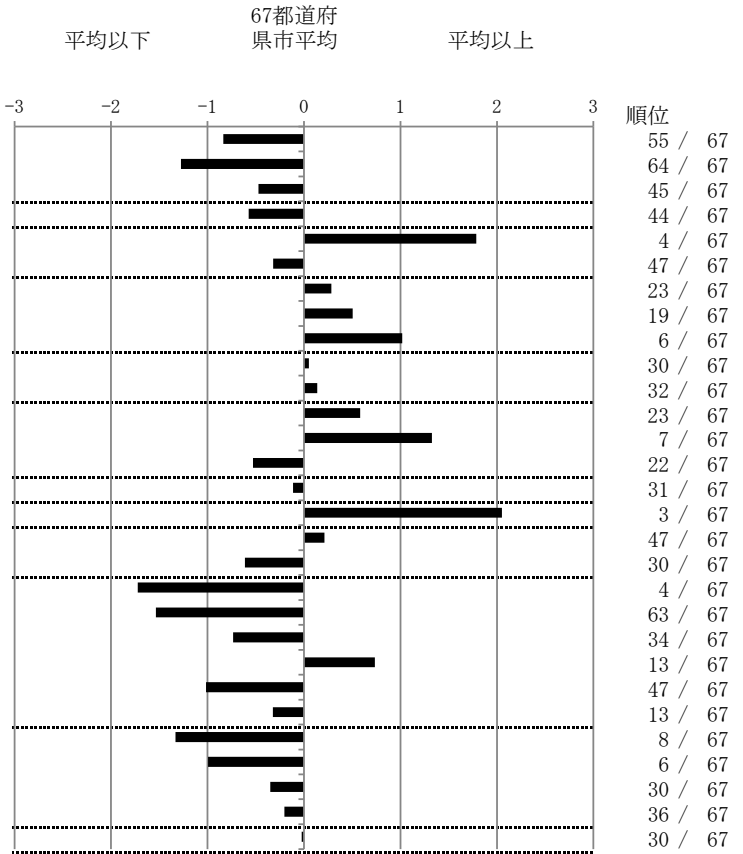
群馬県

人口	1,959,831
新登録者数	184
罹患率(10万対)	9.4
年末活動性結核者数	118
有病率(10万対)	6.0
年末総登録数	409

	単位	指標値	67都道府 県市平均	基準化 偏差
蔓延状況				
1 全結核罹患率	10万対	9.39	12.64	-0.84
2 喀痰塗抹陽性肺結核罹患率	10万対	2.65	4.84	-1.28
3 結核死亡率	10万対	1.46	1.81	-0.47
潜在性結核感染症				
4 潜在性結核感染症治療対象者届出率	10万対	4.13	5.40	-0.57
患者背景				
5 新登録中外国出生者割合	%	16.85	8.04	1.79
6 新登録中65歳以上割合	%	67.93	70.79	-0.32
患者発見 発見の遅れ				
7 発病～初診2か月以上割合	%	20.95	18.75	0.28
8 初診～診断1か月以上割合	%	23.81	20.47	0.51
9 発病～診断3か月以上割合	%	27.62	18.99	1.02
接触者健診				
10 新肺結核中接触者健診発見割合	%	3.70	3.82	-0.05
11 新登録患者1名あたり接触者健診実施数	延人数	7.84	8.57	-0.14
診断				
12 新登録中肺外結核割合	%	26.63	23.62	0.58
13 新肺結核中再治療割合	%	8.15	4.91	1.33
14 新肺結核中菌陽性割合	%	89.63	87.23	0.53
治療				
15 新全結核80歳未満中Z含む4剤処方割合	%	82.98	82.23	0.11
入院期間				
16 前年登録肺結核退院者入院期間中央値	日	93.00	63.74	2.05
治療期間				
17 前年全結核治療完遂継続者治療期間中央値	日	270.50	266.00	0.21
18 年末活動性全結核中2年以上治療割合	%	0.00	0.45	-0.61
治療成績				
19 肺喀塗陽性初回コホート治療成功割合	%	76.19	64.00	1.72
20 肺喀塗陽性初回コホート死亡割合	%	19.05	29.30	-1.54
21 肺喀塗陽性初回コホート失敗脱落割合	%	0.00	1.06	-0.74
22 肺喀塗陽性初回コホート転出割合	%	4.76	3.00	0.73
23 肺喀塗陽性初回コホート12か月超治療割合	%	0.00	2.28	-1.02
24 肺喀塗陽性初回コホート判定不能割合	%	0.00	0.35	-0.32
情報管理				
25 新肺有症状中発見遅れ期間把握割合	%	93.75	62.84	1.33
26 新肺結核中培養等検査結果把握割合	%	99.26	88.45	1.00
27 新肺培養陽性中薬剤感受性結果把握割合	%	81.42	74.96	0.35
28 年末総登録中病状不明割合	%	16.38	19.25	-0.20
その他				
29 年末活動性全結核中生活保護割合	%	5.93	6.04	-0.02

- 3. 結核死亡率は人口動態による。
- 11. この指標値は前年の成績であり、接触者健診実施数は地域保健・健康増進事業報告の接触者健診実施総数より抜粋した。
- 16. 前年の新登録肺結核患者で登録時入院患者が対象である。
- 17. 前年の新登録患者で登録時入院または外来の患者が対象である。
- 19～24. 前年の新登録肺結核初回治療患者が対象である。

指定都市別掲67都道府県市版



グラフと偏差の符号が逆：
指標値番号：10, 11, 14, 15, 19, 25, 26, 27 順位は指標値
による降順位