

結核管理図

2019年

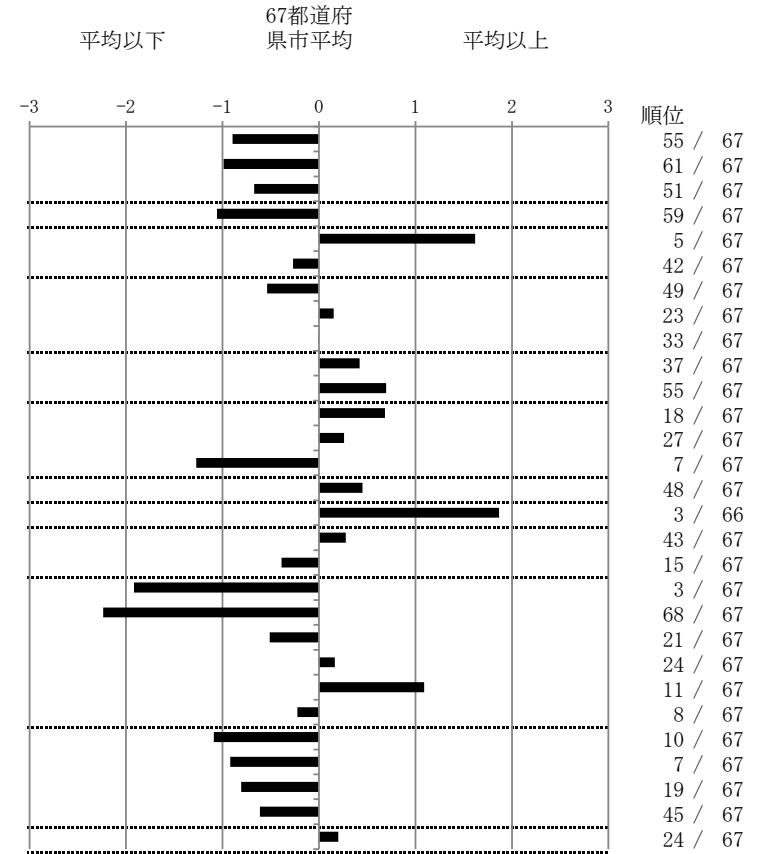
10

群馬県

		単位	指標値	67都道府 県市平均	基準化 偏差
人口					
新登録者数					
罹患率(10万対)					
年末活動性結核者数					
有病率(10万対)					
年末総登録数					
蔓延状況	1	10万対	8.03	10.93	-0.90
	2	10万対	2.47	3.97	-0.99
	3	10万対	1.27	1.72	-0.67
潜在性結核感染症	4	10万対	3.50	5.75	-1.06
患者背景	5	%	19.23	9.73	1.62
	6	%	68.59	70.80	-0.27
患者発見 発見の遅れ	7	%	13.33	19.06	-0.54
	8	%	21.11	20.12	0.15
	9	%	18.89	19.00	-0.01
接触者健診	10	%	3.60	5.24	-0.42
	11	延人数	5.40	8.49	-0.70
診断	12	%	28.85	25.01	0.68
	13	%	5.41	4.69	0.26
	14	%	93.69	87.13	1.27
治療	15	%	82.02	84.89	-0.45
入院期間	16	日	88.00	63.20	1.87
治療期間	17	日	270.00	263.40	0.28
	18	%	0.00	0.21	-0.39
治療成績	19	%	74.42	60.18	1.92
	20	%	11.63	30.80	-2.24
	21	%	0.00	0.57	-0.51
	22	%	2.33	1.98	0.17
	23	%	11.63	6.26	1.09
	24	%	0.00	0.20	-0.22
情報管理	25	%	93.75	66.39	1.09
	26	%	99.10	86.85	0.92
	27	%	89.80	73.92	0.81
	28	%	8.36	17.13	-0.61
その他	29	%	6.45	5.57	0.20

- 3. 結核死亡率は人口動態による。
- 11. この指標値は前年の成績であり、接触者健診実施数は地域保健・健康増進事業報告の接触者健診実施総数より抜粋した。
- 16. 前年の新登録肺結核患者で登録時入院患者が対象である。
- 17. 前年の新登録患者で登録時入院または外来の患者が対象である。
- 19～24. 前年の新登録喀痰塗抹陽性肺結核初回治療患者が対象である。

指定都市別掲67都道府県市版



グラフと偏差の符号が逆：  
指標値番号：10, 11, 14, 15, 19, 25, 26, 27      順位は指標値  
による降順位