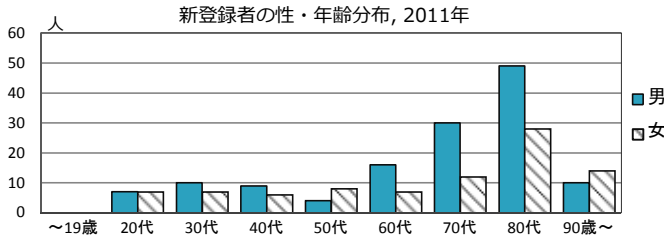
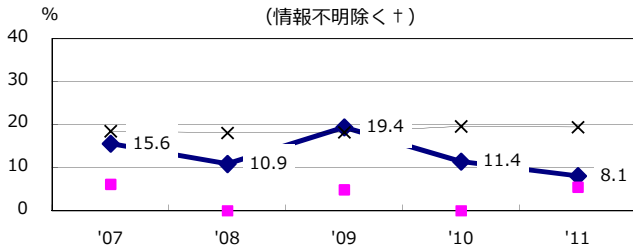


人口	2,000,514 人	(全国)
新登録中外国人	11 名	4.9% (4.1%)
新登録中ホームレス経験あり	2 名	0.9% (1.4%)
新登録30-59歳男中無職かつ生保	1 名	4.3% (10.6%)

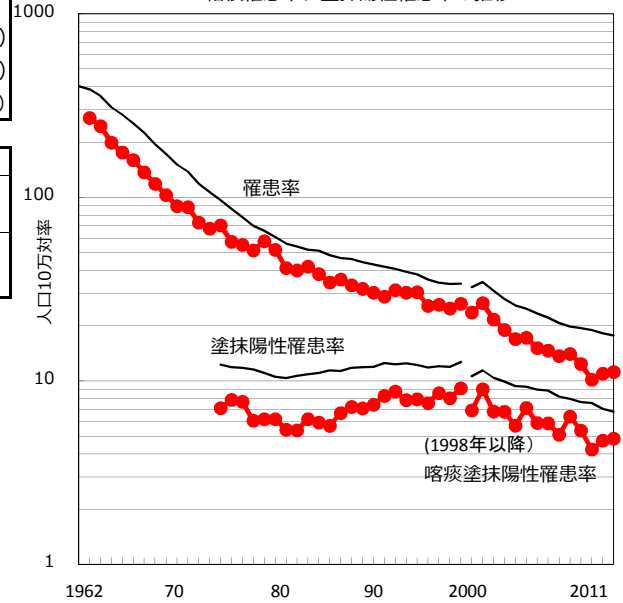
	'07	'08	'09	'10	'11
新登録数	283	249	204	220	224
人口10万対率	14.0	12.4	10.2	11.0	11.2
新登録肺結核喀痰塗抹陽性数	129	108	85	95	97
人口10万対率	6.4	5.4	4.2	4.7	4.8



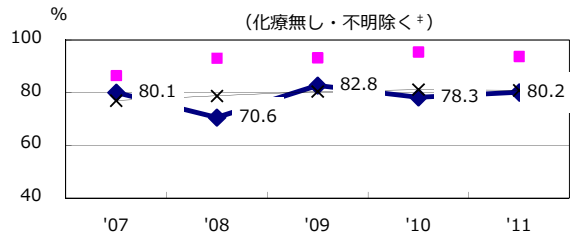
新登録有症状肺結核中発見の遅れ3か月以上割合 (情報不除く+)



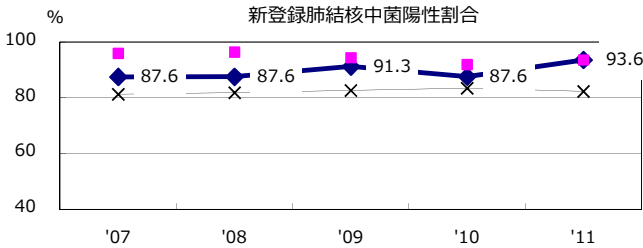
結核罹患率、塗抹陽性罹患率の推移



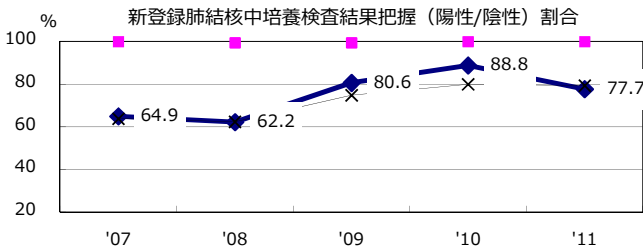
新登録80歳未満全結核中PZAを加えた4剤処方割合 (化療無し・不明除く+)



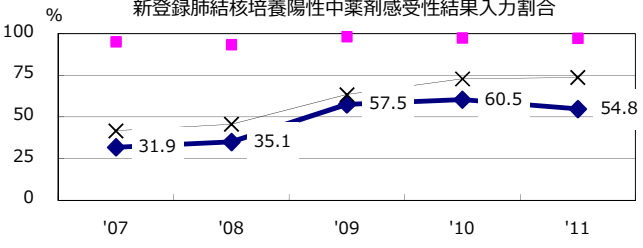
新登録肺結核中菌陽性割合



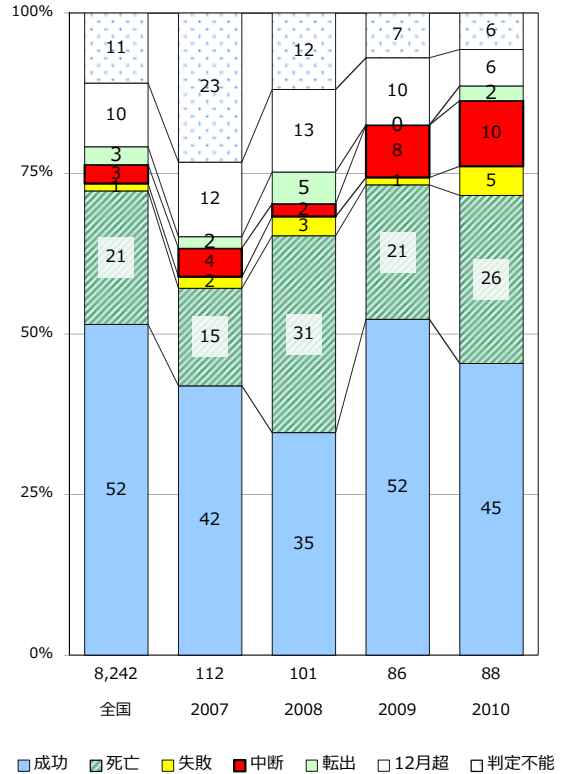
新登録肺結核中培養検査結果把握(陽性/陰性)割合



新登録肺結核培養陽性中薬剤感受性結果入力割合



前年登録喀痰塗抹陽性初回治療者の治療成績



群馬 (Blue line with diamonds) 最良県市 (Pink square) 全国 (Grey line with crosses)

	'07	'08	'09	'10	'11	登録年	'07	'08	'09	'10	全国
+ 発見の遅れ情報不明(%)	35.1	36.6	25.2	19.8	22.7	前年登録者全結核治療期間中央値(日)	275	282	273	269	(272)
+ 化療無し・不明(%)	7.2	2.4	1.6	2.3	1.6	前年登録者肺結核退院者入院期間中央値(日)	73	82	85	99	(65)