

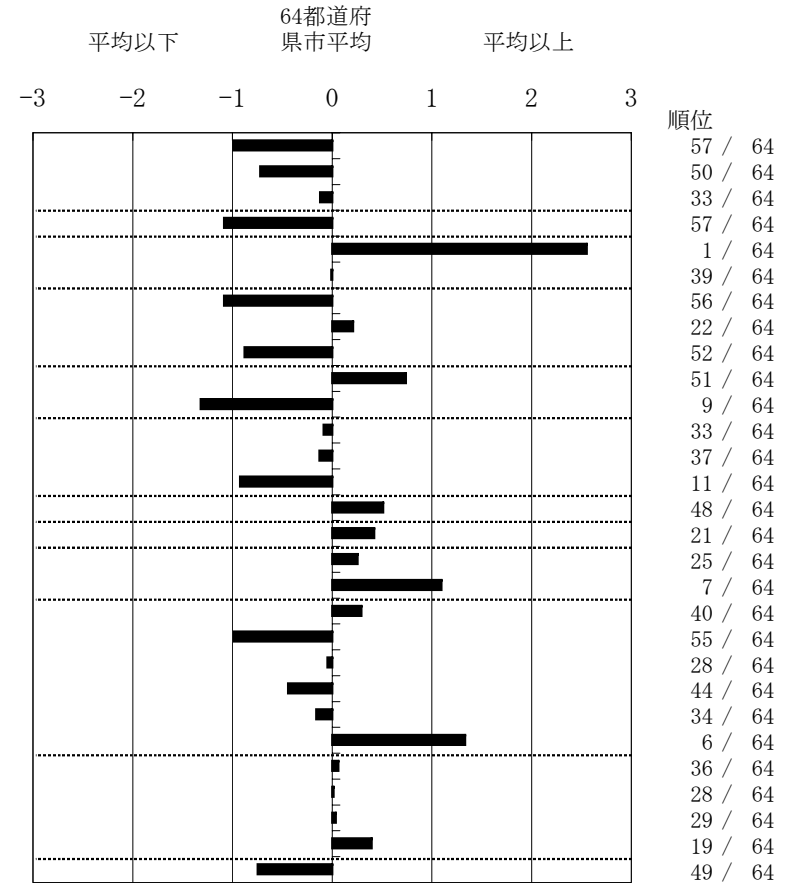
結核管理図

平成20年

指定都市別掲64都道府県市版

10 群馬県

| | 単位 | 指標値 | 64都道府 | 基準化 | 順位 | |
|------------|---------------------------|------|--------|--------|-------|---------|
| | | | 県市平均 | 偏差 | | |
| 人口 | | | | | | |
| 新登録者数 | | | | | | |
| 罹患率(10万対) | | | | | | |
| 年末活動性結核者数 | | | | | | |
| 有病率(10万対) | | | | | | |
| 年末総登録数 | | | | | | |
| <hr/> | | | | | | |
| 蔓延状況 | 1 全結核罹患率 | 10万対 | 12.37 | 18.49 | -0.99 | 57 / 64 |
| | 2 喀痰塗抹陽性肺結核罹患率 | 10万対 | 5.37 | 7.31 | -0.72 | 50 / 64 |
| | 3 結核死亡率 | 10万対 | 1.62 | 1.69 | -0.12 | 33 / 64 |
| 潜在性結核感染症 | 4 潜在性結核感染症治療対象者届出率 | 10万対 | 1.09 | 3.47 | -1.08 | 57 / 64 |
| 患者背景 | 5 新登録中外国籍割合 | % | 10.04 | 3.63 | 2.55 | 1 / 64 |
| | 6 新登録中65歳以上割合 | % | 61.85 | 61.92 | -0.01 | 39 / 64 |
| 患者発見 発見の遅れ | 7 発病～初診2か月以上割合 | % | 10.11 | 16.76 | -1.08 | 56 / 64 |
| | 8 初診～診断1か月以上割合 | % | 21.80 | 20.36 | 0.21 | 22 / 64 |
| | 9 発病～診断3か月以上割合 | % | 10.87 | 16.17 | -0.88 | 52 / 64 |
| 接触者健診 | 10 新肺結核中接触者健診発見割合 | % | 2.07 | 3.56 | -0.74 | 51 / 64 |
| | 11 新登録患者1名あたり接触者健診実施数 延人数 | | 4.35 | 2.76 | 1.32 | 9 / 64 |
| 診断 | 12 新登録中肺外結核割合 | % | 22.49 | 22.89 | -0.08 | 33 / 64 |
| | 13 新肺結核中再治療割合 | % | 7.77 | 8.18 | -0.13 | 37 / 64 |
| | 14 新肺結核中菌陽性割合 | % | 87.56 | 82.88 | 0.92 | 11 / 64 |
| 治療 | 15 新全結核80歳未満中Z含む4剤処方割合 | % | 68.90 | 73.38 | -0.51 | 48 / 64 |
| | 16 前年登録肺結核退院者入院期間中央値 | 日 | 72.50 | 66.31 | 0.42 | 21 / 64 |
| | 17 前年全結核治療完遂継続者治療期間中央値 | 日 | 275.00 | 268.62 | 0.25 | 25 / 64 |
| | 18 年末活動性全結核中2年以上治療割合 | % | 4.57 | 2.65 | 1.10 | 7 / 64 |
| 治療成績 | 19 肺喀塗陽性初回コホート治療成功割合 | % | 41.96 | 44.84 | -0.29 | 40 / 64 |
| | 20 肺喀塗陽性初回コホート死亡割合 | % | 15.18 | 19.95 | -0.98 | 55 / 64 |
| | 21 肺喀塗陽性初回コホート失敗脱落割合 | % | 6.25 | 6.44 | -0.05 | 28 / 64 |
| | 22 肺喀塗陽性初回コホート転出割合 | % | 1.79 | 2.74 | -0.44 | 44 / 64 |
| | 23 肺喀塗陽性初回コホート12か月超治療割合 | % | 11.61 | 12.40 | -0.16 | 34 / 64 |
| | 24 肺喀塗陽性初回コホート判定不能割合 | % | 23.21 | 13.63 | 1.34 | 6 / 64 |
| 情報管理 | 25 新肺有症状中発見遅れ期間把握割合 | % | 63.45 | 64.86 | -0.06 | 36 / 64 |
| | 26 新肺結核中培養等検査結果把握割合 | % | 62.18 | 62.48 | -0.02 | 28 / 64 |
| | 27 新肺培養陽性中薬剤感受性結果把握割合 | % | 35.05 | 35.99 | -0.04 | 29 / 64 |
| | 28 年末総登録中病状不明割合 | % | 20.56 | 15.98 | 0.40 | 19 / 64 |
| その他 | 29 年末活動性全結核中生活保護割合 | % | 2.28 | 5.81 | -0.75 | 49 / 64 |



- 3. 結核死亡率は人口動態による。
- 11. この指標値は前年の成績であり、接触者検診実施数は地域保健・老人保健事業報告の定期外患者家族検診実施数より抜粋した。
- 16. 前年の新登録肺結核患者で登録時入院患者が対象である。
- 17. 前年の新登録患者で登録時入院または外来の患者が対象である。
- 19～24. 前年の新登録喀痰塗抹陽性肺結核初回治療患者が対象である。

グラフと偏差の符号が逆： 順位は指標値
指標値番号：10, 11, 14, 15, 19, 25, 26, 27 による降順位