

結核管理図

平成21年

10

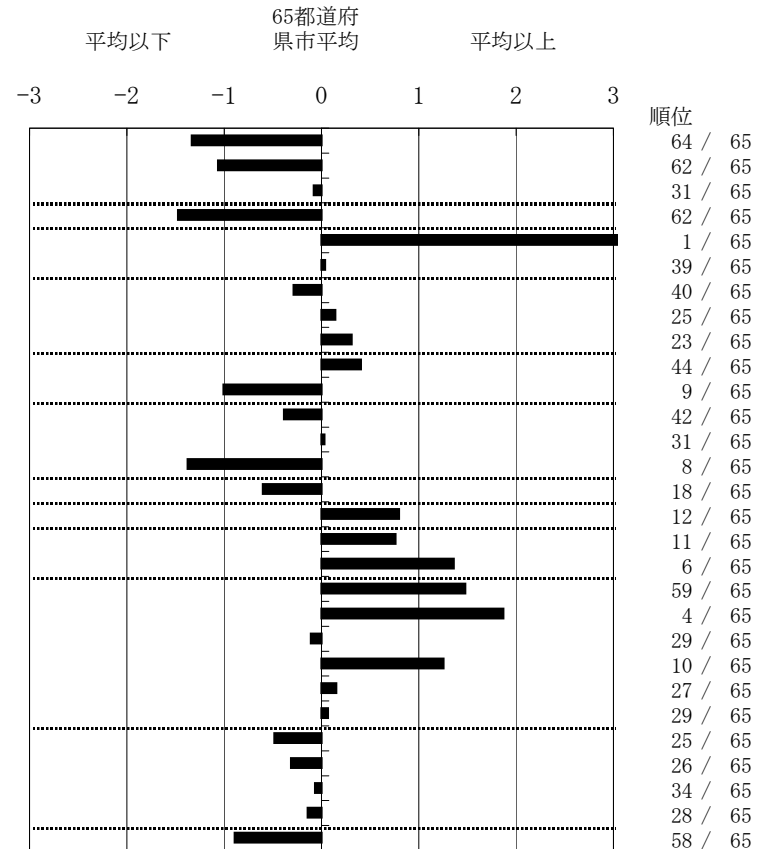
群馬県

人口	2,007,019
新登録者数	204
罹患率(10万対)	10.2
年末活動性結核者数	164
有病率(10万対)	8.2
年末総登録数	699

	単位	指標値	65都道府 県市平均	基準化 偏差
蔓延状況				
1 全結核罹患率	10万対	10.16	18.00	-1.33
2 喀痰塗抹陽性肺結核罹患率	10万対	4.24	7.19	-1.06
3 結核死亡率	10万対	1.62	1.67	-0.08
潜在性結核感染症				
4 潜在性結核感染症治療対象者届出率	10万対	0.95	2.88	-1.47
患者背景				
5 新登録中外国籍割合	%	13.73	3.69	3.86
6 新登録中65歳以上割合	%	64.22	63.87	0.04
患者発見 発見の遅れ				
7 発病～初診2か月以上割合	%	15.31	17.15	-0.29
8 初診～診断1か月以上割合	%	22.40	21.47	0.14
9 発病～診断3か月以上割合	%	19.39	17.36	0.31
接触者健診				
10 新肺結核中接触者健診発見割合	%	2.50	3.13	-0.41
11 新登録患者1名あたり接触者健診実施数	延人数	12.52	7.81	1.01
診断				
12 新登録中肺外結核割合	%	21.57	23.32	-0.38
13 新肺結核中再治療割合	%	8.13	8.02	0.03
14 新肺結核中菌陽性割合	%	91.25	83.84	1.38
治療				
15 新全結核80歳未満中Z含む4剤処方割合	%	81.45	76.31	0.60
入院期間				
16 前年登録肺結核退院者入院期間中央値	日	82.00	69.35	0.79
治療期間				
17 前年全結核治療完遂継続者治療期間中央値	日	281.50	266.08	0.76
18 年末活動性全結核中2年以上治療割合	%	4.88	2.51	1.36
治療成績				
19 肺喀塗陽性初回コホート治療成功割合	%	34.65	47.96	-1.48
20 肺喀塗陽性初回コホート死亡割合	%	30.69	20.71	1.87
21 肺喀塗陽性初回コホート失敗脱落割合	%	4.95	5.29	-0.11
22 肺喀塗陽性初回コホート転出割合	%	4.95	2.44	1.25
23 肺喀塗陽性初回コホート12か月超治療割合	%	12.87	12.10	0.15
24 肺喀塗陽性初回コホート判定不能割合	%	11.88	11.50	0.06
情報管理				
25 新肺有症状中発見遅れ期間把握割合	%	74.81	63.99	0.48
26 新肺結核中培養等検査結果把握割合	%	80.63	75.44	0.31
27 新肺培養陽性中薬剤感受性結果把握割合	%	57.55	56.09	0.07
28 年末総登録中病状不明割合	%	13.30	14.97	-0.14
その他				
29 年末活動性全結核中生活保護割合	%	1.83	6.33	-0.89

- 3. 結核死亡率は人口動態による。
- 11. この指標値は前年の成績であり、接触者健診実施数は地域保健・健康増進事業報告の定期外健診実施総数より抜粋した。
- 16. 前年の新登録肺結核患者で登録時入院患者が対象である。
- 17. 前年の新登録患者で登録時入院または外来の患者が対象である。
- 19～24. 前年の新登録喀痰塗抹陽性肺結核初回治療患者が対象である。

指定都市別掲65都道府県市版



グラフと偏差の符号が逆：
指標値番号：10, 11, 14, 15, 19, 25, 26, 27

順位は指標値
による降順位