

結核管理図

平成22年

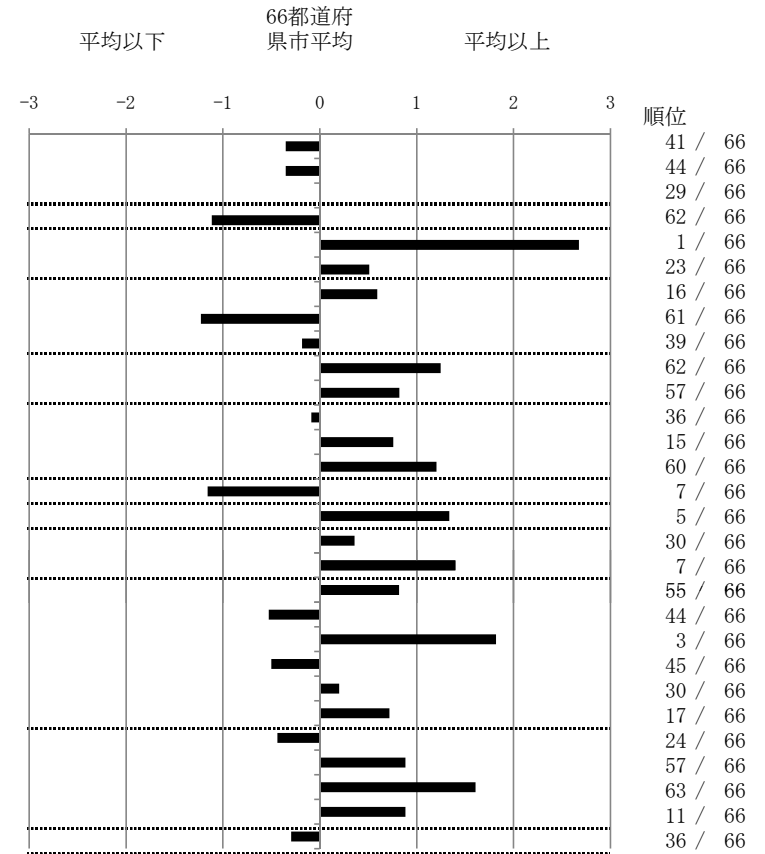
M10

浜松市

		単位	指標値	66都道府 県市平均	基準化 偏差
人口	820,317				
新登録者数	126				
罹患率(10万対)	15.4				
年末活動性結核者数	101				
有病率(10万対)	12.3				
年末総登録数	357				
<hr/>					
蔓延状況	1 全結核罹患率	10万対	15.36	17.34	-0.35
	2 喀痰塗抹陽性肺結核罹患率	10万対	5.85	6.73	-0.35
	3 結核死亡率	10万対	1.62	1.63	0.00
潜在性結核感染症	4 潜在性結核感染症治療対象者届出率	10万対	1.53	3.42	-1.11
患者背景	5 新登録中外国籍割合	%	9.52	3.66	2.67
	6 新登録中65歳以上割合	%	69.05	64.05	0.51
患者発見 発見の遅れ	7 発病～初診2か月以上割合	%	20.00	15.85	0.59
	8 初診～診断1か月以上割合	%	14.29	22.75	-1.23
	9 発病～診断3か月以上割合	%	16.00	17.34	-0.18
接触者健診	10 新肺結核中接触者健診発見割合	%	1.02	3.39	-1.25
	11 新登録患者1名あたり接触者健診実施数	延人数	3.72	6.81	-0.82
診断	12 新登録中肺外結核割合	%	22.22	22.63	-0.09
	13 新肺結核中再治療割合	%	10.20	8.09	0.76
	14 新肺結核中菌陽性割合	%	78.57	84.32	-1.20
治療	15 全結核80歳未満中Z含む4剤処方割合	%	85.33	77.06	1.16
入院期間	16 前年登録肺結核退院者入院期間中央値	日	92.00	68.64	1.34
治療期間	17 前年全結核治療完遂継続者治療期間中央値	日	272.50	263.08	0.36
	18 年末活動性全結核中2年以上治療割合	%	3.96	2.10	1.40
治療成績	19 肺喀塗陽性初回コホート治療成功割合	%	44.78	51.33	-0.82
	20 肺喀塗陽性初回コホート死亡割合	%	17.91	20.52	-0.53
	21 肺喀塗陽性初回コホート失敗脱落割合	%	10.45	4.88	1.82
	22 肺喀塗陽性初回コホート転出割合	%	1.49	2.58	-0.50
	23 肺喀塗陽性初回コホート12か月超治療割合	%	11.94	11.01	0.20
	24 肺喀塗陽性初回コホート判定不能割合	%	13.43	9.68	0.72
情報管理	25 新肺有症状中発見遅れ期間把握割合	%	75.76	66.09	0.44
	26 新肺結核中培養等検査結果把握割合	%	65.31	78.75	-0.88
	27 新肺培養陽性中薬剤感受性結果把握割合	%	35.71	65.50	-1.61
	28 年末総登録中病状不明割合	%	21.85	13.08	0.89
その他	29 年末活動性全結核中生活保護割合	%	4.95	6.47	-0.29

- 3. 結核死亡率は人口動態による。
- 11. この指標値は前年の成績であり、接触者健診実施数は地域保健・健康増進事業報告の定期外健診実施総数より抜粋した。
- 16. 前年の新登録肺結核患者で登録時入院患者が対象である。
- 17. 前年の新登録患者で登録時入院または外来の患者が対象である。
- 19～24. 前年の新登録肺結核初回治療患者が対象である。

指定都市別掲66都道府県市版



グラフと偏差の符号が逆： 順位は指標値による降順位

指標値番号：10, 11, 14, 15, 19, 25, 26, 27