

結核管理図

平成24年

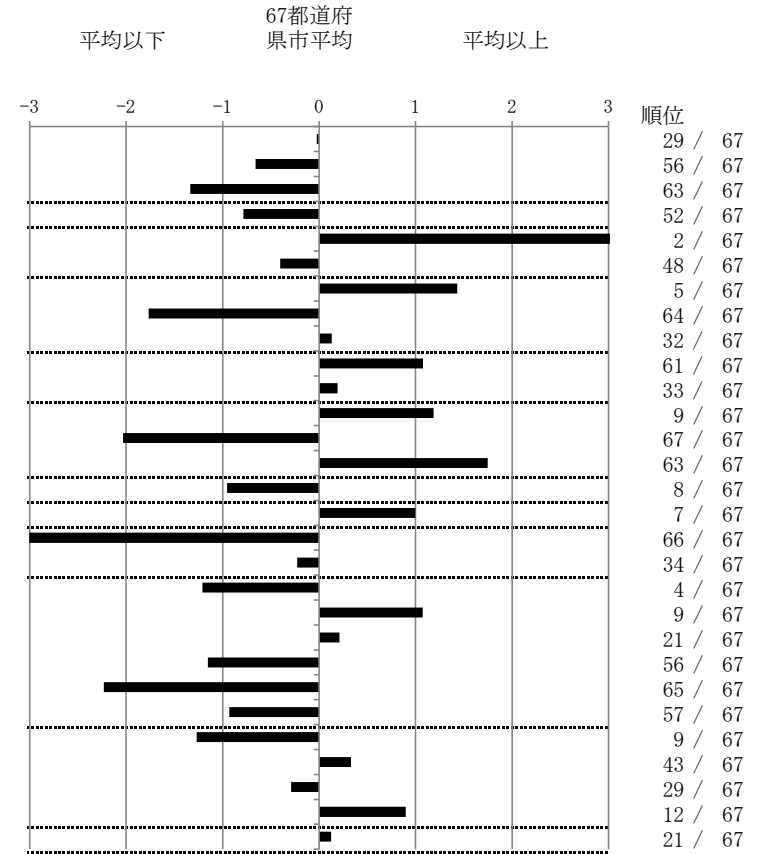
M10

浜松市

		単位	指標値	67都道府 県市平均	基準化 偏差
人口	816,490				
新登録者数	129				
罹患率(10万対)	15.8				
年末活動性結核者数	84				
有病率(10万対)	10.3				
年末総登録数	322				
蔓延状況	1 全結核罹患率	10万対	15.80	15.92	-0.02
	2 喀痰塗抹陽性肺結核罹患率	10万対	4.65	6.11	-0.66
	3 結核死亡率	10万対	0.88	1.64	-1.33
潜在性結核感染症	4 潜在性結核感染症治療対象者届出率	10万対	4.65	6.88	-0.79
患者背景	5 新登録中外国出生者割合	%	14.73	4.71	3.18
	6 新登録中65歳以上割合	%	63.57	67.00	-0.40
患者発見 発見の遅れ	7 発病～初診2か月以上割合	%	26.53	17.10	1.43
	8 初診～診断1か月以上割合	%	10.20	21.67	-1.77
	9 発病～診断3か月以上割合	%	18.37	17.44	0.13
接触者健診	10 新肺結核中接触者健診発見割合	%	1.11	4.12	-1.08
	11 新登録患者1名あたり接触者健診実施数	延人数	8.40	9.40	-0.19
診断	12 新登録中肺外結核割合	%	30.23	24.42	1.19
	13 新肺結核中再治療割合	%	1.11	6.32	-2.03
	14 新肺結核中菌陽性割合	%	77.78	85.85	-1.75
治療	15 新全結核80歳未満中Z含む4剤処方割合	%	84.62	78.03	0.95
入院期間	16 前年登録肺結核退院者入院期間中央値	日	79.00	65.10	1.00
治療期間	17 前年全結核治療完遂継続者治療期間中央値	日	196.00	265.24	-3.06
	18 年末活動性全結核中2年以上治療割合	%	1.19	1.52	-0.23
治療成績	19 肺喀塗陽性初回コホート治療成功割合	%	59.52	48.62	1.21
	20 肺喀塗陽性初回コホート死亡割合	%	30.95	24.26	1.08
	21 肺喀塗陽性初回コホート失敗脱落割合	%	4.76	4.10	0.21
	22 肺喀塗陽性初回コホート転出割合	%	0.00	2.92	-1.15
	23 肺喀塗陽性初回コホート12か月超治療割合	%	0.00	10.69	-2.23
	24 肺喀塗陽性初回コホート判定不能割合	%	4.76	9.40	-0.93
情報管理	25 新肺有症状中発見遅れ期間把握割合	%	92.45	66.67	1.27
	26 新肺結核中培養等検査結果把握割合	%	77.78	82.46	-0.33
	27 新肺培養陽性中薬剤感受性結果把握割合	%	70.21	64.06	0.29
	28 年末総登録中病状不明割合	%	38.82	25.83	0.90
その他	29 年末活動性全結核中生活保護割合	%	7.14	6.52	0.12

- 3. 結核死亡率は人口動態による。
- 11. この指標値は前年の成績であり、接触者健診実施数は地域保健・健康増進事業報告の定期外健診実施総数より抜粋した。
- 16. 前年の新登録肺結核患者で登録時入院患者が対象である。
- 17. 前年の新登録患者で登録時入院または外来の患者が対象である。
- 19～24. 前年の新登録肺結核初回治療患者が対象である。

指定都市別掲67都道府県市版



グラフと偏差の符号が逆：  
指標値番号：10, 11, 14, 15, 19, 25, 26, 27  
順位は指標値による降順位