

結核管理図

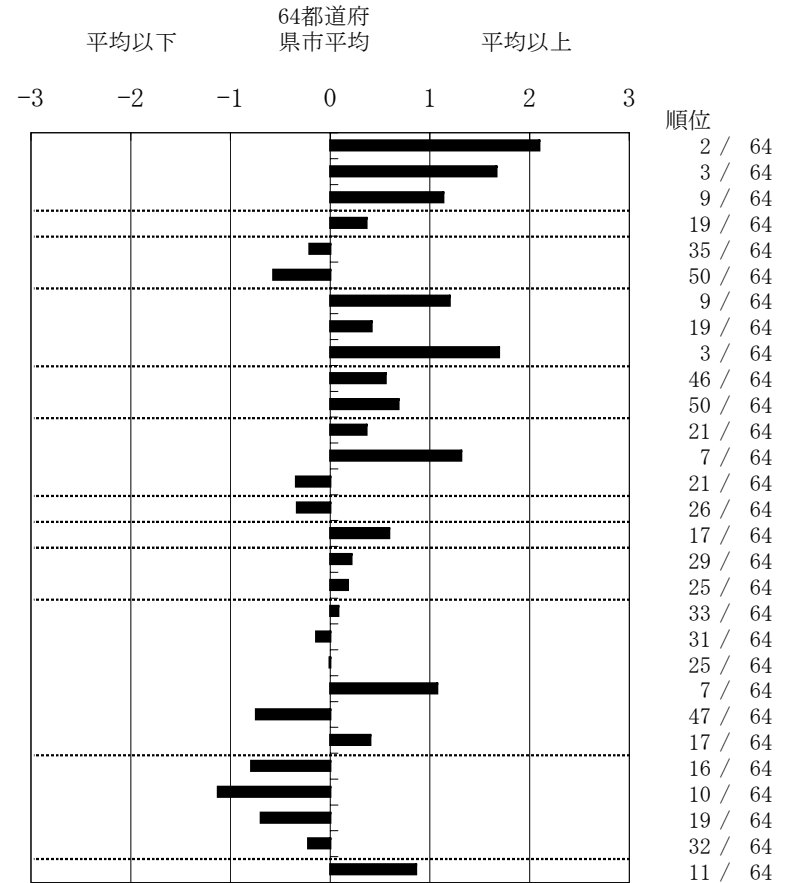
平成20年

指定都市別掲64都道府県市版

M10

名古屋市

		単位	指標値	64都道府 県市平均	基準化 偏差
人口	2,247,752				
新登録者数	707				
罹患率(10万対)	31.5				
年末活動性結核者数	608				
有病率(10万対)	27.0				
年末総登録数	1,480				
蔓延状況	1 全結核罹患率	10万対	31.45	18.49	2.10
	2 喀痰塗抹陽性肺結核罹患率	10万対	11.79	7.31	1.67
	3 結核死亡率	10万対	2.40	1.69	1.13
潜在性結核感染症	4 潜在性結核感染症治療対象者届出率	10万対	4.27	3.47	0.36
患者背景	5 新登録中外国籍割合	%	3.11	3.63	-0.21
	6 新登録中65歳以上割合	%	56.29	61.92	-0.57
患者発見 発見の遅れ	7 発病～初診2か月以上割合	%	24.12	16.76	1.20
	8 初診～診断1か月以上割合	%	23.23	20.36	0.42
	9 発病～診断3か月以上割合	%	26.39	16.17	1.69
接触者健診	10 新肺結核中接触者健診発見割合	%	2.44	3.56	-0.56
	11 新登録患者1名あたり接触者健診実施数 延人数		1.94	2.76	-0.68
診断	12 新登録中肺外結核割合	%	24.61	22.89	0.36
	13 新肺結核中再治療割合	%	12.38	8.18	1.32
	14 新肺結核中菌陽性割合	%	84.62	82.88	0.34
治療	15 新全結核80歳未満中Z含む4剤処方割合	%	76.28	73.38	0.33
	16 前年登録肺結核退院者入院期間中央値	日	75.00	66.31	0.59
	17 前年全結核治療完遂継続者治療期間中央値	日	274.00	268.62	0.22
	18 年末活動性全結核中2年以上治療割合	%	2.96	2.65	0.18
治療成績	19 肺喀塗陽性初回コホート治療成功割合	%	44.04	44.84	-0.08
	20 肺喀塗陽性初回コホート死亡割合	%	19.27	19.95	-0.14
	21 肺喀塗陽性初回コホート失敗脱落割合	%	6.42	6.44	0.00
	22 肺喀塗陽性初回コホート転出割合	%	5.05	2.74	1.07
	23 肺喀塗陽性初回コホート12か月超治療割合	%	8.72	12.40	-0.74
	24 肺喀塗陽性初回コホート判定不能割合	%	16.51	13.63	0.40
情報管理	25 新肺有症状中発見遅れ期間把握割合	%	82.37	64.86	0.79
	26 新肺結核中培養等検査結果把握割合	%	84.62	62.48	1.12
	27 新肺培養陽性中薬剤感受性結果把握割合	%	53.19	35.99	0.70
	28 年末総登録中病状不明割合	%	13.45	15.98	-0.22
その他	29 年末活動性全結核中生活保護割合	%	9.87	5.81	0.86



- 3. 結核死亡率は人口動態による。
- 11. この指標値は前年の成績であり、接触者検診実施数は地域保健・老人保健事業報告の定期外患者家族検診実施数より抜粋した。
- 16. 前年の新登録肺結核患者で登録時入院患者が対象である。
- 17. 前年の新登録患者で登録時入院または外来の患者が対象である。
- 19～24. 前年の新登録喀痰塗抹陽性肺結核初回治療患者が対象である。

グラフと偏差の符号が逆： 順位は指標値  
指標値番号：10, 11, 14, 15, 19, 25, 26, 27 による降順位