

結核管理図

平成21年

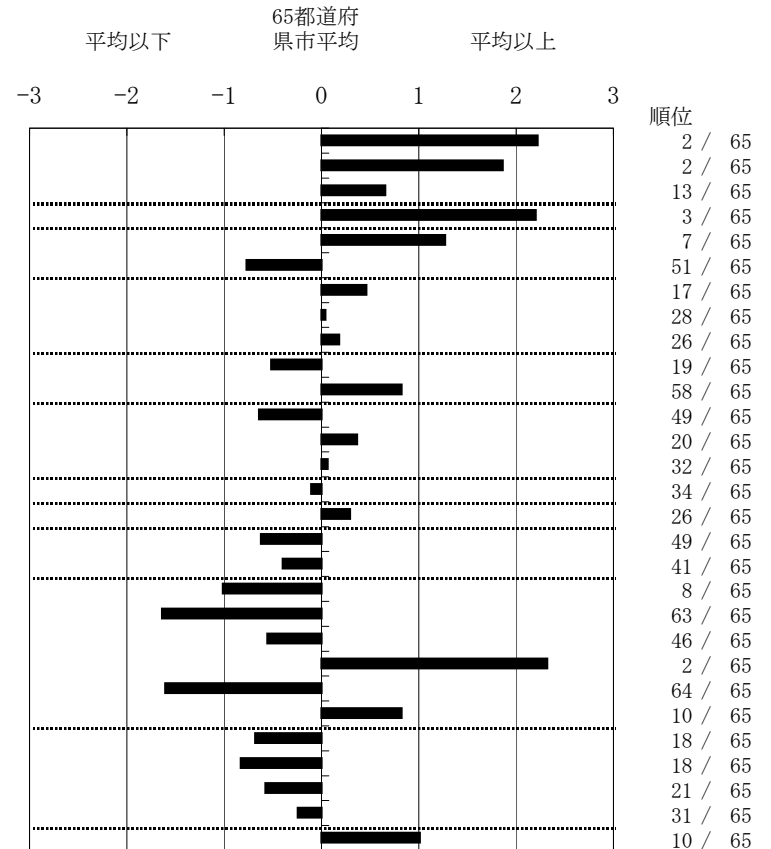
M10

名古屋市

		単位	指標値	65都道府 県市平均	基準化 偏差
人口	2,257,888				
新登録者数	701				
罹患率(10万対)	31.0				
年末活動性結核者数	551				
有病率(10万対)	24.4				
年末総登録数	1,465				
<hr/>					
蔓延状況	1 全結核罹患率	10万対	31.05	18.00	2.22
	2 喀痰塗抹陽性肺結核罹患率	10万対	12.36	7.19	1.86
	3 結核死亡率	10万対	2.04	1.67	0.65
潜在性結核感染症	4 潜在性結核感染症治療対象者届出率	10万対	5.76	2.88	2.20
患者背景	5 新登録中外国籍割合	%	6.99	3.69	1.27
	6 新登録中65歳以上割合	%	56.63	63.87	-0.77
患者発見 発見の遅れ	7 発病～初診2か月以上割合	%	20.12	17.15	0.46
	8 初診～診断1か月以上割合	%	21.73	21.47	0.04
	9 発病～診断3か月以上割合	%	18.54	17.36	0.18
接触者健診	10 新肺結核中接触者健診発見割合	%	3.94	3.13	0.52
	11 新登録患者1名あたり接触者健診実施数	延人数	3.96	7.81	-0.82
診断	12 新登録中肺外結核割合	%	20.40	23.32	-0.64
	13 新肺結核中再治療割合	%	9.32	8.02	0.37
	14 新肺結核中菌陽性割合	%	83.51	83.84	-0.06
治療	15 新全結核80歳未満中Z含む4剤処方割合	%	77.21	76.31	0.11
入院期間	16 前年登録肺結核退院者入院期間中央値	日	74.00	69.35	0.29
治療期間	17 前年全結核治療完遂継続者治療期間中央値	日	253.50	266.08	-0.62
	18 年末活動性全結核中2年以上治療割合	%	1.81	2.51	-0.40
治療成績	19 肺喀塗陽性初回コホート治療成功割合	%	57.08	47.96	1.01
	20 肺喀塗陽性初回コホート死亡割合	%	11.95	20.71	-1.64
	21 肺喀塗陽性初回コホート失敗脱落割合	%	3.54	5.29	-0.56
	22 肺喀塗陽性初回コホート転出割合	%	7.08	2.44	2.32
	23 肺喀塗陽性初回コホート12か月超治療割合	%	3.98	12.10	-1.61
	24 肺喀塗陽性初回コホート判定不能割合	%	16.37	11.50	0.82
情報管理	25 新肺有症状中発見遅れ期間把握割合	%	79.28	63.99	0.68
	26 新肺結核中培養等検査結果把握割合	%	89.25	75.44	0.83
	27 新肺培養陽性中薬剤感受性結果把握割合	%	68.93	56.09	0.58
	28 年末総登録中病状不明割合	%	12.15	14.97	-0.24
その他	29 年末活動性全結核中生活保護割合	%	11.43	6.33	1.01

- 3. 結核死亡率は人口動態による。
- 11. この指標値は前年の成績であり、接触者健診実施数は地域保健・健康増進事業報告の定期外健診実施総数より抜粋した。
- 16. 前年の新登録肺結核患者で登録時入院患者が対象である。
- 17. 前年の新登録患者で登録時入院または外来の患者が対象である。
- 19～24. 前年の新登録喀痰塗抹陽性肺結核初回治療患者が対象である。

指定都市別掲65都道府県市版



グラフと偏差の符号が逆： 順位は指標値による降順位

指標値番号：10, 11, 14, 15, 19, 25, 26, 27