

結核管理図

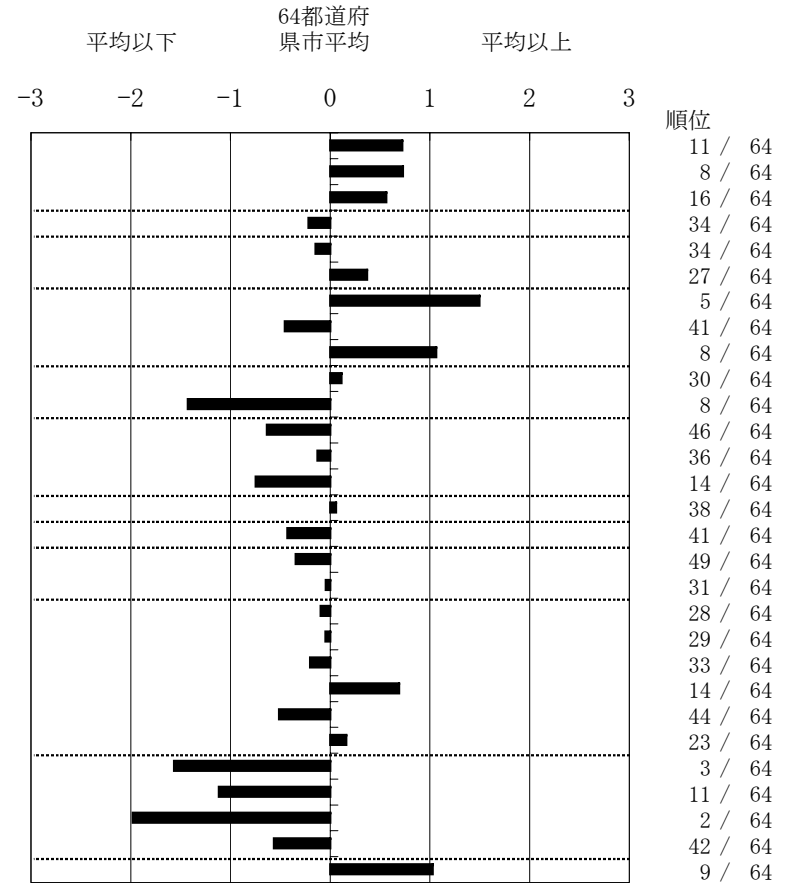
平成20年

指定都市別掲64都道府県市版

M11

京都市

		単位	指標値	64都道府 県市平均	基準化 偏差
人口	1,467,313				
新登録者数	337				
罹患率(10万対)	23.0				
年末活動性結核者数	272				
有病率(10万対)	18.5				
年末総登録数	826				
蔓延状況	1 全結核罹患率	10万対	22.97	18.49	0.72
	2 喀痰塗抹陽性肺結核罹患率	10万対	9.27	7.31	0.73
	3 結核死亡率	10万対	2.04	1.69	0.56
潜在性結核感染症	4 潜在性結核感染症治療対象者届出率	10万対	3.00	3.47	-0.22
患者背景	5 新登録中外国籍割合	%	3.26	3.63	-0.15
	6 新登録中65歳以上割合	%	65.58	61.92	0.37
患者発見 発見の遅れ	7 発病～初診2か月以上割合	%	25.96	16.76	1.50
	8 初診～診断1か月以上割合	%	17.22	20.36	-0.46
	9 発病～診断3か月以上割合	%	22.60	16.17	1.07
接触者健診	10 新肺結核中接触者健診発見割合	%	3.33	3.56	-0.11
	11 新登録患者1名あたり接触者健診実施数 延人数		4.48	2.76	1.43
診断	12 新登録中肺外結核割合	%	19.88	22.89	-0.63
	13 新肺結核中再治療割合	%	7.78	8.18	-0.13
	14 新肺結核中菌陽性割合	%	86.67	82.88	0.75
治療	15 新全結核80歳未満中Z含む4剤処方割合	%	72.86	73.38	-0.06
	16 前年登録肺結核退院者入院期間中央値	日	60.00	66.31	-0.43
	17 前年全結核治療完遂継続者治療期間中央値	日	260.00	268.62	-0.34
	18 年末活動性全結核中2年以上治療割合	%	2.57	2.65	-0.04
治療成績	19 肺喀塗陽性初回コホート治療成功割合	%	45.77	44.84	0.09
	20 肺喀塗陽性初回コホート死亡割合	%	19.72	19.95	-0.05
	21 肺喀塗陽性初回コホート失敗脱落割合	%	5.63	6.44	-0.20
	22 肺喀塗陽性初回コホート転出割合	%	4.23	2.74	0.69
	23 肺喀塗陽性初回コホート12か月超治療割合	%	9.86	12.40	-0.51
	24 肺喀塗陽性初回コホート判定不能割合	%	14.79	13.63	0.16
情報管理	25 新肺有症状中発見遅れ期間把握割合	%	99.52	64.86	1.56
	26 新肺結核中培養等検査結果把握割合	%	84.44	62.48	1.12
	27 新肺培養陽性中薬剤感受性結果把握割合	%	84.85	35.99	1.98
	28 年末総登録中病状不明割合	%	9.44	15.98	-0.56
その他	29 年末活動性全結核中生活保護割合	%	10.66	5.81	1.03



- 3. 結核死亡率は人口動態による。
- 11. この指標値は前年の成績であり、接触者検診実施数は地域保健・老人保健事業報告の定期外患者家族検診実施数より抜粋した。
- 16. 前年の新登録肺結核患者で登録時入院患者が対象である。
- 17. 前年の新登録患者で登録時入院または外来の患者が対象である。
- 19～24. 前年の新登録喀痰塗抹陽性肺結核初回治療患者が対象である。

グラフと偏差の符号が逆： 順位は指標値
指標値番号：10, 11, 14, 15, 19, 25, 26, 27 による降順位