

結核管理図

平成21年

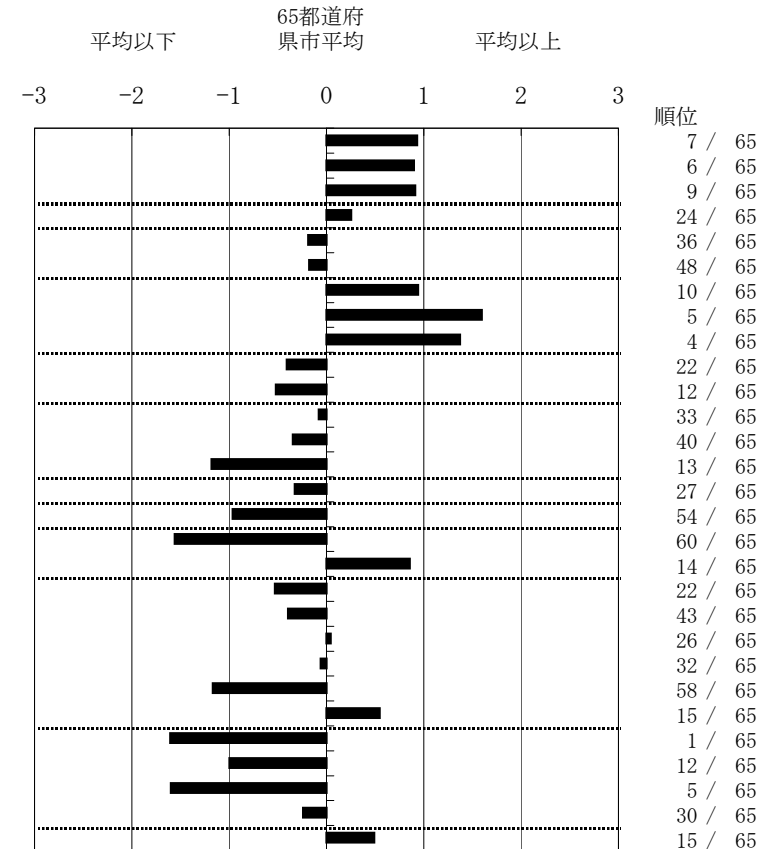
M11

京都市

		単位	指標値	65都道府 県市平均	基準化 偏差	
人口						
新登録者数						
罹患率(10万対)						
年末活動性結核者数						
有病率(10万対)						
年末総登録数						
<hr/>						
蔓延状況	1	全結核罹患率	10万対	23.47	18.00	0.93
	2	喀痰塗抹陽性肺結核罹患率	10万対	9.69	7.19	0.90
	3	結核死亡率	10万対	2.18	1.67	0.91
潜在性結核感染症	4	潜在性結核感染症治療対象者届出率	10万対	3.21	2.88	0.25
患者背景	5	新登録中外国籍割合	%	3.20	3.69	-0.19
	6	新登録中65歳以上割合	%	62.21	63.87	-0.18
患者発見 発見の遅れ	7	発病～初診2か月以上割合	%	23.20	17.15	0.94
	8	初診～診断1か月以上割合	%	31.96	21.47	1.60
	9	発病～診断3か月以上割合	%	26.29	17.36	1.37
接触者健診	10	新肺結核中接触者健診発見割合	%	3.77	3.13	0.41
	11	新登録患者1名あたり接触者健診実施数	延人数	10.24	7.81	0.52
診断	12	新登録中肺外結核割合	%	22.97	23.32	-0.08
	13	新肺結核中再治療割合	%	6.79	8.02	-0.34
	14	新肺結核中菌陽性割合	%	90.19	83.84	1.18
治療	15	新全結核80歳未満中Z含む4剤処方割合	%	79.10	76.31	0.33
入院期間	16	前年登録肺結核退院者入院期間中央値	日	54.00	69.35	-0.96
治療期間	17	前年全結核治療完遂継続者治療期間中央値	日	234.50	266.08	-1.56
	18	年末活動性全結核中2年以上治療割合	%	4.00	2.51	0.85
治療成績	19	肺喀塗陽性初回コホート治療成功割合	%	52.71	47.96	0.53
	20	肺喀塗陽性初回コホート死亡割合	%	18.60	20.71	-0.39
	21	肺喀塗陽性初回コホート失敗脱落割合	%	5.43	5.29	0.04
	22	肺喀塗陽性初回コホート転出割合	%	2.33	2.44	-0.06
	23	肺喀塗陽性初回コホート12か月超治療割合	%	6.20	12.10	-1.17
	24	肺喀塗陽性初回コホート判定不能割合	%	14.73	11.50	0.55
情報管理	25	新肺有症状中発見遅れ期間把握割合	%	100.00	63.99	1.61
	26	新肺結核中培養等検査結果把握割合	%	92.08	75.44	1.00
	27	新肺培養陽性中薬剤感受性結果把握割合	%	91.71	56.09	1.60
	28	年末総登録中病状不明割合	%	12.17	14.97	-0.24
その他	29	年末活動性全結核中生活保護割合	%	8.80	6.33	0.49

- 3. 結核死亡率は人口動態による。
- 11. この指標値は前年の成績であり、接触者健診実施数は地域保健・健康増進事業報告の定期外健診実施総数より抜粋した。
- 16. 前年の新登録肺結核患者で登録時入院患者が対象である。
- 17. 前年の新登録患者で登録時入院または外来の患者が対象である。
- 19～24. 前年の新登録喀痰塗抹陽性肺結核初回治療患者が対象である。

指定都市別掲65都道府県市版



グラフと偏差の符号が逆：
指標値番号：10, 11, 14, 15, 19, 25, 26, 27

順位は指標値
による降順位